



GUIDE PRATIQUE

Samoëns





BIENVENUE À Samoëns

Suivez-nous
SUR LES RÉSEAUX SOCIAUX
@samoens_official #samoens

La satisfaction clientèle au cœur de nos préoccupations

L'Office de Tourisme est engagé dans une démarche Qualité Tourisme™ en vue d'assurer un niveau de qualité de service exigeant.

Nos engagements envers nos visiteurs :

Assurer un accueil personnalisé et chaleureux, grâce à un personnel compétent et formé à votre écoute. Possibilité de prendre rendez-vous avec l'une de nos conseillères en séjour.

Mettre à disposition des informations claires, précises et actualisées.

Proposer des produits touristiques adaptés aux attentes de nos clients.

Mesurer la satisfaction de nos visiteurs en mettant à leur disposition des questionnaires de satisfaction. Analyser leurs suggestions et réclamations...

Améliorer de façon continue la qualité de l'accueil.



• | 04-07
• **Plan du village de Samoëns**

• | 08-09
• **La randonnée et les semaines multi-activités** Balades accompagnées, remontées mécaniques, activités à la carte, refuges.

• | 10-11
• **Plan des randonnées**

• | 12-13
• **Les sports cyclistes** VTT, sorties accompagnées, enduro, vélo électrique, vélo de route.

• | 14-15
• **Plan VTT**

• | 16-17
• **Les autres activités en montagne** Alpinisme, escalade, parapente, quad, spéléologie, via cordata, via ferrata.

• | 18-19
• **Les sports d'eau** Rafting, canyoning, mini-raft, canoë, ski nautique, piscine, airboat, hydrospeed.

• | 20-21
• **Les activités culturelles** Patrimoine, visites guidées.

• | 22-24
• **Les activités familiales** Base de loisirs, activités culturelles, location de matériel bébé, équitation.

• | 25
• **Les activités handicap** Cimgo, fauteuil tout terrain, joëlette, parapente, équitation.

• | 26-28
• **Les activités bien-être** Centres de détente, marches bien-être, massages, autres soins et cours de yoga.

• | 29-34
• **Les bonnes adresses** Restaurants, bars/café, commerces, services et santé.

• | 36
• **Les hébergements**
• 38 Les hôtels de tourisme
• 40 Les résidences de tourisme
• 42 Les chambres d'hôtes
• 44 Les gîtes d'étape et de séjour
• 45 Les villages de vacances
• 46 Les centres de vacances
• 47 L'hôtellerie de plein air
• 48 Les résidences locatives
• 51 Les agences immobilières de location et réceptives
• 52 Les locations de particuliers à particuliers

• | 65
• **Venir à Samoëns**

• | 66-67
• **Les événements de l'été**

Les 600km de sentiers balisés, au cœur d'un patrimoine naturel riche et sauvage, offrent une diversité de sorties, de la balade familiale à la randonnée sportive sur un ou plusieurs jours.

Au fil des découvertes, les montagnes du Giffre s'avèrent être un véritable petit paradis de la randonnée. Tour à tour, le randonneur traverse de charmants bourgs, des forêts de hêtres et de sapins ou des alpages, il longe d'impétueux torrents ou découvre des lacs d'altitude, il surplombe d'impressionnantes falaises ou jouit des embruns d'une cascade.

Les différentes infrastructures mises en place pour l'hiver (télécabines, télésièges) permettent au randonneur (à pied ou à vélo) de se porter aisément sur les premiers promontoires qui surplombent la vallée. Des randonnées au long cours, de refuge en refuge, permettent de rayonner autour de sommets emblématiques : les Dents Blanches, le Ruan ou encore la chaîne des Fiz.

Le nouveau Tour du Giffre propose une découverte de l'ensemble de la vallée et de ses refuges. Confortables, équipés, offrant gîte et couvert, certains sont accessibles grâce à une simple balade familiale, tandis que d'autres sont réservés aux randonneurs aguerris. Mais, toujours, les gardiens sont là pour accueillir leurs hôtes avec la chaleur et la convivialité qui caractérisent les montagnards !

RETROUVEZ CE COEUR TOUT AU LONG DE VOTRE BROCHURE
Il vous indique les activités accessibles aux enfants selon leur âge.

Une guide pour les personnes à mobilité réduite est disponible à l'office de tourisme.

LE ZOOM du village



RANDONNÉE

& semaines multi-activités



BALADES EN MONTAGNE EN TÉLÉCABINE

Grand Massif Domaine Skiable

RANDONNÉE 5 ans

Partez à la découverte des montagnes de La vallée du Haut-Giffre, un véritable paradis ! Randonnée famille, découverte du patrimoine, ascension sportive, marche nordique, et autres activités le tout accompagné par un spécialiste.

Accompagnatrice en montagne - Pauline Pretet

Tarif : Sur demande.

Bureau des guides et Accompagnateurs de Samoëns

Tarif à partir de 2€.
Engagement : 131€ la 1/2 journée / 226€ la journée.

Ecolorado

Rando-eaux vives : 190€/pers. - Tour des Dents
Blanches : dès 240€/pers.

Quintessence

Tarif : A partir de 24€.

SAS Mountain Spirit

Adulte : 25€.

SEMAINE MULTI-ACTIVITÉS 5 ans

Venez découvrir nos stages multi-activités pour les enfants et les adultes. Escalade, via ferrata, spéléologie, randonnée, canyon et VTT à la carte.

Bureau des guides et Accompagnateurs de Samoëns

Tarif : 10% sur le tarif public à partir de 5 activités.

Nunayak

Sur demande.

TREKKING 10 ans

Tour des Dents Blanches, du Mont Blanc ou plus loin au Népal, venez découvrir la montagne en vous immergeant de 3 à 15 jours dans des paysages grandioses !

Accompagnatrice en montagne - Pauline Pretet

Sur demande.



Accompagnatrice en montagne Pauline Pretet

180 ch de sur la ville - Les Beules
+33 (0)6 71 14 51 19
pauline@trekycimes.com
www.trekycimes.com

Bureau des guides et Accompagnateurs de Samoëns

28 place de l'Office du Tourisme
+33 (0)4 12 01 00 44
info@guidesmontagnes.com
www.guidesmontagnes.com

Ecolorado

1148 route de Sixt
+33 (0)4 50 34 45 26 /
+33 (0)6 81 68 79 46
ecolorado.rafting@orange.fr
www.ecoloradorafting.com

Mountain Spirit

135 rue des Billets
+33 (0)4 56 12 78 39
mountainspirit.sports@gmail.com
www.mountainspirit-sports.com

Nunayak

50 route du Fer-à-Cheval
+33 (0)4 50 93 86 74
+33 (0)6 75 72 84 21
contact@nunayak.com
www.haute-savoie-rafting.com

Quintessence

+33 (0)6 72 62 24 64
philipczyk@free.fr
www.nature-quintessence.fr

LOCATION DE CHAUSSURES DE MARCHÉ

J'aime Sport

La Cour
+33 (0)4 50 34 98 20
jaime.sport@wanadoo.fr | www.jaimesport.fr

Pellissier Sports / Go Sport Montagne

47 Grande rue - Samoëns Village
+33 (0)4 50 34 18 81
info@pellissier-sports.com | www.pellissier-sports.com

X'Trême Glisses

730 route du Grand Massif
+33 (0)4 50 89 82 30
xtremeglisses-samoens@wanadoo.fr
www.xtremeglisses-samoens.com

LES REFUGES



À SAMOËNS 3 ans

Un refuge équipé, choix idéal pour passer une étape agréable et inédite en famille, au milieu de la flore et faune alpine. En dortoir ou chambre, dîner typique et petit déjeuner pour repartir de bon pied.

Refuge de Bostan - Bastien Froissard

+33 (0)6 72 64 06 85
lerefugedebostan@gmail.com
www.refugedebostan.fr

Tarif : Demi-pension : 43€/adulte. Tarifs jeunes et enfants. Nuitée : 12€. Pique-nique à emporter : 10€. Restauration le midi (omelettes, salades et spécialités savoyardes).

Refuge de Chardonnière - Joséphine et Nicolas Nachon

+33 (0)6 81 35 67 34 (toute l'année)
+33 (0)9 72 61 79 24 (de juin à septembre)
refugechardo@orange.fr
www.refuge-chardonniere.fr

Tarifs : Demi-pension : 45€/pers. Nuitée seule : 12€/pers.
Petit-déjeuner : 10€/pers. Pique-nique : 10€/pers.

Refuge du Folly - Marie Palamara

+33 (0)4 50 90 10 91 (Refuge)
refuge-du-folly@online.fr
www.refuge-du-folly.fr

Tarif : Demi-pension : 45€/adulte, 35€/enfant de - de 12 ans - Pique-nique à emporter : 12€. Restauration le midi (omelettes, salades et spécialités savoyardes).

Refuge du lac de Gers - Caroline et Nico

+33 (0)9 88 28 44 07
contact@gitedegers.com
www.refugedulacdegers.fr

Tarif : Demi-pension : 65€/adulte (douche privée incluse), 55€/enfant (de 4 à 12 ans). Nuitée : 25€. Pique-nique à emporter : 12€.

Refuge de la Golèse - Sébastien Baud

+33 (0)4 50 90 59 53 (Refuge)
info@refuge-golèse.com
www.refuge-golèse.com

Tarif : Demi-pension : de 46€ à 56€/adulte, de 36€ à 41€/enfant (en dortoir ou en chambre). Réduction pour les enfants de moins de 5 ans et 12 ans. Douche : 3€. Pique-nique à emporter : 10€.



À SIXT-FER-À-CHEVAL 3 ans

Refuge Alfred Wills - Bruno Pezet

+33 (0)6 70 63 12 45
bpezet@orange.fr
www.refuge-wills.com (réservation en ligne)
Tarif : Demi-pension : 43€/adulte, 33€/enfant (de 6 à 12 ans). 15€ (- 5 ans).

Refuge des Fonts - Nathalie et Benoit Bouvet

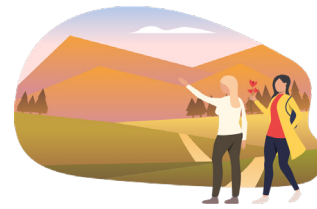
+33 (0)4 50 34 12 41 (Refuge)
refugedesfontes@gmail.com
www.lesfontes.com

Tarif : Demi-pension : Demi-pension adulte : 41.50€. Demi-pension enfant moins de 12 ans : 31.50€. Demi-pension enfant moins de 6 ans : 21.50€. Gratuit pour les moins de 3 ans - Panier repas à emporter : 10€.

Refuge du Grenairon - Patrice Lavocat

+33 (0)4 50 34 47 31
contact@grenairon.com
www.grenairon.com

Tarif : Demi-pension : 45€/adulte, Demi-pension enfant (-12 ans) : 30€/pers. Nuitée : 15€/pers - Douche : 3€ - Panier repas : 11€.



Refuge de Sales - Marlène et Christophe Feugueur

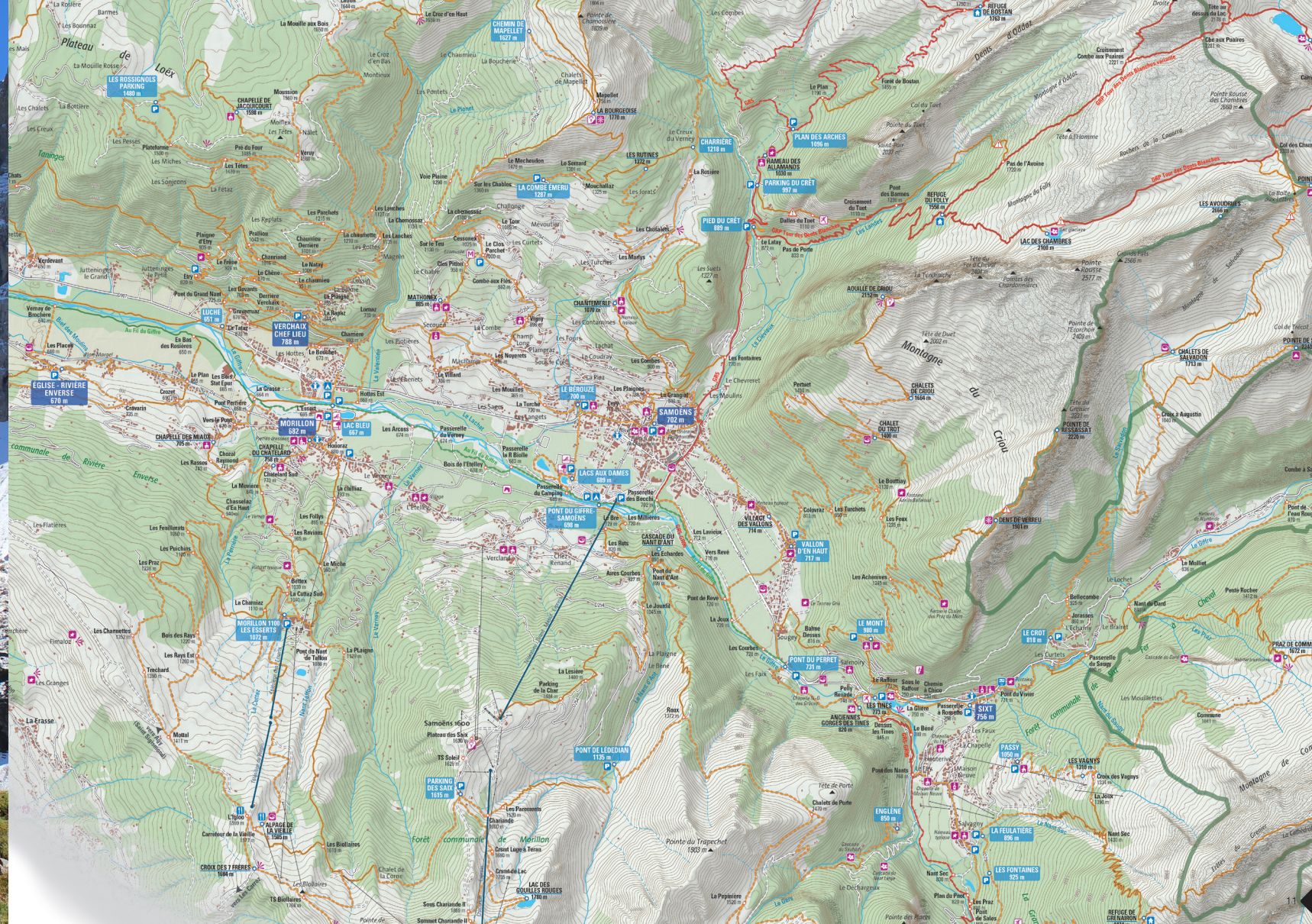
+33 (0)9 88 18 42 93
refugedesales@orange.fr
www.refugedesales.com
Tarif : Demi-pension adulte : 44€. Demi-pension enfant : 34€. Restauration le midi.

Refuge de la Vogealle - Dominique Rabot

+33 (0)4 58 00 14 85 (uniquement en saison)
+33 (0)6 20 60 91 40
contact@refugedelavogealle.com
www.refugedelavogealle.com
Tarif : Demi-pension (/ pers.) : 44€/adulte, 31€/enfant de - de 12 ans. Nuitée : 15€.

LE PLAN randonnée

Carte en vente au tarif de 6€ dans tous les Offices de
Tourisme des Montagnes du Giffre



LES SPORTS

cyclistes



SORTIES ACCOMPAGNÉES

Profitez des balades accompagnées dans une ambiance conviviale et partez à la découverte de nouvelles sensations !

Balades accompagnées en 2 roues

J'aime Sport

Tarif : adulte à partir de 18€, enfant à partir de 10€.

Balade découverte de la vallée en VTT électrique

Mountain Spirit

Tarif : Adulte : 39€ tout compris (les mercredis de juillet-août, option visite des chapelles +6€).

Sortie encadré dans vallée en VTT ou VTT électrique

X'Trême Glisses

Tarif : 12€ l'heure 33€ 1/2 jour et 49€ journée.

Enduro by night

Mountain Spirit

Tarif : Adulte et adolescent : de 59 à 89€.

Découvrez les secrets de la Vallée en 2 roues

Anthonioz Ski

Tarif : Tout compris VTT + accompagnement : à partir de 33€.

Sortie VTT enduro avec moniteur MCF X'Trême Glisses

Tarif : Cours collectifs: 30€/personne. Tarifs spéciaux sur les vélos. Protections offertes! Cours particulier : 60€ : 1h30 - 80€ : 2h - 139€ : 3h.

Le Bout du Monde en VTT électrique

Mountain Spirit.

Tarif : Adulte : 59€.



RETROUVEZ + D'INFOS SUR LES ITINÉRAIRES

www.valleeduhautgiffre.fr/vtt



COURS

Cours VTT de Descente - Ecole MCF Grand Massif

Mountain Spirit

Tarif : de 55€ à 79€. Tarif tout compris avec vélo, protections, moniteur et remontées.

Kid Club VTT : Cours collectifs.

Mountain Spirit

Tarif : 99€/5 jours - 30€/séance.

Cours VTT de descente, particulier ou collectif avec un moniteur MCF X'Trême Glisses

Cours collectif: 30€/personne. Tarifs spéciaux sur les vélos. Protections offertes! Cours particulier : 60€ : 1h30 - 80€ : 2h - 139€ : 3h.



Anthonioz ski
Avenue Cognacq Jaÿ
+33 (0)4 50 34 93 67
contact@anthonioz-ski.com
www.anthonioz-ski.com

Go Sport Montagne
47 Grande Rue
+33 (0)4 50 34 18 81
info@pellissier-sports.com
www.pellissier-sports.com

J'aime Sport
La Cour
+33 (0)4 50 34 98 20
jaime.sport@wanadoo.fr
www.jaimesport.fr

Mountain Spirit
135 rue des Billets
+33 (0)4 56 12 78 39
mountainspirit.sports@gmail.com
www.mountainspirit-sports.com

Sports Expériences
Rond-point Pas-aux-Loups
Route du Grand Massif
+33 (0)4 50 34 90 36
jaime.sport@wanadoo.fr
www.jaimesport.fr

Roland Gay Ski Set Ski Service
Place du Gros Tilleul
+33 (0)4 50 34 42 44
rgski74@orange.fr
www.skiservice-samoens.com

X'Trême Glisses
730 route du Grand Massif
+33 (0)4 50 89 82 30
xtremeglisses-samoens.wanadoo.fr
www.xtremeglisses-samoens.com

LOCATION (tarifs à partir de)	PRESTATAIRES	HEURE	DEMI JOURNÉE	JOURNÉE
VTT	Anthonioz Ski J'aime Sport Roland Gay Ski Set Ski Service Mountain Spirit Sports expériences X'Trême Glisses	Enfant 3€	Enfant 9€	Enfant 14€
		Adulte 9€	Adulte 13€	Adulte 18€
VÉLO DE ROUTE	Anthonioz Ski J'aime Sport SAS Mountain Spirit Sports Expériences X'Trême Glisses	4€	13€	18€
ENDURO	Anthonioz Ski J'aime Sport SAS Mountain Spirit X'Trême Glisses	10€	28€	40€
DESCENTE	Anthonioz Ski J'aime Sport Mountain Spirit Roland Gay Ski Set Ski Services X'Trême Glisses		50€	80€
ÉLECTRIQUE	Anthonioz Ski J'aime Sport Go sport Montagne Roland Gay Ski Set Ski Service Mountain Spirit Sports expériences X'Trême Glisses	12€	20€	39€
FAT BIKE	Anthonioz Ski Mountain Spirit X'Trême Glisses	6€	20€	39€



Village labellisé "Accueil vélo"

Ce label certifie la qualité d'accueil des clientèles cyclotouristes par la mise en place de critères adaptés



Remontées mécaniques équipées

Grand Massif Domaines Skiables
+33 (0)4 50 90 40 00
www.grand-massif.fr
(Remontées Mécaniques)
www.valleeduhautgiffre.fr/vtt
(pistes de VTT)

LE PLAN VTT

Carte gratuite disponible dans tous les Offices de
Tourisme des Montagnes du Giffre.



VALLEE DU HAUT GIFFRE

Itinéraires au départ des Remontées Mécaniques

SECTEUR SAMOENS MORILLON



LEGENDE / KEY

Itinéraire VTT très difficile Very difficult bike trail	Itinéraire VTT intermédiaire Average bike trail	Sentier piéton Hiking trail	Panorama Point of view	Restaurant	Refuge ou gîte Refuge	WC public Public toilet	Zone sensible fauna
Itinéraire VTT difficile Difficult bike trail	Itinéraire VTT facile Easy bike trail	Remontées mécaniques ouvertes l'été Lift opened during summer	Bike Park Trial Trail Bike Park	Camping	Office de Tourisme Tourist Office	Décollage Parapente Paragliding start	Point lavage Bike wash

LES AUTRES

activités en montagne



ALPINISME 13 ans

Découvrez l'alpinisme encadré par un guide de Haute-montagne avec de très beaux parcours d'initiation sur différents domaines : la glace, la neige et le roc.

Haute montagne

Bureau de Montagne ZigZag

Tarif : Nous consulter.

Bureau des guides et Accompagnateurs de Samoëns

Tarif : À partir de 210€ la 1/2 journée, 360€ la journée.

SAS Mountain Spirit

Tarif : À partir de 240€ - engagement privé : 350€ la journée.

Raids Glaciaires

Bureau des guides et Accompagnateurs de Samoëns

Tarif : Nous consulter.

Randonnée Glaciaire

Bureau de Montagne ZigZag

Tarif : Adulte : 100€ - Adolescent : 100€ - Tarif groupe à partir de 5 personnes + prix train du Montenvers.

Stages Montagne - Haute altitude

Bureau des guides et Accompagnateurs de Samoëns

Tarif : Nous consulter.

QUAD 16 ans

Venez découvrir la Vallée du Giffre et ses alentours grâce à une activité exclusive !

J'aime Sport

Tarif : Adulte de 50 à 95€.

ESCALADE 3 ans

Découvrez le milieu vertical en vous amusant. Des multitudes de voies à votre disposition dans un cadre magique !

Accompagnatrice en montagne - Pauline Pretet

Tarif : Tarif à partir de 35 €. Enfants dès 3 ans.

Bureau des guides et Accompagnateurs de Samoëns

Tarif : À partir de 210€ la 1/2 journée, 360€ la journée.

Bureau de Montagne ZigZag

Tarif : Adulte : 55€ (Séance d'initiation ou perfectionnement). Enfant : 45€ (Séance d'initiation ou perfectionnement). Engagement d'un moniteur ou guide privé : à partir de 200€.

PARAPENTE 10 ans

Enseignement, stages, niveau débutant ou en progression : les équipes de parapente ont hâte de partir dans les airs avec vous.

ABC Spirale parapente

Tarif : à partir de 75€.

Bureau de Montagne ZigZag

Tarif : Adulte : 85€ - Enfant : 80€. Vidéo et photos de votre vol en option.

Les Tontons Volants

Tarif : à partir de 75€.

Pégase Air Samoëns

Tarif : Adulte : vol découverte 85€. Vol panoramique 110€. Vol performance 160€. Enfant (-12 ans) : 80€ (Vol petit montagnard).

Sport 2000 - Passion Glisse

Tarif : nous contacter.

2 Ski fly

Tarif : à partir de 75€.

SPÉLÉOLOGIE 5 ans

Partez à la découverte du monde souterrain rempli de richesses en explorant les grottes de Balme ou de Mégevette.

Bureau des guides et Accompagnateurs de Samoëns

Tarif : À partir de 41€.

Bureau de Montagne ZigZag

Tarif unique : 60€/pers en mini-groupe (matériel inclus).

Nunayak

Tarif unique : de 55 à 90€.

VIA FERRATA 10 ans

Entre la randonnée et l'escalade, découvrez une activité mélangeant verticalité et horizontalité en parfaite sécurité grâce à nos itinéraires équipés.

Accompagnatrice en montagne - Pauline Pretet

Tarif : À partir de 37€.

Bureau des guides et Accompagnateurs de Samoëns

Tarif : À partir de 42€.

Bureau de Montagne ZigZag

Tarif unique : 55€/pers en mini-groupe (matériel inclus).

Nunayak

Tarif unique : 45€ (Matériel compris dans le prix).

SAS Mountain Spirit

Tarif : 39€ Via Ferrata intégrale, inclus équipement et baudrier.

Location équipement Via ferrata

harnais + longe + casque : Prix moyen 16€.

Pellissier Sports / Go Sport Montagne

47 Grande rue - Samoëns Village
+33 (0)4 50 34 18 81
info@pellissier-sports.com
www.pellissier-sports.com

X'Trême Glisses

730 route du Grand Massif Express
+33 (0)4 50 89 82 30
xtremeglisses-samoens@wanadoo.fr
www.xtremeglisses-samoens.com

BAPTÊME D'HELICOPTÈRE 10 ans

Vivez une expérience inoubliable lors de nos baptêmes en hélicoptères en survolant de somptueux paysages.

Mont Blanc Hélicoptères - MBH

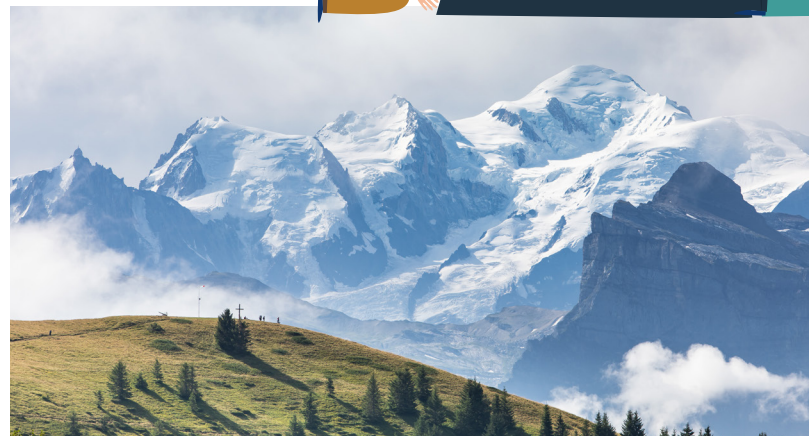
Tarif : 150 à 300€.

VIA CORDA ALPINA 13 ans

Une bonne course école. Un itinéraire qui combine l'escalade et la randonnée.

Bureau des guides et Accompagnateurs de Samoëns

Tarif : Engagement 360€ + prévoir le pique-nique.



ABC Spirale parapente
28 place du gros tilleuil
+33 (0)7 83 83 95 74 / +33 (0)4 57 27 76 20
info@spirale-parapente.com

Accompagnatrice en montagne Pauline Pretet

180 ch de sur la ville - Les Beules
+33 (0)6 71 14 51 19
pauline@trekycimes.com
www.trekycimes.com

Bureau de Montagne ZigZag

126 Grande Rue
+33 (0)6 31 20 44 10
info@zigzagski.com
www.zigzagski.com

Bureau des guides et Accompagnateurs de Samoëns

28 place de l'Office du Tourisme
+33 (0)4 12 01 00 44
info@guidesmontagnes.com
www.guidesmontagnes.com

J'aime Sport

La Cour
+33 (0)4 50 34 98 20
jaime.sport@wanadoo.fr
www.jaimesport.fr

Les Tontons Volants

Magasin X'trême Glisses
730 route du Grand-Massif
+33 (0)6 20 30 75 53 / +33 (0)4 50 89 82 30
rol.david@outlook.fr
www.samoens-parapente.fr

Mont Blanc Hélicoptère - MBH

Les Vallons
+33 (0)4 50 92 78 00
info@mbh.fr
www.mbh.fr

Mountain Spirit

135 rue des Billets
+33 (0)4 56 12 78 39
mountainspirit.sports@gmail.com
www.mountainspirit-sports.com

Nunayak

50 route du Fer-à-Cheval
+33 (0)4 50 93 86 74 / +33 (0)6 75 72 84 21
contact@nunayak.com
www.haute-savoie-rafting.com

Pégase Air Samoëns

Route du Lac-aux-Dames
+33 (0)4 50 34 95 80 / +33 (0)6 07 14 94 24
courrier@parapente-samoens.com
www.parapente-samoens.com

Sport 2000 - Passion Glisse

16 Rue de la Gare
04 50 34 42 14
sport2000.samoensvillage@wanadoo.fr
www.passionglisse.sport2000.fr

2 Ski fly

Les Glaciers, 48 Rue de la Gare
+33 (0)6 19 30 35 29
info@2skifly.com
www.2skifly.com

LES SPORTS d'eau



PISCINE

Un bassin sportif, un bassin d'apprentissage de 25x12,5 mètres chacun, une pataugeoire de 50m2 et un toboggan de 60 mètres !! Une pelouse de 6000 m2, ainsi qu'un parc de jeux de ballon (volley-ball, tennis ballon) pour que les enfants jouent en toute liberté. Cours de natation. École de natation en juillet et août. Club de natation d'été.



CANYONING

Venez vous rafraîchir dans un parcours creusé par la nature. Une pointe d'aventure, de sensations et d'amusement pour voyager durant l'activité.

Alpes et Canyons

Tarif : De 39 à 50€. Initiation aux Canyons experts dès 5 ans.

Accompagnatrice en montagne - Pauline Pretet

Tarif : À partir de 37 €. Enfant à partir de 6 ans. (tout le matériel de sécurité compris)

Altitude Rafting

Tarif : Prix découverte : 39€ - Perfectionnement : 55€.

Aventure Montagne

Tarif : De 40 à 75€ - Tarifs groupes et collectivités, engagement... : nous contacter.

Bureau des guides et Accompagnateurs de Samoëns

Tarif : Enfants à partir de 45€ / Adultes à partir de 48€. Matériel fourni.

Bureau de Montagne ZigZag

Tarif : Adulte et enfant à partir de 45€ en mini-groupe (matériel fourni). Tarifs groupe à partir de 4 pers.

Nunayak

Tarif : 55€ à 89€ (suivant le parcours).

SAS Mountain Spirit

Tarif : À partir de 39€ pour le canyoning seul, 69€ pour le VTT elec + canyoning.

RAFTING

Embarquez avec nos guides sur la rivière comme vous ne l'avez jamais vue pour une activité ludique et conviviale.

Altitude Rafting

Tarif : 35€ (pour toute demande particulière, ne pas hésiter à nous contacter) - Enfant (- de 13 ans) : 27€ - Groupe à partir de 4 personnes : 32€/adulte - 25€/enfant.

Bureau de Montagne ZigZag

Tarif : Adulte : à partir de 37€ (selon les formules) - Enfant : 32€. Tarif groupe à partir de 5 pers.

Ecolorado Rafting

Tarif : Adulte : de 34 à 38€ - Enfant : (7 à 11 ans) : 30€ - Groupe adultes : 34€ - Groupe enfants : 28€ - Forfait famille 4 et + : 34€ par pers.

J'aime Sport

Tarif : Adulte : de 36 à 40€ - Enfant : 32€ - Groupe adultes : de 28 à 32€ - Groupe enfants : de 22 à 28€ - Tarif groupe à partir de 6 personnes.

Nunayak

Tarif : À partir de 33€.

Sport 2000 - Passion Glisse

Tarif : nous contacter.

MINI-RAFT

Prenez le contrôle des vagues à l'aide de votre mini-raft, sensations et amusement garantis !

Altitude Rafting

Tarif : de 35 à 40€ - Parcours découverte à partir de 12 ans : 35€ - Parcours sportif à partir de 16 ans : 40€ - Tarifs groupe 4 personnes et plus 35€.

Nunayak

Tarif unique : 45€.

TUBING - LES BOUÉES BLEUES

Embarcation solo qui vous permet d'évoluer dans les rapides du Giffre dans votre propre embarcation, accompagné d'un moniteur.

Bureau de Montagne ZigZag

Tarif : 40€/pers.

Alpes et Canyons

+33 (0)6 19 73 73 98
alpesetcanyons@gmail.com

Accompagnatrice en montagne - Pauline Pretet

180 ch de sur la ville - Les Beules
+33 (0)6 71 14 51 19
pauline@trekycimes.com
www.trekycimes.com

Altitude Rafting

Chef lieu (chalet derrière la mairie de Sixt)
+33 (0)6 42 52 00 38
www.eco-rafting.com
david.julou@altitude-rafting.com
www.altitude-rafting.com

Aventure Montagne

588 route de Lachat
+33 (0)6 70 55 51 19
florent@aventuremontagne.fr
www.aventuremontagne.fr

Bureau de Montagne ZigZag

126 Grande Rue
+33 (0)6 31 20 44 10
info@zigzagski.com
www.zigzagski.com

Bureau des guides et Accompagnateurs de Samoëns

28 place de l'Office du Tourisme
+ 33(0)4 12 01 00 44
info@guidesmontagnes.com
www.guidesmontagnes.com

HYDROSPEED

Jetez-vous à l'eau en testant l'hydrospeed.

Ecolorado Rafting

Tarif : Adulte : Adulte : de 43€ - Enfant : de 35 à 39€ - Groupe adultes : 38€ - Groupe enfants : de 30 à 34€.

J'aime Sport

Tarif : À partir de 40€.

Nunayak

Tarif : 45€ à 55€ (suivant le parcours).

SKI NAUTIQUE

Ski nautique au cœur des montagnes avec slalom homologué - Correct craft zero off nouvelle coque !

Roland Gay Ski Set Ski Services

Tarif : Nous consulter.

Ecolorado Rafting

1148 route de Sixt
+33 (0)4 50 34 45 26
+33 (0)6 81 68 79 46
ecolorado.rafting@orange.fr
www.ecoloradorafting.com

J'aime Sport

La Cour
+33 (0)4 50 34 98 20
jaime.sport@wanadoo.fr
www.jaimespport.fr

Mountain Spirit

Centre Sportif et culturel - Les communaux
+33 (0)4 56 12 78 37
mountainspirit.sports@gmail.com
www.mountainspirit-sports.com

Nunayak

50 route du Fer-à-Cheval
+33 (0)4 50 93 86 74 / +33 (0)6 75 72 84 21
contact@nunayak.com
www.haute-savoie-rafting.com

Roland Gay Ski Set Ski Services

Place du Gros Tilleul
+33 (0)6 20 54 40 97
rgski74@orange.fr

Sport 2000 - Passion Glisse

16 Rue de la Gare
04 50 34 42 14
sport2000.samoensvillage@wanadoo.fr
www.passionglisse.sport2000.fr

AIRBOAT

Une descente de la rivière du Giffre en toute originalité et sécurité avec l'airboat : un kayak gonflable le tout accompagné d'un moniteur.

Altitude Rafting

Tarif : Parcours découverte : 35€. Parcours sportif : 38€.

Ecolorado Rafting

Tarif : Adulte : 40€ - Groupe adultes : 36€ - Groupe enfants : de 29 à 34€. Tarif groupe à partir de 7 personnes.

J'aime Sport

Tarif : Adulte de 32 à 36€ - Enfant de 28 à 32€.

Nunayak

Tarif : 40€ à 65€ (suivant le parcours).

OPEN KAYAK

Enfin un vrai kayak «sit on top» de rivière ! Avis aux amateurs de kayak !

Nunayak

Tarif unique : 45€.

CANORAF

Naviguez sur les rapides du Giffre ou de la Dranse grâce au canoë pneumatique biplace et ses pagaies. Frisson et sensations garanties !

Altitude Rafting

Tarif : Parcours découverte : 35€. Parcours sportif : 38€.

Ecolorado Rafting

Tarif : Adulte : 40€ - Groupe adultes : 36€ - Groupes enfant : initiation 30 pers. 34€ (1/2 journée).

J'aime Sport

Tarif : Adulte de 34 à 36€. 12 - 14 ans : 35 à 40€. + 14 ans : 40 à 44 €

Nunayak

Tarif unique : 40€ à 49€ (suivant le parcours).



PÊCHE

Possibilité de pêcher sur l'un des parcours les plus sauvages et naturels de la région : lacs d'altitude et de plaine, torrents, rivières. Vous pouvez aussi pêcher dans le lac aux dames. Parties de pêche organisées par la Société de pêche.

Carte de pêche du Lac aux Dames gratuite selon conditions, disponible à l'accueil de l'Office de Tourisme. Permis de pêche en vente à l'Office de Tourisme.

ACTIVITÉS culturelles



**JARDIN BOTANIQUE ALPIN
AVEC 2500 ESPÈCES**

**PATRIE DE TAILLEURS DE
PIERRE AVEC UNE GRENETTE,
UNE ÉGLISE DU XVI^e (classée)**

**BOURG TRADITIONNEL
FLEURI**

VISITES GUIDÉES

Société des maçons - Section des guides
+33 (0)4 50 34 40 28 (Office de tourisme)
+33 (0)6 10 74 70 44 (Aurélie veisy, groupes uniquement),
guidespatrimoinesamoens@gmail.com
www.guides-patrimoine-savoie-mont-blanc.fr

Visite du bourg historique de Samoëns
Découverte commentée du patrimoine historique et architectural du bourg de Samoëns.

Visite du village de Mathonex et de sa chapelle

Découverte commentée de l'un des neuf hameaux de la commune. Il re-groupe également d'anciennes fermes.

Mais où est donc passée la bézière ?

Si l'on suit son cours depuis le bourg de Samoëns jusqu'au lieu-dit «les Fontaines», la bézière livre les secrets d'une vie industrielle où la force de l'eau était exploitée avec art sans qu'une goutte n'en soit gaspillée.

Patrimoine d'éternité, l'art funéraire septimontain

L'art funéraire septimontain, présent devant la maison paroissiale et dans le cimetière communal, reflète le savoir-faire des anciens maçons et tailleurs de pierre de la vallée du Giffre.

Visite promenade du village des Allamands

Visite découverte du hameau des Allamands sur l'ancien chemin transfrontalier entre Haut-Faucigny et Valais.

Visite du jardin botanique

Un promontoire domine le bourg de Samoëns. Autrefois rocher dénudé, il est aujourd'hui caché sous une multitude de plantes du monde entier. Pour voyager dans l'histoire et l'espace de ce «jardin remarquable», un guide s'impose !

Visite du village de Chantemerle

Dans un vieux village ensoleillé, d'où le regard embrasse un admirable panorama, cheminez sur les pas des anciens montagnards. De la chapelle aux maisons traditionnelles, avec leurs greniers, remises et magnifiques ornements de pierre, découverte d'un mode de vie aujourd'hui disparu.

Visite du village des Vallons

Ces deux villages traditionnels ont tout pour vous émerveiller : de la chapelle à la fontaine néo-classique, en passant par les demeures traditionnelles, les greniers, remises, vergers et potagers, etc... Ici tout n'est qu'harmonie.

Visite du village de Vercland

Perché sur la rive gauche du Giffre et bien individualisé du bourg, Vercland offre un autre visage de la vie traditionnelle montagnarde. Lecture de paysage, découverte de l'architecture et des traditions.

Circuits commentés en petit train

Septiloisirs

Laissez-vous guider par le Septitrain en découvrant Samoëns à votre rythme, de manière originale, en visite commentée.

Départ Place du Gros Tilleul
+33 (0)6 10 40 83 08
septiloisirs@aol.com

Tarif : de 6 à 8€. Tarifs réduits pour les enfants (2-12ans).

Visite de l'écomusée

Ferme du Clos Parchet

Sur la route du Col de Joux Plane, remontez le temps dans cette ancienne ferme de 1815. Découvrez la vie quotidienne et les gestes de l'époque, en harmonie avec la nature et les saisons..

Chemin rural du Clos Parchet
+33 (0)4 50 34 40 28 (Office de tourisme)
+33 (0)4 50 34 46 69 (Simone Déchavassine, groupes uniquement)
simone.dechavassine@orange.fr
www.le-clos-parchet.com

Tarif : Adulte : 7,50€ - Enfant : 4,50€. Inscriptions à l'Office de Tourisme. Gratuit pour les moins de 12 ans. En juillet et août : mardi, jeudi et vendredi, 14h et 16h. D'avril à octobre : uniquement le jeudi 14h.

Patrimoine et VTT électrique Mountain Spirit

Unique dans le secteur ! Partez à la découverte du patrimoine de la vallée du haut Giffre munis de VTT électrique et de ses sacoches. Les mercredis de juillet et août, découvrez les chapelles avec une Guide du Patrimoine Savoie Mont Blanc.

135 rue des billets
+33 (0)4 56 12 78 39
mountainspirit.sports@gmail.com
www.mountainspirit-sports.com
Tarif : 45€.



PATRIMOINE

Jardin botanique alpin de la Jaÿsina

+33 (0)4 50 34 49 86
christian.chauplannaz@mnhn.fr

Horaires d'ouverture :
8h-12h / 13h30-19h
Tous les jours



Créé en 1906 par Marie-Louise Cognacq-Jaÿ, fondatrice de La Samaritaine. Classé Jardin remarquable, il est scientifiquement géré par le Muséum national d'Histoire naturelle. 4 800 plantes de montagne réparties en 2 500 espèces.

Tarif : Entrée libre.
Animal de compagnie interdit.



SEPTITRAIN avec le petit train

+33 (0)6 10 40 83 08

Visites commentées

Parcourez Samoëns de manière originale et conviviale.

Tarif «Groupe» sur réservation.
Minibus sur réservation.
Vente de tickets directement au chauffeur.

Le Grand Tour (Les Vallons) : ≈35mn

SAMOËNS (GROS TILLEUL) > LES VALLONS
Départ Place du Gros tilleul - Retour Place du Gros Tilleul
Tarif : Adulte 6€ - Enfant 4€.

Au Fil du Temps : ≈45mn
CIRCUIT LE GRAND TOUR + CIRCUIT DÉCOUVERTE
Tarif : Adulte 8€ - Enfant 4€.

Tour Découverte : ≈20mn
SAMOËNS (GROS TILLEUL) > GME > BASE DE LOISIRS
ET RETOUR CENTRE - DÉPART GME À 9H30 ET 14H30
Départ centre de 10h à 12h et de 15h à 18h
(et plus selon fréquentation).
Tarif : Adulte 4€ - Enfant 2€.

ACTIVITÉS Familiales



POURQUOI CHOISIR SAMOËNS ?

La base de loisirs, construite autour de ses 2 lacs est à l'écart du centre du village Elle s'étend sur une superficie d'environ 10 hectares. C'est un endroit idéal pour vous détendre entre amis ou en famille Vous pourrez vous promener, pêcher, flâner, courir...

Loin des voitures et des bruits du quotidien, un grand espace de jeu pour enfants est proposé au coeur de ce site ainsi que des terrains de sport (football, basket) pour les adolescents.

De nombreuses autres activités vous sont proposées tout au long de l'été, sur la Base de Loisirs mais aussi au coeur du village, à découvrir sans plus attendre...

ACTIVITÉS CULTURELLES ^{(3) ans}

Cinéma le Criou

Les Billets
+33 (0)4 50 34 41 40 / +33 (0)4 50 79 04 17
www.cinema-samoens.fr

cinéma ouvert en saison. 2 à 3 séances par jour. Programmation variée et différente tous les jours. Réservations, + d'infos et programme : www.cinema-samoens.fr

Tarif : entrée 9€ - enfants de 3 à 11 ans 5€ - jeunes de 12 à 17 ans 6,50€ - séniors +65 ans 7,50€.

Médiathèque municipale François-Désamod

4 route de Tainings - Le Petit Bellevue
+33 (0)4 50 34 95 77
bib.samoens@orange.fr
www.samoens-biblio.fr
FB : médiathèque municipale de Samoëns

Espace culturel convivial ouvert toute l'année à tous les publics. Les abonnés peuvent y emprunter des documents et utiliser les ordinateurs. Des animations sont régulièrement organisées en partenariat avec l'association Criou Livres.

Tarif : Abonnements courts : 6€/2 mois et 15€/6 mois
- Caution de 50 €. Abonnements à l'année : 20€ pour les résidents dans la commune et 22€ hors commune.
Gratuit - de 18 ans.

SPORTS ÉQUESTRES ^{(1) an}

Apprenez à monter à cheval ou venez vous balader en famille. Plusieurs parcours poney disponibles.

Balades poney/cheval & Promenades en calèche

Équita-Passion
Base de loisirs - Lac aux dames
+33 (0)6 03 57 17 01
edelmaeva@gmail.com
www.equita-passion.sitev.com

Tarif : Randonnée cheval 1h30 : 34€. Randonnée cheval 2h00 : 39€. Randonnée cheval journée : 99€.
Stage poney ou cheval 5 jours : 160€. Cours avec différents niveaux - 10 cours : 230€.
Promenade en calèche 35 min : 20€ / adulte, 10€ / enfant.



VISITE D'UN ATELIER ^{(3) ans} DE POTERIE

Fabrication artisanale d'objets. Cécile vous accueille dans son atelier afin de vous expliquer son métier de potier.

L'atelier de Puce - Poterie

492 route de la Combe de Mathonex
+33 (0)6 58 10 45 56
puce_cec@hotmail.com
www.latelierdepuce.com

Démonstrations gratuites chaque mardi et jeudi après-midi en saison, sur réservation.

PÉTANQUE & MÖLKKY ^{(4) ans}

Découvrez les joies de la pétanque et du Mölkkky en famille dans une ambiance conviviale.

Terrain de la place des 7 Monts, du cinéma, du Pas aux loups et du Lac aux dames.

AUX PETITS SOIN DE VOS ENFANTS & BÉBÉS

Profitez du matériel et accueils de loisirs mis à disposition pour vous faciliter la vie avec vos petits.

Centre de loisirs la Marmotte et Accueil Jeunes des Montagnes du Giffre

250 route des Péterets
+33 (0)4 50 47 62 03 / +33 (0)6 42 57 23 34
enfance-jeunesse@montagnesdugiffre.fr www.montagnesdugiffre.fr

Tarif : Les tarifs sont calculés en fonction du quotient familial. Veuillez prévoir un justificatif de la CAF, ou à défaut le dernier avis d'imposition du foyer, lors de l'inscription.

Coin change bébé

Toilettes publiques ESF
+33 (0)4 50 34 42 38

Location de porte-bébé

Pellissier Sport / Go Sport Montagne

47 grande Rue
+33 (0)4 50 34 18 81
info@pellissier-sports.com
www.pellissier-sports.com

Tarif : la location de porte bébé 1 jour : 8€. Semaine 7 jours : 28€.

Location de poussettes et porte bébé Sport 2000 / Passion Glisse

Rue de la Gare
+33 (0)4 50 34 42 14
sport2000.samoensvillage@wanadoo.fr
www.passionglisse.sport2000.fr
Tarif : Nous consulter.

Location de chauffe-biberon, lit-parapluie, poussette, porte bébé J'aime Sport

La cour
+33 (0)4 50 34 98 20
jaime.sport@wanadoo.fr
www.jaimesport.fr

Tarif : Nous consulter.



ANIMATIONS

Retrouvez tous nos événements en page 64 et 65

Programme hebdomadaire des animations disponible à l'Office du Tourisme ou sur notre site internet : www.samoens.com



PENSEZ AU PETIT TRAIN
pour visiter le village

ROSALIE ^{(2) ans}

Location de rosalie (voitures à pédales) 3 ou 6 places.

Roland Gay Ski Set Ski Service

4 place du Gros Tilleul
+33 (0)4 50 34 42 44
rgski74@orange.fr

Tarif : Location de rosalie 3 ou 6 places à la 1/2 heure ou à l'heure à partir de 6€.

E-FAT-SCOOT ^{(8) ans}

trottinette électrique tout terrain

Balades thématiques encadrées et insolites. Sortez des sentiers battus et venez tenter une expérience originale.

École de Ski 360 - ESI Samoëns

25 avenue Cognacq-Jay
Tél. : +33 (0)4 50 53 38 92
infosamoens@ecoledeski360.com
www.ecoledeski360.com
Tarif : de 35 à 55€.



ACTIVITÉS Familiales

PÊCHE ⁽⁵⁾ ans

Possibilité de pêcher sur l'un des parcours les plus sauvages et naturels de la région : lacs d'altitude et de plaine, torrents, rivières. Vous pouvez aussi pêcher dans le lac aux dames. Parties de pêche organisées par la Société de pêche.

Carte de pêche du Lac aux Dames gratuite selon conditions, disponible à l'accueil de l'Office de Tourisme. Permis de pêche en vente à l'Office de Tourisme.

BASE DE LOISIRS

Diverses activités mises à votre disposition afin de rendre votre séjour le plus convivial possible.

Espace Le Bois Aux Dames Centre sportif et culturel

600 route du Lac aux Dames
+33 (0)4 50 89 71 18
leboisauxdames@gmail.com
www.mairiedesamoens.fr
www.facebook.com/EspaceLeBoisAuxDames/

Tarif : Renseignements et réservations sur demande.

Tennis et Beach tennis

Tennis Club

Base de loisirs - 588 route du Lac aux Dames
+33 (0)4 50 34 94 36
samoens@tennisdugiffre.fr
www.samoens.tennisdugiffre.fr

Enseignement du tennis

Stages et leçons particulières enfant et adulte par professeur diplômé d'état (informations sur le site du club).

Location de terrains de tennis et beach tennis

Tarif 1 heure 12€, 5 heures 50€, 10 heures 95€
(matériel de Beach tennis inclus)
Location de raquettes: 3€ /heure

- Organisation de Tournois homologués
- Animations estivales



AIRE DE PIQUE-NIQUE

du Lac aux dames

Plus d'informations sur
www.samoens.com

Piscine

Piscine municipale

496 route Lac aux Dames
+33 (0)4 50 34 40 73

piscine-patinoire.samoens@orange.fr

Tarifs 2018 (à titre indicatif) : Adulte : 4,90€. Entrée fin de journée (après 17h30) : 2€. Enfant : 3,90€. Entrée fin de journée (après 17h30) : 2€. Carte 10 entrées : 35€. Abonnement possible.

Parcours Aventure «Indiana Parc» : Pour les accros de la branche

Indiana Ventures

+33 (0)6 89 83 18 84
info@indianaventures.com

Tarif : Indiana Parc : 23€ (plus de 135 cm).

Indiana Kids : 17€ (de 105 cm à 135 cm).
P'tit Kids : 11€ (accompagné d'un parent).

Paintball : Un affrontement haut en couleurs

Indiana Ventures

+33 (0)6 89 83 18 84
info@indianaventures.com

Tarif : Adulte : 28€ - Enfant : 28€ (dès 14 ans.) Tarif groupe à partir de 10 personnes. Sur réservation.

Laser Game Outdoor : Qui sera la plus stratège ?

Indiana Ventures

+33 (0)6 89 83 18 84
info@indianaventures.com

Tarif : Tarifs (matériel inclus) 9€ les 20 min. Sur réservation.

Disc golf : Ajustez votre lancer à la distance des paniers !

Indiana Ventures

+33 (0)6 89 83 18 84
info@indianaventures.com

Tarif : Nous consulter.



ACTIVITÉS handicap



DEMANDEZ NOTRE BROCHURE

sur les accessibilités «Samoëns pour tous» sur demande auprès d'une conseillère en séjours ou en ligne sur notre site internet :
www.samoens.com

FAUTEUIL TOUT TERRAIN ⁽¹²⁾ ans

A mi-chemin entre le VTT et le quad, le Fauteuil Tout Terrain vous permettra d'évoluer sur tous les sentiers de montagne, il vous procurera des sensations de vitesse et ainsi vous permettra de partager des descentes en famille ou entre amis.

Samoëns Handi-Glisse

Tarif : Nous contacter directement, variable en fonction du temps de pratique.

FTT ÉLECTRIQUE ⁽¹²⁾ ans

Partez à la découverte de la vallée du Giffre en fauteuil tout terrain électrique.

Samoëns Handi-Glisse

Tarif : Nous contacter.

SORTIE EN JOËLETTE ⁽¹²⁾ ans

La joëlette, c'est un moyen de découvrir la nature, la flore, la faune, les odeurs des sous bois, tout simplement se promener et partager un moment privilégié avec sa famille, ses amis en toute sécurité.

Samoëns Handi-Glisse

Tarif : En prêt.

SORTIE EN CIMGO ⁽⁶⁾ ans tandem tout terrain

Adeptes du Tandemski en hiver ou non, il vous manque une activité comparable lorsque la neige a fondu ? Ce manque peut désormais être comblé grâce au Cimgo (tandem tout-terrain) !

Samoëns Handi-Glisse

Tarif : Nous contacter.



BAPTÊME DE L'AIR ⁽⁴⁾ ans

Baptême de l'air en parapente pour personnes à mobilité réduite.

ABS Spirale Parapente

28 place du Gros Tilleul
+33 (0)4 57 27 76 20 / +33 (0)7 83 83 95 74
info@spirale-parapente.com

Tarif : Adulte : à partir de 75€.

Pégase Air Samoëns

Centre Sportif et Culturel - Les communaux
+33 (0)4 50 34 95 80 / +33 (0)6 07 14 94 24
courrier@parapente-samoens.com
www.parapente-samoens.com

Tarif : Adulte : de 100 à 140€ (vol découverte).

Samoëns Handi-Glisse

Les Vallons

+33 (0)6 80 66 55 60 (Michel Veisy)
michel.veisy@laposte.fr

+33 (0)6 18 21 45 87 (Sébastien Torquemada)
www.samoens-handiglisse.com



ACTIVITÉS bien-être



POURQUOI CHOISIR SAMOËNS ?

Tendances, souvent exotiques, mais toujours bienfaitrices pour le moral comme pour le corps, les activités détente sont un nouveau moyen de bouger tout en prenant conscience de soi. Beaucoup d'entre elles profitent, de plus, du cadre exceptionnel des montagnes pour un effet décuplé... Prenez le **temps de bien vivre à Samoëns** !



ESPACES BIEN-ÊTRE

Un prolongement parfait de l'esprit si singulier de la Montagne... Immergez vous dans des senteurs envoûtantes de la nature, découvrez les histoires et expériences de chaque rituel de soin en vivant une expérience sensorielle unique.

Spa d'altitude Ô Des Cimes - l'expérience sensorielle des montagnes

Spa Ô des Cimes "Les Chalets de Laÿssia"

Dispensés avec la marque Sothys, découvrez une gamme de massages sur-mesure pour le visage et le corps. Les enfants - dès 6 ans - ne seront pas en reste grâce aux produits naturels et gourmands de la marque Nougatine qui leur permettront de goûter eux aussi aux bienfaits d'un soin adapté à leur peau sensible.

À partir de 42€. Faites plaisir avec nos bons cadeaux.

Spa Ô des Cimes "La Reine des Prés"

Véritable invitation au voyage, nous vous accueillons dans une bulle de détente à la fois cocooning et chaleureuse. Profitez des bienfaits d'un soin du corps et/ou du visage grâce aux produits de la marque Codage. Et pour un moment de complicité, partagez un massage en duo !

À partir de 42€. Faites plaisir avec nos bons cadeaux.

Spa Montagnes du Monde®

Hôtel **** & Résidence ***** Alexane

Un voyage sensoriel unique vous attend au sein du Spa Montagnes du Monde® de l'Hôtel & Résidence Alexane. Découvrez les soins visages et corps élaborés par nos experts ainsi que nos aménagements bien-être tels que le lit de flottaison.

Accès à notre espace bien-être: piscine, sauna, hammam, bain bouillonnant, bain nordique et douche sensorielle. Tarif : de 25 à 130€. Plus d'infos : www.alexane-hotel-spa.com

MASSAGES & SOINS ÉNERGÉTIQUES

Aux quatre coins du monde se développent des techniques de massages qui apportent le repos et le bien-être.

Destination Massages du Monde

Roxane Thiverge

Massages énergétiques - Approche holistique au service du bien-être. Chrong Maï, Shanti massage, Shiatsu & bols chantants, massages du dos, des jambes légères, des pieds zen, futur maman et possibilité de formules de massage. Outils de Pleine Conscience énergétique : Access Bars et Access consciousness. Atelier nature « Les 5 sens en montagne ».

Tarif : à partir de 50 €/1 heure - Sur réservation.

Écoute corporelle

Quintessence

Un soin à base d'huile et d'huiles essentielles, de gestes continus, d'acupressions et d'étirements.

Tarif : Adulte : 50€ (l'heure + 10€ à domicile).

S'agrément d'une conversation.

Le Sensoriel

Quintessence

Un soin à base d'huile et d'huiles essentielles qui régénère et harmonise le corps et l'esprit dans un sentiment de bien-être profond.

Tarif : Adulte : De 30 à 50€ (+ 10€ à domicile).

Réflexologie - Massage plantaire

Pasquier Mariel

La réflexologie, considérée comme une médecine douce, vise à rétablir l'équilibre de l'énergie du corps.

Adulte : 60€ l'heure - Adolescent : 40€ l'heure -

Enfant : 30€ l'heure.

Massage Tui Na - Chinois

Pasquier Mariel

Le Tui Na est un massage énergétique faisant partie des 5 branches de la Médecine Traditionnelle Chinoise..

Tarif : 1h30 : 90€.

Terres de bien-être

L'association «Terres de bien-être» est un réseau de praticiens autour du bien-être. Nous vous proposons des activités, soins (en cours collectifs ou individuels) pour répondre à vos besoins de prendre soin de vous.

Tarifs : nous consulter.

ATMA sphère : Massages bon-être - Douceurs du monde - Marie LORIoT

Venez contacter le meilleur de vous-même. Massages de relaxation et de bien-être issus de différentes traditions, pratiqués à -même la peau avec de l'huile chaude et des huiles essentielles de qualité biologique.

Tarif : 30 min : 40€ - 1h : 70€ - 2h30 : 95€ - 3h : 120€.

Sabine Réflexologie - Cocktail Bien-Être

Réflexologie plantaire et palmaire, détente et gestion du stress Pilate - Yoga - Geste source.

Tarif : 60€ la séance au choix = Réflexologie / Pilates/Yoga/... Bon plan : 150€ le cocktail 3h avec activités au choix.



MARCHE BIEN-ÊTRE ¹⁰ ans

Les circuits bien-être allient les bienfaits de la remise en forme aux plaisirs de la randonnée. Profitez de beaux paysages et de moments de détente après l'effort.

Marche nordique

Bureau des guides et Accompagnateurs de Samoëns

Encadrée par un DE qualification marche nordique.

Tarif unique 25€.

Marche afghane

Quintessence

Une expérience relaxante et quasi-méditative.

Tarif : À partir de : 24€.

Marche sensorielle

Cette rencontre active et sensible avec la nature apporte de multiples bénéfices.

Quintessence

Tarif : Adulte : De 24 à 36€ (demi-journée : 24€ - journée : 36€).

Les ateliers nature : Les 5 sens en 3 temps

Roxane Thivierge

Atelier à la découverte de vos 5 sens, proposé en plusieurs étapes par Roxane, praticienne en massage, et Mathias, accompagnateur en montagne et naturaliste.

Tarif : Adulte : 35€. Enfant : 30€.

YOGA ¹⁵ ans

Le yoga est la pratique d'un ensemble de postures et d'exercices de respiration qui vise à apporter un bien-être physique et mental.

Hatha-yoga technique Eva Ruchpaul

Floquet Isabelle

Petits groupes, cours particuliers sur rendez-vous, séances prénatales et postnatales. Yoga en bord de lac et au refuge de Folly.

Tarif : 12€ la séance.

Rando yoga

Quintessence

L'alliance de la randonnée à la pratique corporelle du yoga pour se ressourcer.

Tarif : Adulte : De 24 à 36€ (demi-journée : 24€ - journée : 36€).

Yoga du visage

Muriel

La gymnastique faciale comprend des exercices ciblés pour prévenir l'apparition des rides et atténuer les marques du vieillissement en tonifiant les muscles et redonnant de l'éclat au teint.

Tarif : Nous consulter

ATMAsphère - Marie Loriot
lechaletdevigny@gmail.com
+33 (0)06 82 91 68 04
www.lechaletdevigny-samoens.com

Bureau des guides et Accompagnateurs de Samoëns
28 place de l'Office-du Tourisme
+33 (0)4 12 01 00 44
info@guidesmontagnes.com
www.guidesmontagnes.com

Destination Massage - Roxane Thivierge
Galerie des Dents Blanches
+33 (0)6 13 12 50 12
roxy.decham@wanadoo.fr

Floquet Isabelle
+33 (0)6 23 46 72 20
zazou9@neuf.fr

Le Spa « Montagnes du Monde »
Hôtel & Résidence Alexane
20 Avenue du Giffre
+33 (0)4 50 272 272
alexane@mgm-groupe.com
www.mgm-hotels-residences.com

Pasquier Mariel
538 route de Taninges - Le Berouze
+33 (0)6 11 39 65 99
mariepasquier@gmail.com

Quintessence
+33 (0)6 72 62 24 64
philipczyk@free.fr
www.nature-quintessence.fr

Sabine Réflexologie - Cocktail Bien-Être
+33 (0)6 42 20 04 72
lebbihisabine@gmail.com
www.evasionmontagnesdugiffre.fr

Spa d'altitude 0 des Cimes
"Les Chalets de Layssia"
19 place des 7 Monts
+33 (0)4 50 91 76 77
layssia@cgh-residences.com
www.odescimes.com

Spa d'altitude 0 des Cimes
"La Reine des Prés"
132 route du Grand Massif
+33 (0)4 50 78 01 77
reine@cgh-residences.com
www.odescimes.com

Terres de bien-être
terresdebienetre74@gmail.com
+33 (0)6 82 91 68 04
+33 (0)6 11 39 65 99
terresdebienetre74.wixsite.com/my-site-1

Yoga du visage - Muriel
+33 (0)6 52 75 94 14
muriel@mornard.com
www.faceyogahautesavoie.fr



LES BONNES
adresses

RESTAURANTS

Brasserie

Brasserie Restaurant Le Savoie

108 place du Gros Tilleul
+33 (0)4 50 34 94 43
contact@le-savoie.com
www.le-savoie.com

Pizzeria & Crêperie

Le Matefaim

728 route du Grand Massif
+33 (0)4 50 34 60 71

Livraison de repas à domicile

Bon Appétit

+33 (0)4 50 89 61 14
www.bonappetitalpes.com
info@bonappetitalpes.com

Rest@Home

220 route du Villard
+33 (0)6 07 05 27 71
info@conciergeriesamoens.com
www.conciergeriesamoens.com

Chef à domicile

Symbiose des saveurs

+33 (0)6 07 66 16 70
flavors.symbiosis.inthealps@gmail.com
Facebook / Instagram : @symbiosedesaveurs

Restaurants gastronomiques & traditionnels

8M des Monts

Place de l'Église
+33 (0)4 50 21 30 01
resto.8mdesmonts@yahoo.fr
www.facebook.com/8mdesmonts

Au Relais Septimontain

10 place des Sept-Monts
+33 (0)4 50 34 42 19
relais.septimontain@orange.fr
www.relais-septimontain.com

FABIO Restaurant

20 avenue du Giffre
+33 (0)4 50 21 28 36
sm@fabio-restaurant.com

Ferme de Bémont

Bémont d'en Haut - Vercland Route de Gers
+33 (0)6 73 59 31 15
sylvie.mogenet@orange.fr

Ferme restaurant l'Accueil savoyard

1448 route des Mouilles
+33 (0)4 50 34 41 86
www.accueil-savoyard.com

La Table de Fifine

612 chemin de la Cour
+33 (0)4 50 34 10 29
latabledefifine@gmail.com
www.latabledefifine.com

Le Frahan

96 route de la Piaze
+33 (0)4 50 54 40 68
lefrahan74@gmail.com

La Fandioleuse

Chemin de la Cour
+33 (0)4 50 34 98 28

Le Sérac

Galerie des Dents-Blanche
+33 (0)4 50 34 45 18
yeopesty66is@gmail.com

La Rosière - Chez Sylvie

674 route de la rosière
+33 (0)6 24 98 64 26
larosiere674@gmail.com

La terrasses du lac

600 Route du Lac aux Dames
+33 (0)6 08 67 13 44
Ouvert les vendredis et samedis soir.

L'Estanco

82 Avenue Cognacq-Jay
+33 (0)4 50 34 40 11

L'Etable

36 Route de Lachat
+33 (0)4 50 34 99 73
+33 (0)6 35 32 73 50

L'entre 2 lacs

Base de loisirs (entre les 2 lacs aux Dames)
+33 (0)6 67 83 85 38
lagamelle.1600@gmail.com

La Grignoterie

385 chemin de la Cour
+33 (0)4 50 34 92 96
info@dahu1951.com
www.dahu1951.com

Melting Spot (Café de la Poste)

Place du Criou
+33 (0)6 12 20 68 85
+33 (0)4 57 44 66 27
meltingspot74@gmail.com

Restaurant de l'hôtel l'Edelweiss

809 route de la Piaze
+33 (0)4 50 34 41 32
hotel-edelweiss@wanadoo.fr
www.edelweiss-samoens.com

Restaurant de l'hôtel La Boule de Neige

220 chemin des Bollus - Vercland
+33 (0)4 50 34 44 58
hotelrestlabouledeneige@wanadoo.fr
www.labouledeneige.com

Restaurant de l'hôtel Le Gai Soleil

Le Bourg - 26 route de Taninges
+33 (0)4 50 34 40 74
hotel.gai-soleil@wanadoo.fr
www.hotel-samoens.com

Restaurant de l'hôtel Neige et Roc

255 route de Taninges
+33 (0)4 50 34 40 72
resa@neigeetroc.com
www.eigeetroc.com

Restaurants d'altitude

Auberge de Chantemerle

Chantemerle
+33 (0)6 18 81 38 50

Brasserie des Saix

1096 plateau des Saix
+33 (0)4 50 18 57 64
+33 (0)6 49 66 10 27
lessaix74@gmail.com

Demoiselle des Saix

660 plateau des Saix
+33 (0)7 85 02 14 55
pistenoire1600@gmail.com

Le 45.8"

660, Plateau des Saix
+33 (0)4 50 53 26 42
+33 (0)6 43 58 09 04

Chalet l'Aéro

Plateau des Saix
+33 (0)4 50 54 73 79
contact@aero1607.com
www.aero1607.com



**ENVIE DE SE
RESTAURER EN
MONTAGNE ?**

Pensez à nos refuges page 9.



Snack - Bars

L'Accordéon

132 Av Cognacq Jay
+33 (0)6 83 06 21 82
laccordeansamoens@gmail.com

Les Tartines de Martine

Avenue Cognacq-Jay
+33 (0)4 57 44 50 16

La Canette

176 Grande rue
+33 (0)6 95 28 58 94

Popcorn Vintage - snack

76, Place du gros tilleul
+33 (0)6 63 83 60 93
contact@popcorn-vintage.com
www.popcorn-vintage.com

BARS

Retrouvez les bars de nos restaurants
dans notre liste de restaurants

Apéro S'PACE lounge les Glaciers - Bar extérieur

143 Grande rue
+33 (0)4 50 34 40 06
contact@hotel-les-glaciers.com
www.hotellesglaciers.com

Brasserie Restaurant Le Savoie

108 place du Gros Tilleul
+33 (0)4 50 34 94 43
contact@le-savoie.com
www.le-savoie.com

Melting Spot (Café de la Poste)

Place du Criou
+33 (0)6 12 20 68 85
+33 (0)4 57 44 66 27
meltingspot74@gmail.com

ALIMENTATION

Bougeries-charcuteries Le Pied de Poule

Résidence les Ecrins étoilés -
20 route de Sixt
+33 (0)4 50 58 74 03
lepied-depoule@orange.fr
www.boucherie-lepieddepoule.fr

Le Veau Gras

Immeuble la Bourgeoise
+33 (0)4 50 34 47 36
petitchaveau@gmail.com

Bougeries

A la Jaysinia

Grande rue
+33 (0)4 50 34 40 31
contact@a-la-jaysinia.com

Boulangerie Tiffanie - Centre village

70 Grande rue
+33 (0)4 50 34 97 01

Boulangerie Tiffanie - Grand Massif Express

Avenue du Giffre
+33 (0)4 50 34 42 62

Cavistes

La Feuille de Vigne Savoyarde

112 Avenue Cognacq Jay
+33 (0)6 73 84 21 53
lafeuillevignesavoyarde@gmail.com

Le Nez en l'air

Le pied de la ville
4 route de la Piaze
+33 (0)6 84 70 46 65
+33 (0)4 50 18 60 85
lenezdanslacave@gmail.com

Confiserie

Montagne et Chocolat

Chalet Savoyard
3 Grande rue
+33 (0)4 50 78 41 87
chocolaterieduhautgiffre@gmail.com

Epicerie - Café

Epicerie FABIO

20, avenue du giffre
+33 (0)4 50 93 94 05
sm@fabio-restaurant.com

Gaufres

Les Gaufres de Yojo

Sur les marchés (mercredi matin à
Samoëns)
+33 (0)6 20 19 60 59
lesgaufresdeyojo@gmail.com

Fromages fermiers

Ferme des Cimes

1431 route du col de joux plane
La combe emaru
+33 (0)6 79 88 07 21
robin.sarah74@gmail.com

GAEC de Croës Canailles - Eleveur d'Hérons

976, Route de la Turche de Vercland
+33 (0)6 62 48 81 67
+33 (0)6 60 51 56 01
favrebonvinbruce@gmail.com

L'Eden des biquettes

842 route de Bémont
+33 (0)6 70 99 58 36

GAEC Le Criou - Fromages frais fermiers

95 chemin du Bré chez Renand
+33 (0)6 08 47 92 38

Produits régionaux

Brasserie de la vallée du Giffre
Savoyarde
331 Z.A de l'Épure - Verchaix
+33 (0)4 50 89 16 63
labrasserieidugiffre@gmail.com
www.bieres-du-giffre.com

Fruitière des Hauts de Savoie

502 avenue du Fer-à-Cheval
+33 (0)4 50 89 52 85

La Tour Gourmande

1 Grande rue
+33 (0)4 50 34 42 54
www.latourgourmande-
samoens.com

Le Grenier Savoyard

7 Grande rue
+33 (0)4 50 34 48 22
info@greniersavoyard.fr
www.greniersavoyard.fr
(Vente en ligne toute l'année)

Le Refuge des Saveurs

78 Grande rue
+33 (0)4 50 53 38 86
refugedessaveurs@orange.fr

Salons de thé À la Jaysinia

Grande rue
+33 (0)4 50 34 40 31
contact@a-la-jaysinia.com

Les Tartines de Martine

Avenue Cognacq-Jay
+33 (0)4 57 44 50 16

Living room - Salon de thé

Avenue du Giffre
+33 (0)4 50 34 42 62

Supermarchés

Sherpa Supermarché

Villa Monette
224 rue des Billets
+33 (0)4 50 53 43 50
sherpa.samoens@yahoo.com

Epicerie Bio

Au Nid Nature

81 place des 7 Monts
+33 (0)4 50 78 48 83
aunidnature@gmail.com
www.aunidnaturebio.fr



LOCATION
des chaussures de randonnée : page 8
des vélos : page 13
du matériel bébé : page 23
du matériel de via ferrata : page 17

Traiteurs

Le Pied de Poule
 Résidence les Ecrins étoilés
 20 route de Sixt
 +33(0) 4 50 58 74 03
 lepied-depoule@orange.fr
 www.boucherie-lepieddepoule.fr

Le Veau Gras
 Immeuble la Bourgeoise
 +33 (0)4 50 34 47 36
 petitchaveau@gmail.com

Traiteur du Haut-Giffre
 1440 route du Villard - ZA des Chênets
 +33 (0)4 50 91 83 57
 traiteurhautgiffre@orange.fr
 www.traiteur-du-haut-giffre.com

COMMERCES

Chausseur
Pellissier Chaussures
 56 grande rue
 +33 (0)4 50 34 40 37
 contact@samoens-location.com

Coiffeurs
Espace Soan
 175 Rue des Billets - Les Espaces
 +33 (0)4 50 91 64 26
 www.espace-soan.com

Le Salon
 194 Grande rue - Immeuble les
 Campanules
 +33 (0)4 50 34 46 77

Décoration Création
L'atelier de Puce - Poterie
 492 route de la Combe-de-
 Mathonex
 +33 (0)6 58 10 45 56
 puce_cec@hotmail.com
 www.latelierdepuce.com

Magasins de sport - Village
Anthonioz Ski
 56 avenue Cognac-Jay
 +33 (0)4 50 34 93 67
 contact@anthonioz-ski.com
 www.anthonioz-ski.com

Intersport Village
 84 route de la Pia
 +33 (0)4 50 34 40 51
 contact@samoens-intersport.com
 www.samoens-intersport.com

Intersport Samoëns
 1367 route de Taniings
 +33 (0)4 50 34 40 51
 contact@samoens-intersport.com
 www.samoens-intersport.com

J'Aime Sport
 La Cour
 +33 (0)4 50 34 98 20
 jaimesport@wanadoo.fr
 www.jaimesport.fr

Mountain spirit
 135, rue des billets
 +33 (0)4 56 12 78 39
 mountainspirit.sports@gmail.com
 www.mountainspirit-sports.com

Pellissier Sports / Go Sport
Montagne
 47 Grande rue - Samoëns Village
 +33 (0)6 58 10 45 56
 puce_c@hotmail.com
 www.latelierdepuce.com

Roland Gay Ski Service
Ski Set
 Place du Gros Tilleul
 +33 (0)4 50 34 42 44
 rgski74@orange.fr
 www.skiservice-samoens.com

Sport 2000 - Ski Family
 58 rue des Glaciers
 +33 (0)4 50 18 52 35
 sport2000.samoensvillage@wanadoo.fr
 www.passionglisse.sport2000.fr

Sport 2 000
Passion Glisse
 16 rue de la Gare
 +33 (0)4 50 34 42 14
 sport2000.samoensvillage@wanadoo.fr
 www.passionglisse.sport2000.fr

Sports Expériences
 Rond-point Pas-aux-Loups
 Route du Grand Massif
 +33 (0)4 50 34 90 36
 jaimesport@wanadoo.fr
 www.jaimesport.fr

X'Trême Glisses
 730 route du Grand Massif Express
 +33 (0)4 50 89 82 30
 xtremeglisses-samoens@wanadoo.fr
 www.xtremeglisses-samoens.com

Décoration
Souvenirs & Cadeaux
Granger
 152 Grande rue
 +33 (0)4 50 34 41 91
 quincagranger@orange.fr
 www.granger-deco.com

Dahu&Co
 91 Avenue Cognac-Jay
 +33 (0)4 50 34 99 12
 contact@dahuandco.com

L'Art des choix - Coutellerie
 102 avenue Cognac-Jay
 +33 (0)4 50 34 40 32
 lartdeschoix@mail.fr
 Facebook : @lartdeschoixsamoens

La Maison de Marie-Louise
 4 Grande Rue
 +33 (0)9 83 46 61 34
 lamaisondemarielouise@gmail.com

Quincaillerie
Granger
 152 Grande rue
 +33 (0)4 50 34 41 91
 quincagranger@orange.fr
 www.granger-deco.com

Jeux & jouets
La Courterie
 64 avenue Cognac-Jay
 +33 (0)4 50 34 94 11
 lacourteriedesamoens@gmail.com
 Facebook : @lacourteriedesamoens

Vêtements
Boutique Shop - Intersport
 125 avenue Cognac-Jay
 +33 (0)4 50 34 95 73
 contact@samoens-intersport.com
 www.samoens-intersport.com

Samoëns Red Bubble
 +33 (0)634042092
 www.samoensredbubble.com

Bijouterie fantaisie & accessoires de mode
Mon p'tit bijou
 30 grande Rue
 +33 (0)4 50 90 72 13
 monptitbijou74@gmail.com

Popcorn Vintage
 76, Place du gros tilleul
 +33 (0)6 63 83 60 93
 contact@popcorn-vintage.com
 www.popcorn-vintage.com

SERVICES
Agences Immobilières - transactions
Agence du Giffre
 15 avenue du Giffre - BP 12
 +33 (0)4 50 34 41 14
 info@agence-du-giffre.com
 www.agence-du-giffre.com

Agence Immo 2 000
Transactions
 rue des billets
 +33 (0)4 50 34 99 67
 contact@immo-samoens.com
 www.immo-samoens.com

Nicolas Thibon Immobilier
Samoëns - Agence du Groups
Thinon Immobilier
 77 rue des Glaciers
 +33 (0)4 50 53 60 99
 immobilier@laurainne.com
 www.lidi-samoens.fr

Agent commercial en immobilier
Starling Alexia - Alpine Property
 165, Route de Vallon d'en Bas
 +33 (0)6 47 32 08 81
 +33 (0)4 26 10 10 72
 lexie@alpine-property.com
 alpine-property.fr/samoens

Banques et distributeurs de billets
Banque Populaire des Alpes
 202 Grande rue - Immeuble les Campanules
 +33 (0)4 50 47 49 86
 audrey.boutry@bpaura.fr

Crédit Agricole des Savoie
 48, rue Cognac-Jay
 +33 (0)4 50 19 40 17
 sophie.blanchet@ca-des-savoie.fr

Centre de formation français / anglais
Alpine French School / Alpine English Samoëns
 74 place des Dents Blanches
 +33 (0)6 50 24 03 33
 www.alpine-english.com/samoens

Conciergerie - Accueil et Services Vacanciers
Conciergerie du Grand Massif
 220 route du Villard
 +33 (0)6 07 05 27 71
 info@conciergeriesamoens.com
 www.conciergeriesamoens.com

Dépannage voiture
Grand Massif Dépannage
 +33 (0)4 50 98 60 21
 +33 (0)7 70 59 58 47
 grandmassifdepannage@gmail.com

Garage
Garage Baudet
 Avenue Cognac-Jay
 +33 (0)4 50 34 43 82
 garage.baudet@wanadoo.fr

Location de moto
Ride The Yaute
 198 rue des Artisans - Taniings
 +33 (0)6 30 12 23 58
 contact@ride-the-yaute.com
 www.ride-the-yaute.com





Informaticien **Informatique Du Haut** **Faucigny (IDHF)**

759 route de Vigny - Les Révès
+33 (0)6 83 19 87 73
+33 (0)9 53 71 80 61
info@dihf.fr

Laveries / Pressing **Blanchisserie et Pressing** **du Giffre**

ZA l'Épure - Les Hottes Ouest,
Verchaix
+33 (0)4 50 90 18 80 (Blanchisserie)
+33 (0)4 50 90 19 43 (Pressing)
pressingdugiffre@orange.fr
blanchisserie-du-giffre@orange.fr

Le Lavoir

34 route de la Piaza
+33 (0)6 03 70 83 23
+33 (0)4 50 98 64 42
lelavoir.samoens@hotmail.fr

Livraison de draps **Conciergerie du grand** **massif**

220 route du Villard
+33 (0)6 07 05 27 71
info@conciergeriesamoens.com
www.conciergeriesamoens.com

Livraison de courses **Course@Home**

220 route du Villard
+33 (0)6 07 05 27 71
info@conciergeriesamoens.com
www.conciergeriesamoens.com

Photographes **Milleimages**

85 route du Grand Massif - Les Billeets
+33 (0)6 84 15 23 07
milleimages74@gmail.com
milleimagesphotographie.webnode.fr

Internet

Point Internet Wifi (Office de **tourisme)**

66 place de l'Office-de-Tourisme
+33 (0)4 50 34 40 28
infos@samoens.com
www.samoens.com

Radio

Radio Giffre

75 rue de la Gare
+33 (0)4 50 34 47 48
+33 (0)6 42 20 04 72
contact@radiogiffre.com
www.radiogiffre.com

Charpentiers/Menusiers

SARL Pegorier Charpente
1255 route de Taninges - Les Sages
+33 (0)6 03 75 70 96 (Toute la journée)
+33 (0)4 50 55 94 77 (de 8h30 à 12h
et de 13h30 à 18h)
b.pegorier@pegoriercharpente.fr
www.pegoriercharpente.fr

SERVICES **ADMINISTRATIFS**

Gendarmerie Nationale

La Cour
17 (Urgences)
+33 (0)4 50 34 40 05

La Poste - Distributeurs de **billets**

Place des Dents Blanches
+33 (0)4 50 34 42 00

Mairie

Place des Dents-Blanches
+33 (0)4 50 34 42 38
www.mairiedesamoens.fr

Police Municipale

Place des Dents-Blanches
+33 (0)4 50 90 82 97
police.samoens@orange.fr

Centre technique municipal

Avenue du Giffre
+33 (0)4 50 34 43 40

SANTÉ

Médecins

Cabinet médical

La Bourgeoise
+33 (0)4 50 34 92 45

Centre médical

123 rue Cognacq-Jay
+33 (0)4 50 34 41 88

Dentiste

Meynent Fabien & Lech **Stéphanie**

123 Rue Cognacq Jay
+33 (0)4 50 34 14 55

Infirmières

Maison médicale

Immeuble Biord
+33 (0)4 50 34 41 88

Kinésithérapeutes

Sveltana Marchiori

123, rue Cognacq Jay
+33 (0)4 50 34 41 88 marchiori.
sveltana@gmail.com

Ostéopathes

Berra Erica

Le Planet - Les Billeets
+33 (0)4 50 91 68 09

Castella Magali

Les chalets de Layssia
76 avenue des Glaciers
+33 (0)4 50 47 51 07
+33 (0)6 31 71 05 86
mcastella.osteo@gmail.com

Coppo Julien

Place du Gros Tilleul
Immeuble la Grenette
+33 (0)6 22 87 88 12

Fournier Yannick

123 avenue Cognacq-Jay
+33 (0)4 50 34 41 88

Pharmacie

Deffaugt-Sanchez

Rue Cognacq-Jay
+33 (0)4 50 34 40 10
pharmaciedeffaugt.sanchez@
perso.alliadis.net

Podologue

Festuat Alice

36 place du Criou
+33 (0)4 50 34 41 50

Vétérinaire

Delacoste Magali

La Cour
+33 (0)4 50 34 44 93

MARCHÉ TOUS **LES MERCREDIS** **MATINS**

Navette gratuite possible
en petit train



LES HÉBERGEMENTS



LÉGENDE DES PICTOGRAMMES



RÉSERVEZ DIRECTEMENT

VOTRE SÉJOUR

www.samoens.com
reservation@samoens.com
+33 (0)4 50 78 62 50

UNE AUTRE IDÉE

DU SERVICE



**UN SEUL CONTACT POUR
TOUTES VOS RÉSERVATIONS**

**LA GARANTIE DU
MEILLEUR PRIX**

DES RÉDUCTIONS EXCLUSIVES

TOUS VOS SERVICES COMPRIS

livraison repas, location de matériel, ménage,
courses, blanchisserie...

Réservez vos vacances au meilleur prix

*Service gratuit sans frais ni commission



www.samoens.com | reservation@samoens.com | +33 (0)4 50 78 62 50

Samoëns



LES HÔTELS DE TOURISME

**** Hôtel Alexane
33 suites



20 Avenue du Giffre
+33 (0)4 50 78 64 20 alexane@mgm-groupe.com
GPS : LON 6,72343 - LAT 46,0822

Chambre deluxe	de 86 à 128€
Suite confort	de 145 à 241
Suite familiale	de 171 à 244€
Suite executive duplex	de 197 à 282€

Tarif à la nuitée pour 7 nuits



L'hôtel**** Alexane offre 33 suites privilégiant confort et authenticité. L'établissement propose également un bar lounge, un restaurant et un Spa Montagnes du Monde® de plus de 1000m2 avec piscine, bain bouillonnant, sauna, hammam, bain nordique, douche sensorielle et salle de fitness.

www.alexane-hotel-spa.com

Au cœur des Alpes, profitez du confort d'une hôtellerie familiale et traditionnelle. Bénéficiez de produits tout compris, de services, d'un accueil personnalisé, d'un confort de grande qualité...

**** Annexe de l'hôtel Neige et Roc
14 appartements avec kitchenette de 2 à 6 personnes



255 route de Taninges
+33 (0)4 50 34 40 72
resa@neigeetroc.com
GPS : LON 6,718611 - LAT 46,083948

Nuitée	de 115 à 177€
Chambre 2/3 pers. semaine	de 560 à 960€
Chambre 4/5 pers. semaine	de 1200 à 1675€
Petit déjeuner	de 10 à 17€



Chalet de charme, subtil mariage de bois et de tissus aux tons chauds, il allie charme et raffinement. Restaurant, tennis, parc d'1 hectare, 2 piscines intérieure et extérieure, spa, sauna, hammam, Jacuzzi, autant d'atouts pour un séjour réussi et détendu !

www.chalet-studios-neigeetroc.com

*** Hôtel le Gai Soleil
31 chambres dont 11 suites (réparties en 2 bâtiments)



26 route de Taninges
Le Bourg
+33 (0)4 50 34 40 74
hotel.gai-soleil@wanadoo.fr
GPS : LON 6,722345 - LAT 46,084513

Chambre double nuitée	de 75 à 125€
Studio 2 pers. semaine (3/4 pers.: nous consulter)	de 555 à 855€
Petit déjeuner buffet	15€
Demi-pension supplément	45€

Enfant -12 ans gratuit en séjour demi-pension



Situé au cœur du village, notre hôtel allie charme et tradition. Salon, bar, terrasse, grand jardin de 1500 m2. Espace détente gratuit : piscine chauffée couverte, jacuzzi, hammam, sauna, salle jeux, salle fitness, grotte à sel.

www.hotel-samoens.com

Réservez directement votre séjour | www.samoens.com • reservation@samoens.com • +33 (0)4 50 78 62 50

LES HÔTELS DE TOURISME

*** Hôtel les Glaciers
41 chambres



143 Grande Rue
+33 (0)4 50 34 40 06
contact@hotellesglaciers.com
GPS : LON 6,724319 - LAT 46,083858

Chambre single	de 90 à 110€
Chambre double/twin semaine	de 110 à 170€
Chambre triple	de 140 à 200€
Chambre quadruple	de 170 à 210€

Petits déjeuners inclus dans le prix de la chambre



Notre hôtel est situé idéalement au cœur du village de Samoëns, ici le bois et la pierre s'harmonisent parfaitement. Vous trouverez chez nous, piscine-tennis-sauna-jardin privé, sans oublier l'apéro Space notre bar lounge extérieur où il fait bon boire un mojito accompagné de tapas, ambiance musicale.

www.hotellesglaciers.com

** Hôtel La Boule de Neige
21 chambres



220 chemin des Bollus
Vercland
+33 (0)4 50 34 44 58
hotelrestlabouledeneige@wanadoo.fr
GPS : LON 6,701488 - LAT 46,073201

Chambre double	de 82 à 89€
Chambre 3 pers.	de 90 à 100€
Petit déjeuner	de 9 à 13€
1/2 pension	de 70 à 75,50€



L'hôtel vous accueille au cœur des alpages hauts-savoyards dans le hameau de Vercland, à seulement 2 km du village sur la route en direction de Samoëns 1 600, au calme. Wifi dans toutes les chambres. Parking sur place gratuit

www.labouledeneige.com

*** Lodge Le Grand Cerf
9 suites



26 route de Taninges
Le Bourg
+33 (0)4 50 34 40 74
hotel.gai-soleil@wanadoo.fr
GPS : LON 6,722345 - LAT 46,084513

Suite Junior 2/3 pers. junior - nuitée	de 96 à 160€
Suite famille 4/5 pers. avec coin cuisine	de 150 à 240€
Petit déjeuner buffet	15€
Demi-pension supplément	45€



Chalet luxueux de 9 Suites, avec terrasse exposée Sud et vue montagne, situé au cœur du village. Grand jardin de 1500 m². Espace détente gratuit : piscine chauffée couverte, jacuzzi, hammam, sauna, salle jeux, salle fitness.

www.hotel-samoens.com

** Hôtel l'Edelweiss
20 chambres



La Piaz
+33 (0)4 50 34 41 32
hotel-edelweiss@wanadoo.fr
GPS : LON 6,715967 - LAT 46,088708

Chambre double	de 88 à 98€
Chambre 3/4 pers.	de 120 à 165€
Petit déjeuner	12€
Demi-pension	de 80 à 90€



Cet hôtel style chalet savoyard, avec terrasse, offre une vue panoramique sur le village, à seulement 1 km du centre.

www.edelweiss-samoens.com



LES RÉSIDENCES DE TOURISME

**** Résidence Alexane 31 appartements



Avant des Loisirs
+33 (0)4 50 27 22 72
booking@mgm-groupe.com
GPS : LON 6,72343 - LAT 46,0822

Appt. 2 pièces 4 pers.	de 665 à 1090€
Appt. 3 pièces 6 pers.	de 790 à 1435€
Appt. 4 pièces 8 pers.	de 910 à 1685€

Tarif à la semaine du samedi au samedi



La résidence **** Alexane, à l'ambiance chaleureuse et intimiste vous accueille au cœur du village et proche des pistes. Pour vos moments de détente, profitez du Centre Wellness novateur de 1000m² et vivez une expérience sensorielle inédite.

www.mgm-hotels-residences.com

**** CGH Résidence & Spa "La Reine des Prés" 80 appartements



132 route du Grand-Massif
+33 (0)4 50 33 10 96 (centrale de réservation)
+33 (0)4 50 78 01 77 (direct - réception)
reine@cgh-residences.com
GPS : LON 6,725392 - LAT 46,079631

Appt. 2 pièces 4 pers.	à partir de 539€
Appt. 3 pièces 6 pers.	à partir de 637€
Appt. 4 pièces 8 pers.	à partir de 735€
Appt. 5 pièces 10 pers.	à partir de 973€

Supplément animal : 65€/jour.
Tarif à la semaine



Séjournes au cœur du Grand Massif dans de beaux chalets où les appartements modernes sont spacieux et bien agencés. Évadez-vous au spa Ô des Cimes et à l'espace détente avec piscine chauffée, bains bouillonnants, sauna et hammam.

www.cgh-residences.com

Les résidences de tourisme à Samoëns vous offrent l'avantage d'un accueil permanent et personnalisé, tout en bénéficiant de l'indépendance d'un appartement. Elles proposent de nombreux services garantis en fonction des lieux : possibilité de petits déjeuners et de courts-séjours, espace de remise en forme...

**** CGH Résidence & Spas "Les Chalets de Laÿssia" 55 appartements



19 place des Sept-Monts
+33 (0)4 50 33 10 96 (centrale de réservation Anney)
+33 (0)4 50 91 76 77 (direct - réception)
layssia@cgh-residences.com
GPS : LON 6,72286 - LAT 46,083478

Appt. 2 pièces 4 pers.	à partir de 574€
Appt. 3 pièces 6 pers.	à partir de 479€
Appt. 4 pièces 8 pers.	à partir de 777€
Appt. 5 pièces 10 pers.	à partir de 1036€

Supplément animal : 65€/jour.
Tarif à la semaine



Au centre du village, cette résidence de standing vous accueille dans des appartements tout équipés alliant charme et confort. Profitez de la piscine intérieure chauffée avec solarium, bassin enfants, bains bouillonnants, sauna, hammam et spa Ô des Cimes.

www.cgh-residences.com

*** Résidence Arts et Vie 80 appartements



339 route du Grand-Massif
+33 (0)4 50 34 97 78
+33 (0)1 40 43 20 21
samoens@artsetvie.com
GPS : LON 6,719159 - LAT 46,084528

Appt 2-4 pers.	de 220 à 500€
Appt 4-6 pers.	de 260 à 640€

Supplément animal : 25€/jour.
Tarif à la semaine



A 500 m du village, résidence familiale grand confort : calme, grand parc ombragé, jeux pour enfants, terrains de tennis, foot, volley, basket, programme de randonnées accompagnées gratuites, animations, sorties, accueil chaleureux et conseils de séjour...

www.artsetvie.com

LES RÉSIDENCES DE TOURISME



*** Résidence La Cour - Dahu Compagnie 17 appartements



385 chemin de la Cour
+33 (0)4 50 34 92 96
info@dahu1951.com
GPS : 6,724491 - LAT 46,080048

Studio 2 pers.	à partir de 294€
Appartement 4 pers.	à partir de 497€
Appartement 5/6 pers.	à partir de 571€
Appt. 8 pers.	à partir de 640€

Tarif à la semaine (à titre indicatif)



Un petit chemin vous mènera du centre village à notre résidence-spa, située au cœur d'un grand parc avec piscine. Poussez les portes de cette maison, où l'on y vit comme chez soi. Pour une semaine ou quelques nuits, profitez pleinement de votre escapade.

www.dahu1951.com

Résidence Club mmv Samoëns Village



466 route des Drugères
+33 (0)4 92 12 62 12
courrier@mmv.fr
GPS : LON 6,718430 - LAT 46,079444

Appt. 4 pers.	de 413 à 1050€
Appt. 6 pers.	de 455 à 1568€
Appt. 8 pers.	de 644 à 2072€
Appt. 10 pers.	de 805 à 2100€

Tarif à la semaine



Située au centre du village et de ses animations, vous êtes également à deux pas du Lac aux Dames, de la base de loisirs et de ses nombreux équipements. Pour ravir les jeunes, des Clubs enfants dès 4 ans et le Squ@t pour les ados jusqu'à 17 ans : activités montagne, loisirs insolites et jeux en extérieur.

www.mmv.fr



LES RÉSIDENCES DE TOURISME

*** Résidence Lagrange Vacances - Les Fermes de Samoëns 120 appartements



347 chemin de Sur-La-Ville - Les Beules
+33 (0)4 50 18 12 20 (Hébergement)
+33 (0)892 160 500 (réservation 0,40€/min.)
samoens@lagrange-holidays.com
service.client@lagrange-holidays.com
GPS : LON 6,729898 - LAT 46,077875

Studio 2 pers.	de 225 à 705€
Appt. 4 pers.	de 260 à 810€
Appt. 6 pers.	de 280 à 880€
Appt. 8/10 pers.	de 315 à 1220€

Tarif à la semaine



À 800m du centre du village, 400m des commerces et 200m d'un parcours VTT, cette résidence vous reçoit dans un décor authentique et harmonieux. Piscine extérieure + piscine couverte chauffée, draps et linge de toilette inclus. Sauna/hammam, wifi payants.

www.vacances-lagrange.com

*** Résidence la Renardière 34 appartements



93 chemin des Forestiers
+33 (0)4 50 34 45 62
contact@renardiere.com
GPS : LON 6,718934 - LAT 46,085674

Nuitée 2/6 pers. 2 nuits minimum	de 90 à 240€/nuit
Appt. 2 pers. 1 semaine	de 600 à 720€
Appt. 3/4 pers. 1 semaine	de 640 à 980€
Appt. 5/6 pers. 1 semaine	de 760 à 1400€



Petite résidence*** au décor de montagne avec accès au SPA : 2 piscines chauffées intérieure et extérieure (été), jacuzzi, sauna, hammam, massages et soins. Séjour à la carte avec prestations hôtelières.

www.renardiere.com



LES CHAMBRES D'HÔTES



La Ferme d'en Bas 4 chambres



Vallon d'en Bas
+33 (0)6 83 59 91 13
+33 (0)4 50 34 95 32
vallonsdenbas@gmail.com
GPS : LON 6,74096 - LAT 46,07562

Chambre double avec petit-déjeuner	à partir de 89€
Personne supplémentaire	de 20 à 30€
Coin refuge enfant 4 couchages	20€ / enfant
Repas prévenir le matin	de 12 à 25€



Cette ancienne ferme aménagée avec soin est équipée d'un spa extérieur. Vous pourrez directement pratiquer la randonnée en montagne depuis la ferme.

www.vallonsdenbas.com

Au cœur des Alpes, vivez dans une demeure de caractère où vous retrouverez une ambiance cosy cocooning, pour des vacances à la montagne comme on les rêve...

Les Fontaines 1 chambre



589 route des Fontaines
+33 (0)6 61 16 43 62
roger.curnier@wanadoo.fr
GPS : LON 6,73831 - LAT 46,090079

Chambre double
avec petit-déjeuner à partir de 58€



Belle chambre d'hôtes pour 2 personnes de 22 m², mansardée et décorée avec soin. Vous apprécierez le confort, le calme et le grand Jacuzzi extérieur pour vous détendre après une journée de ski ou de randonnée.

www.gitedesfontaines.com





LES GÎTES D'ÉTAPE ET DE SÉJOUR

Centre de vacances Alticlub
46 lits



1097 plateau des Saix - Samoëns 1600
+33 (0)6 43 69 85 51
+33 (0)6 31 15 08 37
alticlub1600@orange.fr
GPS : LON 6,696382 - LAT 46,04768

Tarifcation des séjours sur devis.
Agrément jeunesse et sport / éducation nationale.

Chalet ski aux pieds à 1600 m d'altitude, idéal pour l'organisation de séjours en pension complète, 1/2 pension ou gestion libre. Pas de voisins aux alentours et accès directs aux remontées mécaniques. Aurel & Camille vous accueillent dans une ambiance familiale et conviviale au coeur du Grand-Massif. Ils seront présents sur place pour répondre au mieux à vos attentes.

www.alticlub1600.fr

Profitez du lieu rêvé pour des vacances en famille ou entre amis dans un hébergement collectif convivial authentique et à petit budget. Une étape également appréciée des randonneurs.

Gîte les Moulins
15 lits



710 route des Moulins
+33 (0)6 10 98 14 65
gitedesmoulins@aol.com
GPS : LON 6,73427 - LAT 46,085298

Nuitée	de 22 à 24€
Week-end	de 240 à 286€
Semaine	de 900 à 1300€



Mireille, accompagnatrice en montagne, vous accueille dans son gîte à 800 m du centre du village. Gestion libre. Pour petits groupes ou individuels. Gîte avec une cuisine bien équipée, lave vaisselle, lave linge, sèche linge, 4 chambres.

www.gitedesmoulins.com



LES VILLAGES DE VACANCES

AEC Vacances Les Becchi
109 chambres



*** AEC Vacances Les Becchi
239 route du Grand-Massif
+33 (0)4 50 02 90 74 (Réservation)
contact@aec-vacances.com
lesbecchi@aec-vacances.com
GPS : LON 6,726833 - LAT 46,078381

Tarif groupe	à partir de 20 pers.
3 mois - 15 ans	tarifs dégressifs
- 3 mois	Gratuit



À 300 m du centre de Samoëns et de la télécabine Grand Massif Express. Pension complète, clubs enfants de 3 mois à 17 ans, espace aquatique de 600 m² avec piscine couverte, sauna et hammam en accès libre. Idéal pour des vacances en famille ou entre amis, et l'organisation de séjours groupes et séminaires.

www.aec-vacances.com

Village Club Cap France Le Bérouze
58 chambres dont 4 PMR



**** Village vacances Cap France
Le Bérouze
375 route de Taninges
+33 (0)4 50 34 42 09 (réservations)
contact@leberouze.com (réservations)
GPS : LON 6,717153 - LAT 46,085227

Pension complète 1 semaine	de 434 à 770€
Enfants de 3 à 15 ans	-10 à -30%
-3 ans	Gratuit



Séjour avec animation pour individuels, familles et groupes. En option : randonnée, activités sportives et culturelles, excursions touristiques... Pendant les vacances scolaires : nursery, clubs enfants/ados, activités montagnées pour les adultes. Nouveauté : salle de réception et séminaire, piscine couverte.

www.leberouze.com

Particulièrement adaptés aux familles et aux groupes, les villages de vacances à Samoëns proposent des séjours tout compris : hébergements, activités...tout en offrant un certain confort en chambres.



Club Med
420 chambres



ΨΨΨΨ Club Med
3868 route des Saix
Samoëns 1600
+33 (0)4 50 78 60 00
gmacrec01@clubmed.com
GPS : LON 6,702307 - LAT 46,054538

All Inclusive	à partir de 1445€ / par pers.
Tarif à la semaine	



Perché à 1600m d'altitude, notre Resort 4 Tridentes est situé sur un site préservé et naturel. Équipements et design modernes, club enfant, activités (fitness, VTT, randonnée...) vue à 360° pour vous offrir des vacances inoubliables à la montagne.

www.clubmed.fr





LES CENTRES DE VACANCES



Les Fermes de Vercland 185 lits



727 route de Chez-Renand - Vercland
+33 (0)4 50 34 42 32
+33 (0)6 73 81 60 75
jeanlouis@lesfermesdevercland.com
GPS : LON 6,711805 - LAT 46,071568

Nuitée avec petit déjeuner	à partir de 21,90€
1/2 pension	à partir de 34€
Pension complète	à partir de 43€



À Samoëns en Haute-Savoie, notre centre de vacances Les Fermes de Vercland vous accueille toute l'année ! Répartis sur 5 chalets, 185 couchages pour vous accueillir en famille ou en groupe, à la semaine ou le temps d'un week-end.

www.lesfermesdevercland.com

Ils proposent des séjours en hébergement collectif. Un bon plan pour un séjour montagne à des prix avantageux, en groupe !



L'HÔTELLERIE EN PLEIN AIR

Borne Flot Bleu



1064 route du Lac aux Dames
+33 (0)4 50 34 41 92
camping.samoens@wanadoo.fr
GPS : LON 6,718397 - LAT 46,076982

Tarif

6€

Mise à disposition d'une borne Flot Bleu qui permet aux camping-caristes la vidange des «eaux grises» et des «eaux noires», la distribution d'eau et l'alimentation d'appoint en électricité. Accessible 24h/24 et 7j/7.

www.camping-samoens.com

*** Camping Le Giffre



1064 route du Lac aux Dames
La Glière
+33 (0)4 50 34 41 92
camping.samoens@wanadoo.fr
GPS : LON 6,71771 - LAT 46,077012

Emplacement 2 personnes	de 15,60 à 23€
Électricité / jour 6 ou 10amp	de 3,80 à 10€
1 semaine Bungalow ou Mobil-home	de 200 à 685€
Week-end Bungalow ou Mobil-home	76€



Ce camping 3 étoiles situé sur la base de loisirs, à proximité du centre ville et des accès aux différentes activités, propose de nombreuses animations en été, ainsi qu'une aire de jeux gonflables pour les enfants. Nouveauté : Venez passer vos vacances dans une de nos roulettes 2 personnes.

www.camping-samoens.com

Un emplacement idéal pour des vacances nature et un séjour à petits prix à la montagne, tout en profitant de toutes les activités de Samoëns (à proximité de la base de loisirs et de la télécabine du Grand Massif Express) !



*** Location de mobil homes



1064 route du Lac aux Dames
+33 (0)6 16 19 60 00
contact@chevrot-loisirs.com
GPS : LON 6,717882 - LAT 46,076952

Mobilhome

de 260 à 842€

Tarif à la semaine.



Location de mobil homes ouvert toute l'année. Mobil-home 2 ou 3 chambres pour accueillir jusqu'à 8 pers maximum. Camping proche des activités proposées, emplacement idéal. Location à la nuit, au weekend, à la semaine ou toute période possible sur demande.

www.chevrot-loisirs.com



LES RÉSIDENCES LOCATIVES



Les "résidences locatives" (appellation non officielle) regroupent 5 appartements minimum gérés par un seul propriétaire.

Chalet Résidence les 7 Monts



Place des 7 Monts
+33 (0)6 07 79 61 27
contact@7monts.com
GPS : 6,722989 - LAT 46,084602

Nuitée	de 50 à 100€
Studio semaine	de 350 à 560€
Suite 6-8 pers. semaine	1080€
Suite 14-15 pers. semaine	de 1220 à 1960€



Résidence située dans le centre, composée de 5 appartements tout confort à proximité de tous les services et commerces. Piscine privée : été (30°)/hiver (36°), sauna, salle de jeux, jardin ombragé d'été, parking privé et parking couvert payant.

www.7monts.com

La maison du tailleur de pierre



864 Route de Sixt
+33 (0)608 82 39 34
cynthia.tavares@orange.fr
GPS : 6,73934 - LAT 46,078173

Hors saison de ski	1200€
Juillet	1800€
Août	2000€

Tarif à la semaine - Base de 10 pers. TTC
Ménage inclus.



Dans une résidence entièrement rénovée à 5 minutes à pied du centre village. Très beaux appartements spacieux et confortables de 100m² et plus pour 10 personnes.

www.aero1607.com

Réservez directement votre séjour | www.samoens.com • reservation@samoens.com • +33 (0)4 50 78 62 50

LES RÉSIDENCES LOCATIVES

Résidence Le chalet des Granges



62 avenue des Loisirs
Le Bourg
+33 (0)4 50 34 40 74
maurice.coffy@wanadoo.fr
GPS : LON 6,721659 - LAT 46,083799

Appt. 2/4 pers. 35m ²	de 385 à 680€
Appt. 4/5 pers. 55m ²	de 455 à 755€
Appt. 4/6 pers. 58m ²	de 495 à 850€
Appt. 6/8 pers. 64m ²	de 635 à 1130€

Tarif à la semaine.
Possibilité de court séjour selon période.



Chalet au charme savoyard composé de 8 appartements chaleureux, situé dans un grand parc de 3 000 m², au cœur du village. Le chalet des Granges se trouve à 150 m de l'office du tourisme. Accès gratuit à la piscine chauffée, jacuzzi et sauna.

www.appartement-samoens.com

Résidence Flor'Alp



126 avenue Cognacq-Jaÿ
+33 (0)4 50 34 56 97
+33 (0)6 85 02 75 21
contact@residence-floralp.com
GPS : LON 6,72389 - LAT 46,082757

Meublé 2-3 pers. 52m ²	de 350 à 600€
Meublé 4-5 pers. 65m ²	de 500 à 700€
Appt. 8-10 pers. 110m ²	de 800 à 1100€

Possibilité de courts-séjours sur le meublé.
2 à 3 pers. : nous consulter.



6 meublés classés 3 étoiles. À proximité de tous services, appartements spacieux de grand confort, de 52 à 110 m². Ouvert à l'année. Parking privatif et garage. Draps fournis. Accès Wifi. En été, séjour en dimanche-dimanche.

www.residence-floralp.com

SARL Lou Izès - Résidence Le Corzolet



218 route des Mouilles
+33 (0)4 50 34 46 97
andrePELLISSIER@wanadoo.fr
GPS : LON 6,719888 - LAT 46,086857

Meublé 3-4 pers.	de 320 à 650€
Meublé 8 pers.	de 550 à 850€
Chalet 4 pers. Le Tavillon	de 450 à 690€
Chalet 11 pers. Le Dahu	de 1200 à 1850€

Tarif à la semaine.



5 meublés 3 étoiles. La famille Pellissier vous propose des appartements de grand confort avec toutes les commodités que vous attendez. Retrouvez également ses chalets 4 étoiles situés eux aussi dans le village. Locations allant de 2 à 12 personnes.

www.location-pellissier.com

Résidence Giffre et Clesson - Dahu Compagnie



432-434 avenue du Giffre
+33 (0)4 50 34 92 96
info@dahu1951.com
GPS : LON 6,72123 - LAT 46,080108

Studio 2-3 pers.	à partir de 231€
Appt. 4 pers.	à partir de 312€
Appt. 6-8 pers.	à partir de 391€
Appt. 8-10 pers.	à partir de 473€

Tarif à la semaine (à titre indicatif).



Nos appartements de 2 à 10 pers. vous accueillent pour votre séjour à la montagne en toute simplicité. Situés à l'entrée du village, bénéficiez de la vue dégagée depuis votre balcon exposé sud, local à vélo, parking. Possibilité de courts séjours et facilités pour l'accueil de groupes.

www.dahu1951.com

LES RÉSIDENCES LOCATIVES

Résidence Les Glaciers



40 rue de la Gare
+33 (0)4 50 34 40 06
contact@residencelesglaciers.com
GPS : LON 6,723555 - LAT 46,082743

Studio 3 pers.	de 371 à 575€
2 pièces 4 pers.	de 476 à 672€
2 pièces 5 pers.	de 507 à 707€
3 pièces 4 pers.	de 574 à 721€

Tarif à la semaine.



Résidence de 10 meublés classés 3 étoiles située en face de l'Office de tourisme et à 30 m de la garderie d'enfants. Tous commerces à proximité.

www.residencelesglaciers.com

Résidence La Maison de la Régence



70 place des dents blanches
Le Bourg
+33 (0)4 50 96 64 80
+33 (0)4 51 86 43 42
+33 (0)4 50 10 10 11
(centrale de réservation gîte de France)
contact@ab-location.com
GPS : LON 6,728306 - LAT 46,083587

Appt. 5 pers. 70m ²	de 629 à 790€
Appt. 5 pers. 80m ²	de 629 à 790€
Appt. 7 pers. 100m ²	769 à 940€

Tarifs/appartements à la semaine.

Vieille demeure historique de 1660 située près de la mairie, composée de 5 appartements 3 étoiles avec 2 salles de bains et 2 WC indépendants. Lits faits. Parking 200 m², parc 500 m², vue dégagée sur les montagnes. 6 ou 8 couchages possibles sur demande.

www.ab-location.com

Résidence Terresens Le Pré d'Anne Chloé



Lieu-dit Les Moulins
+33 (0)4 28 38 48 85
booking@terresens.com
GPS : LON 6,721659 - LAT 46,083799

2 pièces 4-6 pers. 46m ²	de 720 à 1800€
3 pièces 4-6 pers. 59m ²	de 800 à 2030€
5 pièces 8-10 pers. 86m ²	de 1350 à 3300€
6 pièces 10-12 pers. 92m ²	de 1600 à 3950€

Tarif à la semaine.



Cette petite résidence répartie en 3 chalets, propose 9 appartements pour une capacité de 4 à 12 personnes. Dotée de prestations haut de gamme, tous les appartements disposent d'une terrasse ou d'un balcon.

www.appartement-samoens.com

Résidence Maison Salina-Pellissier



15 Grande Rue
+33 (0)4 50 34 43 07
contact@samoens-location.com
GPS : LON 6,725779 - LAT 46,083531

Studio 2 pers.	de 320 à 390€
Studio 4 pers.	de 320 à 390€
Appt. 4 pers.	de 320 à 490€
Appt. 6 pers.	de 300 à 499€

Tarifs à la semaine, remise à la quinzaine.
Possibilité de courts séjours.



5 appartements spacieux et lumineux dans une maison rénovée au cœur de la station de Samoëns, à proximité des commerces et activités sportives et culturelles. Un accueil familial vous attend pour votre séjour à Samoëns.

www.samoens-location.com

LES AGENCES DE LOCATIONS

Spécialistes de la location avec cartes et garanties professionnelles, les agences apportent un service complet aux locataires pendant leur séjour. Elles proposent un choix important de locations, des séjours tout compris ou encore des promotions.

AGENCE DU GIFFRE



15 avenue du Giffre / BP12
+33 (0)4 50 34 41 14
location@agence-du-giffre.com
info@agence-du-giffre.com

L'agence du Giffre propose : transactions, gestion locative et locations de vacances (weekend, semaine et année), environ 100 locations (appartements, chalets) de 2 à 15 pers et à l'année. Organisation de séjours tout compris ou personnalisés. Assurance annulation et garantie neige offerte.

www.agence-du-giffre.com



AGENCE IMMO 2000



Résidence Samoëns Soleil
+33 (0)4 50 34 99 67
contact@immo-samoens.com

LOCATION - TRANSACTION - CONCIERGERIE

L'agence Immo 2000 propose une offre locative allant du studio au chalet haut de gamme. Possibilité de courts-séjours hors vacances scolaires. Nous proposons un service de conciergerie / remise des clés aux propriétaires.

www.immo-samoens.com

NICOLAS THIBON IMMOBILIER SAMOËNS



AGENCE DU GROUPE THIBON IMMOBILIER
77 Rue des Glaciers - Galerie des Dents Blanches
+33 (0)4 50 53 60 99
immo.samoens@groupthibon.com

TRANSACTION - LOCATION - CONCIERGERIE - PROGRAMMES NEUFS

Nicolas Thibon Immobilier, agence du Groupe Thibon Immobilier, c'est une équipe de professionnels efficaces à votre écoute toute l'année pour vous accompagner dans vos projets immobiliers.

www.thibon-immobilier.com

LES AGENCES RÉCEPTIVES

Ces opérateurs ont eux aussi une excellente maîtrise du territoire et de ses prestataires ainsi qu'une connaissance des attentes des clients qui leur permettent une organisation optimale de séjours sur mesure.

Aereau voyages



Le Clos Pitton
+33 (0)4 50 34 42 72
info@alpes-seminaires.com

L'agence Aereau est l'agence leader dans les Alpes pour l'organisation de vos séminaires, incentives, convention et tout événement d'entreprise sur mesure. Conseil, Organisation et Assistance.

agence conseil en événements d'entreprise

www.alpes-seminaires.com

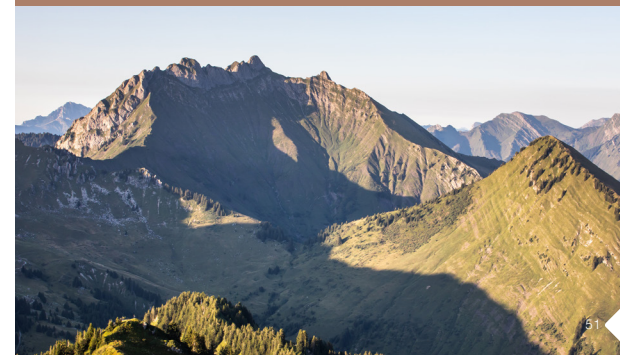
Alps Accommodation



35 clos du Clévieux
+33 (0)4 50 98 50 56
info@alpsaccommodation.com

Alps Accommodation offre 80 appartements et chalets de haut standing en location à Samoëns. Très bien situés, nouvellement construits ou récemment rénovés avec d'excellentes installations, piscines, cheminées, spas et saunas.

www.alpsaccommodation.fr





Samoëns
village

STUDIOS

*** Bellec Alain



31 m² / 4 pers. / Semaine : 250 > 350€
Les Sorbiers
459 rue des Drugères
+33 (0)6 09 36 91 26
alainmoniquebellec@wanadoo.fr



*** Cunier Roger et Christiane - Les Fontaines - Tuet



35 m² / 4 pers. / Semaine : 250 > 380€
589 route des Fontaines
roger.cunier@wanadoo.fr
www.gitedesfontaines.com



*** Lange-Gallet Josette - Amarillys 106



29 m² / 2 pers. +1enfant / Tarif : voir avec le propriétaire
145 route des Billets
+33 (0)6 64 93 65 42
jo.gallet@orange.fr



** Bideau Pillault - Septimontain A31



20 m² / 4 pers. / Semaine : 230 > 300€
appt 31 - rue du Fer à Cheval
+33 (0)247 73 11 65 / +33 (0)6 70 91 40 82 / +33 (0)6 42 32 05 98
bideaupascal@wanadoo.fr
www.pagesperso-orange.fr/loc.samoens



LES LOCATIONS DE PARTICULIER À PARTICULIER

Vous souhaitez savourer à 200% l'air pur de la montagne, la quiétude de ses somptueux paysages ou encore l'évasion qu'inspire la vallée du Giffre ? Ne cherchez plus : c'est à Samoëns que vous trouverez votre pied-à-terre. Un choix considérable de locations s'offre à vous : appartements, chalets, au coeur du village septimontain ou dans l'un de ses hameaux, vous n'avez plus qu'à faire votre sélection. À vous de jouer !

LÉGENDE DES PICTOGRAMMES



** Collery Jean-Luc - Bethanie 40



25 m² / 4 pers. / Semaine : 250 > 620€
Résidence Béthanie
N°40 - Route de Lapiaz
+33 (0)4 77 72 42 43 / +33 (0)6 03 11 02 75
jldcollery@gmail.com



** Espaces-Lichens 205



29 m² / 4 pers. / Tarif : voir avec le propriétaire
Résidence Les Espaces
+33 (0)6 19 39 27 96 (en priorité) / +33 (0)3 21 94 43 05
patricia.hagnere@orange.fr



** Etchelecou Antoine



15 m² / 2 pers. / Semaine : 200 > 420€
Les Dorines, studio n°202
Résidence Les Espaces
+33 (0)6 77 86 19 23 / +33 (0)2 47 63 15 73
antoine.etchelecou@sfr.fr



** Fernandes Fernanda - La Grenette



19 m² / 3 pers. / Semaine : 200 > 480€ / Nuitée : 40 > 50€ /
Week-end : 100 > 150€
7 rue des Billets - Appartement 208
+33 (0)4 50 89 46 40 / +33 (0)7 70 93 09 11
ff74.fernandes@gmail.com



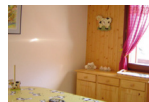
** Poidevin Yvonne - Espaces-Lichens 006



27 m² / 4 pers. / Semaine : 230 > 500 €.
Les Espaces, Lichens
83 impasse des Chardons Bleus
+33 (0)6 78 30 72 50 / +33 (0)1 46 38 99 32 / +33 (0)6 81 07 05 68
yvonnepoidevin@orange.fr



** Rigoux Yvette - Espaces-Lichens 306



28 m² / 4 pers. / Tarif : voir avec le propriétaire
Les Lichens
+33 (0)4 50 37 08 79 / +33 (0)6 73 62 99 54
yvette.rigoux@gmail.com
www.yvette.rigoux.free.fr



** Lemaire Caroline - Le carlina B23



20 m² / 3 pers. / Semaine : 240 > 490€
112 route de Sixt
+33 (0)1 45 93 96 40 / +33 (0)6 24 40 38 89
carolemairebrondel@gmail.com



** La Grenette 207



21 m² / 4 pers. / Semaine : 350 à 500€
7 rue des Billets
+33 (0)4 50 89 46 40 / +33 (0)7 70 93 09 11
yann.vaugeois@gmail.com



* Mornet Guy



20 m² / 4 pers. / Tarif : voir avec le propriétaire
Le Septimontain Sud
+33 (0)1 34 51 49 48 / +33 (0)6 71 92 07 53
mgmornet@free.fr



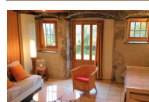
Bernier Marie - Le Septimontain



4 pers / Semaine : 390€ > 470€. Week-end : 120€ > 150€. Nuitée 40€ > 60€
161 avenue du fer à cheval
+33(0)6 82 85 74 85
berniermarie@orange.fr



Chalet Alpina - Studio Charlotte



32 m² / 2-3 pers. / Semaine : 250 > 550€
35 route du Chevreret
+33 (0)6 24 41 68 19
http://www.chalet-alpina.com
info@chalet-alpina.com



Cuvillier Christian - Septimontain B16



20 m² / 4 pers. / Semaine : 250 > 550€
161 avenue du Fer à Cheval
+33(0)688121606/+33(0)645742476/+33(0)328222838
chrcuvillier@wanadoo.fr
www.pagesperso-orange.fr/loc.samoens



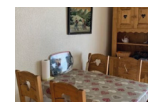
Delépine Jean-Loup - Septimontain B34



4 pers. / Semaine : 210 > 490€
Le Septimontain Sud B n°34
161 avenue du Fer à Cheval
+33 (0)6 32 36 58 39
francinedelepine@orange.fr



Septimontain C7



18 m² / 4 pers. / Semaine : 300 > 550€
161 Avenue du fer à Cheval
+33 (0)6 03 01 33 60
ff74.fernandes@gmail.com



Cuvillier Christian - Septimontain C30



20 m² / 4 pers. / Semaine : 250 > 550€
Le Septimontain Sud C N°30
161 avenue du Fer à Cheval
+33(0)688121606/+33(0)645742476/+33(0)328222838
chrcuvillier@wanadoo.fr



Studio Samoëns - Jolivet Franck



20 m² / 2 pers. / Semaine : 350 à 450€
217 avenue du fer à cheval
+33 (0)6 01 26 32 70
f-jolivet@hotmail.fr



SÉJOUR & 1 CHAMBRE

*** Bazile Yan - Frahans



36 m² / 4 pers. / Semaine : 250 > 620€
Les Frahans
+33 (0)6 80 47 06 28
yan.bazile@orange.fr
www.les-frahans.com



*** Furtin Paul - Sylvania 2



35 m² / 4 pers. / Semaine : 360 > 590€
Le Sylvania
+33 (0)6 74 77 51 52
pj.furtin@sfr.fr



*** Lampin Christian - Jardin des neiges B13




25 m² / 4 pers. / Semaine : 250 > 625€
Le Jardin des Neiges B13
+33 (0)6 68 59 22 07
lampin.christian@orange.fr





*** **Gauthier Gilbert et Christiane - La Maison près de la fontaine**

 31 m² / 4 pers. / Semaine : 290 > 620 €
172 chemin des Chenêts
+33 (0)6 38 64 13 68 / +33 (0)4 50 90 12 86
gauthierski@orange.fr
http://urlz.fr/3U1g

*** **Horlaville Gérard et Enrica - Gîte "Les Aroles"**

 35 m² / 3 pers. / Semaine : 320 > 570€
137 rue des Frahans
+33 (0)4 50 89 54 00 / +33 (0)6 22 29 56 55
e.horla@orange.fr
www.samoens.com/location-dappartements/gite-les-aroles

*** **Heinrich Michel - Résidence du Lac**

 42 m² / 4 à 5 pers. / Semaine : 350 > 700€
245 avenue des Loisirs
+33 (0)6 45 45 22 06 / +33 (0)6 01 38 06 27
sci.samoens74@gmail.com
www.scisamoens74.wixsite.com/samoens-vacances

*** **Lange-Gallet Josette - Pas au Loup B5**

 45 m² / 4 pers. / Semaine : Tarif : voir avec le propriétaire
1038 route du Lac-aux-Dames
+33 (0)6 64 93 65 42
jo.gallet@orange.fr

*** **Lestien Olivier et Louisa - Gîte du Vionnet**

 32 m² / 3 pers. / Semaine : 250 > 350€ / Location à la nuitée
20 chemin du Vionnet - Vallon d'en Bas
+33 (0)6 72 70 00 69
olivier.lestien@wanadoo.fr
www.giteduvionnet.fr


*** **Pellissier Paulette - Bleu**

 46 m² / 4 pers. / Semaine : 320 > 699 €
59 rue du Parc
+33 (0)4 50 34 43 07
contact@samoens-location.com
www.samoens-location.com

*** **Pellissier Paulette - Marguerite**

 42 m² / 4 pers. / Semaine : 320 > 699 €
59 rue du Parc
+33 (0)4 50 34 43 07
contact@samoens-location.com
www.samoens-location.com

*** **Simond Sylvie et François - Chalet des fleurs**

 38 m² / 4 pers. / Semaine : 350 > 450€
100 allée de la piazz
+33 (0)6 26 82 57 63
francois-simond@wanadoo.fr
www.location-montagne-flaine-samoens74.webnode.fr

*** **Résidence Le Grizzly - Lefeuve Didier et Jocelyne**

 50 m² / 6 pers. / Semaine : 60 à 120€
513 route de Peterets
+33 (0)6 61 97 69 61
samoens.lefeuvre@gmail.com


*** **Roualet Christiane - Gîte Les Dents Blanches**

 36 m² / 4 pers. / Semaine : 350 > 500€
78 avenue Cognac-Jay
+33 (0)3 25 80 44 66 / +33 (0)6 29 02 39 15
roualet@orange.fr
www.les-eterlous-de-samoens.fr

*** **Schwinn Claude - Espaces-Edelweiss 201**

 35 m² / 4 pers. / Semaine : 300 > 700 €
Résidence les Espaces
+33 (0)6 89 10 77 32
schwinn.claude@wanadoo.fr

*** **Catherine Sewielski**

 28 m² / 4 pers. / Semaine : 200 > 500€
Les Lichens
83 impasse des Chardons bleus
+33 (0)5 46 02 09 33 / +33 (0)6 88 18 12 74
sew-bernard@wanadoo.fr

* **Chalet Valcriou A2**

 60m² / 9 pers. / Semaine : 1 200 à 1 600€
405 chemin de la charrière du cros, le villard
+33 (0)6 72 16 85 16
chaletvalcriou@gmail.com

*** **Bertrand Jean-Claude - Le Moëntieu**

 32m² / 2/3 pers. / Semaine : 475€
712 route de plampraz
+33 (0)6 50 25 18 29 / +33 (0)6 63 13 73 79
jcb Bertrand74@aol.com


*** **Blandin Philippe**

 31m² / 5 pers. / Tarif : voir avec le propriétaire
Les Fougères
+33 (0)3 44 05 03 87 / +33 (0)6 07 51 22 56

*** **La Louvière - Albertino Sylvie**

 35m² / 5 pers. / Semaine : 500 à 700€
31 route de la Turche de Vercland
sylviealbertino@gmail.com


*** **Clos Moccand 101**

 42m² / 2-3 pers. / Semaine : 400€
101 route du clos moccand
thierry.riondel@hotmail.com

*** **Derancourt - Le Septimontain**

 33m² / 4-5pers. / Semaine : 290 > 420€
161 avenue du Fer-à-Cheval
+33 (0)6 14 70 87 55 / +33 (0)3 21 41 24 64
jlderancourt@nordnet.fr
www.jlderancourt.com


*** **Jean François Manciet**

 39m² / 6 pers. / Semaine : 600 > 680€
Appartement C N°14, Le Giffre
+33 (0)1 47 94 54 61

*** **Anthionioz-Descombes Yolande et François**

 38 m² / 4/5 pers. / Semaine : 320 > 430€
Résidence Les Suets d'en Haut
+33 (0)6 98 76 04 84 / +33 (0)4 50 77 44 49
fdescombes@hotmail.fr

*** **L'appartement de La Grange de 1731**

 65m² / 2pers. / Tarif : à partir de 2 nuits : 165€/nuit
75, chemin des Longes
+33 (0)6 36 66 09 03
lagrangede1731@gmail.com

*** **Meunier- La Table de Fiffine**

 50 m² / 4 pers. / Semaine : 750 > 850€
612 chemin de la Cour
+33 (0)4 50 34 10 29
latabledefiffine@orange.fr
www.table-fiffine.com

*** **Molter Gilles et Christine - Le Clos des Loirs**

 30 m² / 5 pers. / Semaine : 400 > 600€
32 route du Nant d'Ant
+33 (0)6 03 17 82 03
samoens@famille-molter.fr
www.appartement-samoens.fr

*** **Palin Emilie - Maison Meuse Appartement Longchamps**

 38 m² / 6 pers. / Semaine : 325 > 825€
258 avenue du Fer-à-Cheval - Les Billets
+33 (0)6 24 26 72 75
courducriou@hotmail.fr
www.location-samoens-criou.com


*** **Palin Emilie - Maison Meuse Appartement Villotte**

 40 m² / 6 pers. / Semaine : 325 > 825€
258 avenue du Fer-à-Cheval - Les Billets
+33 (0)6 24 26 72 75
courducriou@hotmail.fr
www.location-samoens-criou.com

*** **Passy Michel**

 40 m² / 5 pers. / Tarif : voir avec le propriétaire
Le Bellevue
+33 (0)4 50 98 26 52

*** **Pegaz Christophe**

 45 m² / 5 pers. / Tarif : 450 > 750€
306 avenue des Loisirs, Bâtiment F, Appartement 1
+33 (0)6 15 16 10 11
christophepegaz@gmail.com

*** **Poya - La Table de Fiffine**

 37 m² / 3 pers. / Semaine : 650 > 750€
612 chemin de la Cour
+33 (0)4 50 34 10 29
latabledefiffine@orange.fr
www.table-fiffine.com

LES LOCATIONS DE PARTICULIER À PARTICULIER

Samoëns village

Prudhomme Gérard



43 m² / 6 pers. / Semaine : 300 > 550€
Les Dents-Blanches
+33 (0)4 76 55 95 39 / +33 (0)6 86 92 27 63
geno.prudhomme@orange.fr



Schuler Ginette et Jean



32 m² / 6 pers. / Semaine : 325 > 625€
Le Lavieu
+33 (0)3 88 83 61 17 / +33 (0)6 85 18 09 22
jean.schuler@dbmail.com
www.location.samoens.fr



Les Deux Loups - Mariel Pasquier



2-3 pers. / Semaine : 470 > 595€
538 route de Taninges
+33 (0)6 11 39 65 99 / +33 (0)6 19 91 33 42
marielpasquier@gmail.com



SÉJOUR & 2 CHAMBRES

**** Les Chalets d'Anais - Barbier - Chalet Rose des Alpes 1



88 m² / 6 pers. / Semaine : 850 > 1 285€
90 route du Grand-Massif
+33 (0)4 50 34 13 98
contact@leschaletsdanais.fr
www.leschaletsdanais.com



**** Les Chalets d'Anais - Barbier - Chalet Rose des Alpes 2



80 m² / 6 pers. / Semaine : 850 > 1 285€
90 route du Grand-Massif
+33 (0)4 50 34 13 98
contact@leschaletsdanais.fr
www.leschaletsdanais.com



**** Les Chalets d'Anais - Barbier - Chalet Rose des Alpes 3



70 m² / 4 pers. / Semaine : 850 > 1 285€
90 route du Grand-Massif
+33 (0)4 50 34 13 98
contact@leschaletsdanais.fr
www.leschaletsdanais.com



**** Lou Paquis Le Petit - Clara Cantos



5 pers. / Semaine : 700 > 1800€
19 chemin des Genièvres
+33 (0)6 80 75 96 91
loupaquis@outlook.com
www.loupaquisalpes.com



**** Christine Bianco - Arc-en-ciel



72 m² / 4 pers. / Semaine : 530 > 820€
4 route de Plampraz - Sous le crêt
+33 (0)6 10 14 93 74
christine@oratoirechalet.com
www.locations-chalet-samoens.com



**** Christine Bianco - Celeste



77 m² / 4 pers. / Semaine : 580 > 870€
4 route de Plampraz - Sous le crêt
+33 (0)6 10 14 93 74
christine@oratoirechalet.com
www.locations-chalet-samoens.com



**** Cornier Roger et Christiane - Les Fontaines - Criou



50 m² / 5 pers. / Semaine : 320 > 480€
589 route des Fontaines
+33 (0)4 50 34 43 62
roger.cornier@wanadoo.fr
www.gitedesfontaines.com



*** David Yasmine - Appartement Mickey



80 m² / 6 pers. / Semaine : 500 > 950€
Les moulins
+33 (0)4 50 34 41 30 / +33 (0)6 73 93 99 05
phiphixx@gmail.com



*** Brigitte et Jacques Favry-Bourget - Mirolada



53m² / 4-6pers. / Semaine : 380 > 1090€
Résidence Lou Tibolire- rue des Frhans
+33 (0)6 87 62 09 44
b.favry.bourget@gmail.com



*** Salvatore et Lucette Fois - La Courtione



75 m² / 6 pers. / Semaine : 300 > 850€
505 route du Villard
+33 (0)4 50 34 93 25 / +33 (0)6 86 30 42 06
contact@grangeduvillard.com
www.grangeduvillard.com



*** Lucie et Philippe Guillemaille - Ecrins Etoilés C5



48 m² / 4 pers. / Semaine : 400 > 1000€
20 route de Sixt
+33 (0)3 25 37 34 41 / +33 (0)6 81 33 73 08
lucieguille@wanadoo.fr
www.mediavacances.com/56597



*** Chalet Yak & Yeti - Violaine Simon



91 m² / 6 pers. / Semaine : 370 > 980€
Chalet Yak & Yeti - 501 route de Lachat
+33 (0)6 45 35 13 28 / +33 (0)4 50 34 12 36
helsimon@orange.fr
www.chaletyakyetyeti.com



** Xavier Davergne - Le Sabot de Venus



39 m² / 4 pers. / Semaine : 450 > 690€
218 chemin de l'Eterppaz - Vallon d'en haut
+33 (0)4 50 34 26 81 / +33 (0)6 17 93 62 72
davergne.xavier@neuf.fr
www.gitesamoens.com



** Xavier Davergne - Gîte Le Bois de Lune



39 m² / 4 pers. / Semaine : 450 > 690€
218 chemin de l'Eterppaz - Vallon d'en haut
+33 (0)4 50 34 26 81 / +33 (0)6 17 93 62 72
davergne.xavier@neuf.fr
www.gitesamoens.com



** Gîte rural La Gentiane - Eric Jay



65 m² / 5 pers. / Semaine : 270 > 380€
Gîte les Armaillis
805 route des Mouilles
+33 (0)4 50 34 48 34 / +33 (0)6 77 44 49 94
armaillis74@gmail.com



** Gîte rural La Nivéole - Eric Jay



59 m² / 5 pers. / Semaine : 270 > 380€
Gîte les Armaillis
805 route des Mouilles
+33 (0)4 50 34 48 34 / +33 (0)6 77 44 49 94
armaillis74@gmail.com



* Maryline Firinu - Appartement dans chalet, Le Villard



50 m² / 6 pers. / Tarif : 360 > 400€
163 Impasse de La scierie, Le Villard
+33 (0)4 50 34 92 94 / +33 (0)6 17 55 53 91
samoens-villard@orange.fr



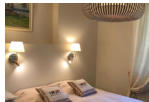
Nelly et José Cardenas - Les Rhodos



71 m² / 6-8 pers. / Tarif : 1500 > 1600€
726 route du Grand Massif
+33 (0)6 13 23 77 39
j.cardenas@wanadoo.fr



Anna Tichkova - Le Nant d'Ant



63 m² / 4 pers. / Semaine : 770 €
153 route de vallon d'en bas
+33 (0)6 18 26 94 19
nantdant@yahoo.com



Anna Tichkova - Le Nant d'Ant



77 m² / 4-6 pers. / Semaine : 770 €
153 route de vallon d'en bas
+33 (0)6 18 26 94 19
nantdant@yahoo.com



David Yasmine - Appartement Patrine



60 m² / 6 pers. / Semaine : 400 > 750€
Les Drugères
+33 (0)4 50 34 41 30 / +33 (0)6 73 93 99 05
phiphixx@gmail.com



*** Pascale Jayé - Chez Pascale - L'Edelweiss



65 m² / 4 pers. / Tarif : voir avec le propriétaire
Plampraz
+33 (0)4 50 34 97 67 / +33 (0)6 72 80 09 14
chezpascale@yahoo.fr
www.gites-de-france-haute-savoie.com



*** Pascale Jayé - Chez Pascale - Gentiane jaune



70 m² / 8 pers. / Tarif : voir avec le propriétaire
Plampraz
+33 (0)4 50 34 97 67 / +33 (0)6 72 80 09 14
chezpascale@yahoo.fr
www.gites-de-france-haute-savoie.com



Montagne - La Table de Fifine



65 m² / 4 pers. / Semaine : 1000 > 1100€
612 chemin de la Cour
+33 (0)4 50 34 10 29
latabledeffine@orange.fr
www.table-fifine.com



LES LOCATIONS DE PARTICULIER À PARTICULIER

Samoëns village

Françoise Pellissier - Maison Saint-Michel



70 m² / 6 pers. / Semaine : 320 > 950€
38 route du Grand massif - Les Billets
+33 (0)4 50 34 98 12 (en fin de journée ou le soir)
+33 (0)6 81 25 55 17 (en fin de journée ou le soir)
jean-paul.pellissier@wanadoo.fr



Rannaud-Favre Auguste - Le Grenairon n°2



65 m² / 4 pers. / Semaine : 480 > 500€
238 route des Drugères
+33 (0)4 50 34 46 89



Rastoldo Jean-Pierre - Villa Tamaris



60 m² / 4 pers. / Semaine : 250 > 600€
318 chemin de sur la ville
+33 (0)4 50 34 42 85
lrastoldo@orange.fr



SÉJOUR & 3 CHAMBRES

**** Zaffuto Serge et Françoise - La Ferme de Machamp



125 m² / 10 pers. / Semaine : 975 > 2950€
295 route de Secouen d'en Bas
+33 (0)4 50 34 44 92 / +33 (0)6 37 74 37 41
serge.zaffuto@gmail.com
www.machamp.fr



Barras - Chalet les Pleignes



65 m² / 5 pers. / Tarif : voir avec le propriétaire
Les Pleignes
+33 (0)4 50 34 40 97
barrasm@wanadoo.fr



Cornet Bernard - Le Creux du By



65 m² / 8 pers. / Semaine : 500 > 980€
4 chemin du creux du By - Vallons-d'en-Haut
+33 (0)6 80 05 51 97 (M. Divignat/Reservation)
+33 (0)4 77 76 52 30
bernardcornet42@gmail.com



Poirrier Jean Luc - Pas au Loup A6/A7



65 m² / 8 pers. / Semaine : 670 > 1250€
Le Pas au loup
+33 (0)3 44 39 80 38
fpoirrier@yahoo.fr



SARL La Cour - Annexe



65 m² / 7 pers. / Semaine : 544 > 869€
493 chemin de La Cour
+33 (0)4 50 34 92 96
Info@dahu1951.com
www.dahu1951.com



Veisy Michel - Béatine 1



80 m² / 6 pers. / Tarif : voir avec le propriétaire
Chalet la Béatine
+33 (0)6 03 06 64 79 / +33 (0)4 50 34 47 12
info@chezlabetine.com
www.chezlabetine.com



Le Criou - Gaëtane Granger



105 m² / 10 pers. / Tarif : 1 400 > 2 200€
34 route de la Piazz
+33 (0)6 07 03 10 74
gg74@orange.fr



Hameau de Chantemerle - La ferme



415 m² / 10 pers. / Tarif : voir avec le propriétaire
Chantemerle
+33 (0)6 86 37 81 83 / +33 (0)6 76 04 67 90
clauder@rochet.ch



SÉJOUR & 4 CHAMBRES

**** Chalet Lou Paquis Le Grand - Clara Cantos



12 à 17 pers. / Semaine : 1500 > 5300€
19 chemin des Genièvres
+33 (0)6 80 75 96 91
loupaquis@outlook.com
www.loupaquisalpes.com



*** Bianco Christine - Paradisio



102 m² / 10 pers. / Semaine : 1010 > 1360€
4 route de Plampraz - Sous le crêt
+33 (0)6 10 14 93 74
christine@oratoirechalet.com
www.locations-chalet-samoens.com



*** Bianco Christine - Olympia



102 m² / 10 pers. / Semaine : 1010 > 1360€
4 route de Plampraz
+33 (0)6 10 14 93 74
christine@oratoirechalet.com
www.locations-chalet-samoens.com



*** Fois Salvatore et Lucette - La Grange Criou



120 m² / 10 pers. / Semaine : 600 > 2200€
La Grange du Villard
+33 (0)4 50 34 93 25 / +33 (0)6 86 30 42 06
contact@grangeduvillard.com
www.grangeduvillard.com



*** Fois Salvatore et Lucette - La Grange Marcelly



120 m² / 10 pers. / Semaine : 600 > 2200€
La Grange du Villard
+33 (0)4 50 34 93 25 / +33 (0)6 86 30 42 06
contact@grangeduvillard.com
www.grangeduvillard.com



*** Guillotte Sylvie - Alpina, le Criou



144 m² / 11 pers. / Semaine : 900 > 2420€
35 Route du Chevreret
+33 (0)6 24 41 68 19
info@chalet-alpina.com
www.chalet-alpina.com



** Bocquet - Le Bilbocquet 1



100 m² / 6 à 8 pers. / Semaine : de 500 à 650€
16, rue de la gare
+33 (0)4 50 36 04 71
dominique.bocquet@cegetel.net



** Bocquet - Le Bilbocquet 2



100 m² / 6 à 8 pers. / Semaine : de 500 à 650€
16, rue de la gare
+33 (0)4 50 36 04 71
dominique.bocquet@cegetel.net



Veisy Michel - Béatine 2



100 m² / 10 pers. / Tarif : voir avec le propriétaire
Chalet la Béatine
+33 (0)6 03 06 64 79 / +33 (0)4 50 34 47 12
info@chezlabetine.com
www.chezlabetine.com



SÉJOUR & 5 CHAMBRES

**** Le chalet de Vigny - Appartement Le Fenil



150 m² / 11 pers. / Semaine : 1550 > 1760€
919 route de Vigny
+33 (0)6 82 91 68 04
lechaletdevigny@gmail.com
www.lechaletdevigny-samoens.com

*** La Cassina



170 m² / 14 pers. / Tarif : voir avec le propriétaire
425, Route de Plampraz
+33 (0)6 28 21 32 59
ferrerostephanie@yahoo.co.uk



Réservez directement votre séjour

www.samoens.com • reservation@samoens.com • +33 (0)4 50 78 62 50

LES LOCATIONS
DE PARTICULIER
À PARTICULIER

Samoëns
village



LES CHALETS

CHALET STUDIO

** Lacroix Xavier - Petit Chalet des Vallons



35 m² / 4 pers. / Semaine : 420 > 500€
62 Vallons-d'en-Haut
+33 (0)6 07 50 14 70 / +33 (0)3 81 57 20 72
ixel@free.fr
www.ixel.free.fr

P à proximité

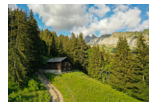


50 m² / 4 pers. / Semaine : 400 > 900€
Chantemerle
+33 (0)6 86 37 81 83 / +33 (0)6 76 04 67 90
clauder@rochet.ch
www.chalets-samoens.fr

P à proximité

CHALET D'ALPAGE

Sorrenti Simon - Chalet d'Alpage Mont-plaisir



90 m² / 10 pers. / Nuit : 190€/2 pers. 40€/pers. supplémentaire
3 chambres ou 1 chambre mezzanine
Chemin Col de la Golèse
+33 (0)6 23 00 07 19
contact@mont-plaisir.com / www.mont-plaisir.com

CHALET 1 CHAMBRE

** David Yasmine - Petit Chalet



45 m² / 4 pers. / Semaine : 400 > 750€
+33 (0)4 50 34 41 30 / +33 (0)6 73 99 95 05
piphixx@gmail.com

P à proximité

Brunot Yves - Chalet du Clos Pitton



60 m² / 4-6 pers. / Semaine : 638 > 1170€
Clos Pitton
+33 (0)4 50 34 42 72
yvesbrunot@gmail.com
www.samoens-chalets.fr

P à proximité

CHALET 2 CHAMBRES

**** Sarl Lou izès - Chalet Le Tavaillon



52 m² / 4 pers. / Semaine : 390 > 620€
218 route des Mouilles
+33 (0)4 50 34 46 97
andrepellissierlocation@wanadoo.fr
www.location-pellissier.com

P à proximité

**** Le Mazot - Alps Accommodation



60 m² / 6 pers. / Tarif : voir avec le propriétaire
Le Mazot - 35, Clos de Clevieux
+33 (0)4 50 98 50 56
info@alpsaccommodation.com
www.alpsaccommodation.fr

P à proximité

*** La Cabine - Alps Accommodation



34 m² / 4 pers. / Semaine : 553 > 1932€
34, Clos de Clevieux
+33 (0)4 50 98 50 56
info@alpsaccommodation.com
www.alpsaccommodation.fr

P à proximité

*** Charles Jean Pierre - Chalet Mirabelles



81 m² / 8 pers. / Semaine : 700 > 980€
185 impasse de la Glrière-des-Moulines
+33 (0)6 99 17 51 93
chaletmirabelles@gmail.com
www.chaletmirabelles.com

** Castor Pierre et Lilo



85 m² / 6 pers. / Semaine : 380 > 650€
662 route de Vallon d'en bas
+33 (0)4 50 34 42 90
www.vacancescastorpierrre.jimdo.com

P à proximité

*** Lustig Claire - Hameau de Chantemerle - Petite Maison



70 m² / 6 pers. / Tarif : 500 > 1200€
Chantemerle
+33 (0)6 86 37 81 83 / +33 (0)6 76 04 67 90
clauder@rochet.ch
www.chalets-samoens.fr

P à proximité

Pellissier Paulette - Les Clarines



45 m² / 4 pers. / Semaine : 399 > 599€
Les Clarines
+33 (0)4 50 34 43 07
contact@samoens-location.com
www.samoens-location.com

P à proximité

Pellissier Paulette - Petit Mouni



45 m² / 5 pers. / Semaine : 360 > 520€
Le Petit Mouni
+33 (0)4 50 34 43 07
contact@samoens-location.com
www.samoens-location.com

P à proximité

Rekiano - Verrecchia Antoine



35 m² / 6 pers. / Semaine : 550 > 750€
41 place du Berouze
+33 (0)6 58 11 92 58
contact@rekianosamoens.fr

P à proximité

CHALET 3 CHAMBRES

*** Perrillat Jeannette



114 m² / 6 à 7 pers. / Semaine : 400 > 600€
255 route de Vallon-d'en-Bas
+33 (0)4 50 22 06 51 / +33 (0)6 31 33 47 23
marcperrillat@hotmail.fr

P à proximité

*** Verrier Marie Noëlle - Chalet du Sage - La Grange



70 m² / 6 pers. / Semaine : 700 > 800€
1278 route de Tainings - Les Sages
+33 (0)4 50 34 99 55 / +33 (0)6 78 36 37 81
info@chaletdusage.com / verrier.francois@free.fr
www.chaletdusage.com

P à proximité



** Roeg Marie-Claire - Chalet Franclair



100 m² / 6 pers. / Semaine : 650 > 1250€
144 route du Coudray
+31 (0)6 23 99 51 87
claire7@dds.nl
www.chaletfranclair.nl

P à proximité

Chalet Lilalpes



105 m² / 8 pers. / Semaine : 800 > 2950€
357 route des Mouilles
+33(0)6 16 97 26 37
c.bretagne@orange.fr
www.leschaletsdugrandmassif.com

P à proximité

Chalet Valcriou - A



152 m² / 13 pers. / Semaine : 1 200€ > 1600€
405 chemin de la Charrière du Cros
Le Villard
+33(0)6 81 80 22 55
chaletvalcriou@gmail.com

P à proximité

*** Lustig Claire - Hameau de Chantemerle - Grande Maison



250 m² / 14 pers. / Semaine : 1 900 > 2 800 €
Chantemerle
+33 (0)6 86 37 81 83 / +33 (0)6 76 04 67 90
clauder@rochet.ch
www.chalets-samoens.fr

P à proximité

Pellissier Paulette - Grand Mouni



92 m² / 6 pers. 3 chambres / Semaine : 360 > 599€
Les Vallons
+33 (0)4 50 34 43 07
contact@samoens-location.com
www.samoens-location.com

P à proximité

CHALET 4 CHAMBRES

**** Mr et Mme Deffaugt - La Ferme des Fontany



280 m² / 12 pers. / Semaine : 2000 > 3100€
251 route des Fontaines
+33 (0)4 50 34 40 72
resa@neigeetroc.com
www.chalet-studios-neigeetroc.com/www.neigeetroc.com

P à proximité

PRESTIGE

LES LOCATIONS DE PARTICULIER À PARTICULIER

Samoëns village

***** Sarl Floyds - Chalet Althéa

210 m² / 10-12 pers. / Semaine : 750 > 5000€
84 chemin de sur la ville
+33 (0)6 88 15 94 79
chalet.althéa@icloud.com
www.chalet-althéa.fr

PRESTIGE

**** Chalet Paulette

165 m² / 8 pers. / Semaine : 1190€ > 1330€
558 route des mouilles
+33 (0)6 18 79 06 31
sand-staels@orange.fr

**** La maison du Béroze

114 m² / 8 pers. / Semaine : 800€ > 1 500€
44 route du Lac aux dames
+33 (0)6 37 48 28 37
durier.veronique@orange.fr

**** La Maison du Bourg

150 m² / 10 pers. / Semaine : 1800€ > 2400€
15 rue du château
+33 (0)6 82 26 96 70
anne.colonna@wanadoo.fr

**** Sarl Lou Izès - Le Dahu

160 m² / 11 pers. / Semaine : 1100 > 1750€
Chalet le Dahu - 106 chemin du Mouneau
+33 (0) 50 34 46 97
andrePELLISSIERlocation@wanadoo.fr
www.location-pellissier.com

*** Verignon Marie-Pierre - les Epilobes

98 m² / 8 pers. / Semaine : 690 > 990€
104 impasse du Farbelet
+33 (0)4 50 34 15 98 / +33 (0)6 84 23 90 75
lesepilobes@free.fr
www.lesepilobes.free.fr / www.chaletsamoens.fr

**** Chalet Toubkal - Alps Accommodation

140 m² / 10 pers. / Semaine : 990 > 4498€
528 route des Péterets
+33 (0)4 50 98 50 56
info@alpsaccommodation.com
www.alpsaccommodation.fr

Chalet Yoda

115 m² - 8 pers. / Semaine : 1850€ > 2450€
273 Route de Mathonex
jdecharriere@gmail.com

SARL Les Mouilles

101 m² / 10 pers. / Semaine : 2000 > 2200€
247, chemin des mouilles d'en bas
+33 (0)6 71 00 19 12
jcduprat@wanadoo.fr

CHALET 5 CHAMBRES

**** Les Chalets d'Anais - Chalet Arnica

180 m² / 12 pers. / Tarif : voir avec le propriétaire
42 impasse de la Planche
+33 (0)4 50 34 13 98
contact@leschaletsdanais.fr
www.leschaletsdanais.com

**** Chalet Moccand - Alps Accommodation

190 m² / 12 pers. / Tarif : voir avec le propriétaire
Chef lieu
+33 (0)4 50 98 50 56
info@alpsaccommodation.com
www.alpsaccommodation.fr

*** Divignat Pascal - Chalet La Remise

150 m² / 12 pers. / Semaine : 700 > 2500€
520 route de Vallons-d'en-Haut
+33 (0)4 57 44 56 57 / +33 (0)6 80 05 51 97
divignat@cegetel.net
www.vallons.com

*** Lacroix Xavier - Grand Chalet des Vallons

130 m² / 12 pers. / Semaine : 1050 > 1450€
62 route des Vallons
+33 (0)3 81 57 20 72
ixel@free.fr
www.ixel.free.fr

**** Verrier Marie Noëlle - Chalet du Sage - La Ferme

117 m² / 12 pers. / Semaine : 900 > 1250€
1278 route de Taninges - Les Sages
+33 (0)4 50 34 99 55 / +33 (0)6 78 36 37 81
info@chaletdusage.com / verrier.francois@free.fr
www.chaletdusage.com

Alex & Lucie Shackleton - Chalet La Ferme du Ciel

600 m² / 16 pers. / Tarif : voir avec le propriétaire
Mathonex
+33 (0)4 50 58 44 57 / +33 (0)6 61 29 59 81
info@fermeduciel.com
www.fermeduciel.com

CHALET 6 CHAMBRES

Guiglion - Chalet Grand Massif

200 m² / 16 pers. / Tarif : voir avec le propriétaire
Les Vaisys
+33 (0)6 17 89 82 39
contact@chalet-grandmassif.com
www.chalet-grandmassif.com

Tarot - Chalet Perla dé nà

208 m² / 14 pers. / Tarif : voir avec le propriétaire
Route des Saix - Vercland
+33 (0)4 50 53 60 99 / +33 (0)6 71 05 79 39
contact@chalet-perladena.fr
www.chalet-perladena.fr

CHALET 7 CHAMBRES

**** Wastiaux Philippe et Fanny - Chalet La Savoyarde

237 m² / 18 pers. / Semaine : 2250 > 4300€
145 route des Mouilles
+33 (0)6 07 14 94 24
contact@chaletsavoyarde.fr
www.chaletsavoyarde.fr

**** Le chalet dans les étoiles

300 m² / 14 pers. / Semaine : 2500 > 3200€
1304 route de l'Ételley
+33 (0)6 84 58 10 75
chaletdanslesetoiles@gmail.com
www.chaletdanslesetoiles.com

Réservez directement votre séjour

www.samoens.com • reservation@samoens.com • +33 (0)4 50 78 62 50

Samoëns
1600

STUDIO

** SCI Axaumyr

23 m² / 3 personnes / Semaine : 190 > 690€
Les Cimes - Plateau des Saix
+33 (0)6 98 37 70 00
myrianne.ladouble@wanadoo.fr

* Yves Rusterholtz - Arve et Giffre A26

24 m² / 5 pers. / Semaine : 150 > 500€
Plateau des Saix
+33 (0)6 62 34 25 83
yves.rusterholtz@sfr.fr

Lignon Claude

19 m² / 4 pers. / Semaine : 180 > 490€
Les Cimes
+33 (0)6 84 64 90 06
claudajc38@aol.com

Perrin Gilles - Les Cimes 203

19 m² / 3-4 pers. / Semaine : 320 > 555€
Les Cimes 203
+33 (0)6 89 73 48 57 / +33 (0)3 84 46 05 79
gillesperrin70@gmail.com

Karmann Lucette - Arve et Giffre B26

27 m² / 4 pers. / Tarif : voir avec le propriétaire
Bâtiment Giffre - B
+33 (0)1 30 36 87 98 / +33 (0)6 89 43 03 62
l.martinet430@orange.fr

SAMOËNS
Hébergement & Séjour

à proximité

LES LOCATIONS DE PARTICULIER À PARTICULIER

Samoëns
1600

SÉJOUR & 1 CHAMBRE

* Dotte Christian - Les Cimes 228



30 m² / 6 pers. / Semaine : 200 > 250€
228, Résidence Les Cimes
+33 (0)3 27 62 34 45
christian.dotte@orange.fr



Dupont Maryvonne



25 m² / 5 pers. / Semaine : 150 > 570€
202 les Cimes - Plateau des Saix
+33 (0)2 40 34 71 51
maryvonne.dupont@dartybox.com



SÉJOUR & 5 CHAMBRES

Les Saix



150m² / 14 pers. / Semaine : 488 > 1085€
1096 plateau des Saix
+33 (0)6 49 66 10 27
lessaix74@gmail.com



CHALET 2 CHAMBRES

*** Rewega Michel Ange - Le Chalet d'Egloo



100 m² / 10 pers. / Semaine : 800 > 1200€
920 plateau des Saix
+33 (0)6 09 80 55 29
chalet.egloo@orange.fr



CHALET 4 CHAMBRES

** Katz Gilles - Chalet Katz



70 m² / 6 pers. / Semaine : 300 > 1200€
Les Saix d'en Bas
+33 (0)6 86 43 64 65
chaletkatz@gmail.com
www.location-samoens.com

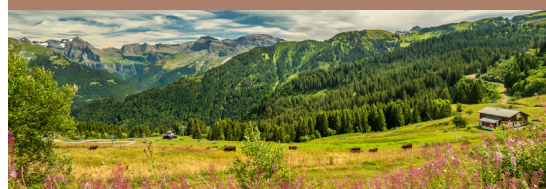


Toutes les photos et descriptifs de nos appartements et chalets sont disponibles sur notre site internet www.samoens.com, catégorie «mon hébergement», rubrique «locations de vacances».

Après visite, les meubles classés respectent les nouvelles normes définies en 2009 par le législateur. La grille de classement va de 1 à 5 étoiles (*). Les locations non classées (NC) n'ont pas fait l'objet d'une visite. Les descriptifs et informations sont fournis à titre déclaratif par le propriétaire et n'engagent en rien l'office de tourisme. La taxe de séjour est collectée par le logeur et reversée à la commune pour l'amélioration de l'accueil touristique du village. Son versement est obligatoire.

Elle est calculée par nuit et par personne :
5 étoiles (*) : 3,00€
4 étoiles (*) : 2,00€
3 étoiles (*) : 1,20€
2 étoiles (*) : 0,80€
1 étoile (*) : 0,70€

Pour tout hébergement en attente de classement à l'exception des catégories d'hébergements mentionnées ci-dessus, le tarif applicable par personne et par nuitée est de 5% du coût par personne de la nuitée dans la limite du tarif le plus élevé adopté par la collectivité ou, s'il est inférieur à ce dernier, du tarif plafond applicable aux hôtels de tourisme 4 étoiles. Le coût de la prestation correspond au prix de la prestation d'hébergement hors taxes.



Réservez directement votre séjour

www.samoens.com • reservation@samoens.com • +33 (0)4 50 78 62 50

VENIR À SAMOËNS



Samoëns

OFFICE DE TOURISME de Samoëns

+33 (0)4 50 34 40 28
66 place de l'Office de Tourisme
BP 42
infos@samoens.com
www.samoens.com

Horaires d'ouverture
en saison d'été de l'Office de
Tourisme de Samoëns

Inter saison - Du lundi au samedi
De 9h à 12h et de 14h30 à 18h
Ouverture le dimanche :
Se renseigner auprès de l'Office de
Tourisme

Saison - Tous les jours
De 9h à 12h et de 14h30 à 18h30

EN VOITURE

Autoroute A40 Genève / Chamonix
Sortie Cluses - Scionzier (n°18),
Samoëns à 20 mn
Sortie Bonneville (n°17)
Etat des routes :
Haute-Savoie +33 (0)4 50 33 20 74
www.inforoute74.fr

EN TRAIN

Arrivée gare SNCF à Cluses (20km),
Genève (50km) ou Bellegarde
(70km)
Lignes TGV directes en provenance
des grandes villes (le week-end).
Renseignements SNCF : 3635
Liaison par bus www.altibus.com
Liaison en taxi (voir liste ci-contre)
ou location de voiture.

EN BUS

Liaison pour Samoëns depuis :
gare SNCF Cluses à 20 km
gare SNCF Annemasse à 45 km
Plus de renseignements
sur vos horaires : www.altibus.com
Autocars Jacquet
Gare Routière d'Annemasse :
+33 (0)4 50 38 42 08
Gare Routière de Cluses :
+33 (0)4 50 98 07 81

EN AVION

Aéroport Genève cointrin
+33 (0)4 22 799 31 11
www.gva.ch

Aéroport de Lyon saint-Exupéry
+33 (0)8 26 80 08 26
www.lyonaeroports.com

Aéroport d'Annecy
+33 (0)4 50 322 322
www.annecy.aeroport.fr

TAXI

Taxi Baudet
Garage Baudet, rue Cognac Jaÿ
+33 (0)4 50 34 43 82
garage.baudet@wanadoo.fr

Taxi David
La falconnière
+33 (0)6 62 25 39 43
taxi.david.samoens@gmail.com
www.taxi-david.net

TRANSPORTEURS

Alps Transfert
Les Drugères, bât. Le Buët
+33 (0)6 11 30 30 15
alpstransfert@gmail.com
www.alpstransfert.com

Autocars S.A.T
+33 (0)4 50 38 42 08
www.sat-autocars.com

Autocars Jacquet
+33 (0)4 50 98 22 01
www.jacquet-autocars.com

Go Massif
+33 (0)4 50 89 35 68
info@gomassif.com
www.gomassif.fr



**VÉLO VERT
FESTIVAL**

3, 4 et 5 juin

**LES JOURNÉES
BOTANIQUES**

11 & 12 juin

**ULTRA-TRAIL® DU
HAUT-GIFFRE**

17 au 19 juin

**SAMOËNS
AMERICAN
FESTIVAL**

30 juin au 3 juillet

FESTIVAL LYRIQUE

15 au 31 juillet

**F'ESTIVAL LES
PÉPITES**

*les jeudis du 17
juillet au 25 août
et le vendredi 15 juillet*

ADOPTE UN COL

24 juillet

FÊTE DES GUIDES

7 août

**KILOMÈTRE
VERTICAL DU
CRIOU**

14 août

**CRIOU CELTE
FESTIVAL**

14 au 19 août

**CHAMPIONNAT
DU MONDE DE
MÖLKKY**

18 au 21 août

**FOIRE DE LA SAINT
MICHEL**

25 septembre

**LES RENCONTRES
BIEN-ÊTRE**

23 au 25 septembre

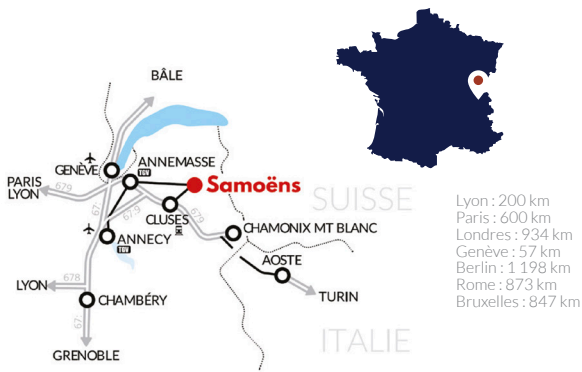




**CALCULEZ VOTRE ITINÉRAIRE
DANS LA RUBRIQUE
"VENIR À SAMOËNS"**
www.samoens.com 



Poursuivre l'aventure cet hiver !



Longitude décimale : 6,72380447 / Latitude décimale : 46,08278662

PLUS D'INFORMATIONS :
**OFFICE DE TOURISME
DE SAMOËNS**
+33 (0)4 50 34 40 28
www.samoens.com

