



Sampoens

# GUIDE PRATIQUE

*Hiver 2021/22*





## La satisfaction clientèle au cœur de nos préoccupations

L'Office de Tourisme est engagé dans une démarche Qualité Tourisme™ en vue d'assurer un niveau de qualité de service exigeant.

## Nos engagements envers nos visiteurs :

Assurer un accueil personnalisé et chaleureux, grâce à un personnel compétent et formé à votre écoute. Possibilité de prendre rendez-vous avec l'une de nos conseillères en séjour.

Mettre à disposition des informations claires, précises et actualisées.

Proposer des produits touristiques adaptés aux attentes de nos clients.

Mesurer la satisfaction de nos visiteurs en mettant à leur disposition des questionnaires de satisfaction. Analyser leurs suggestions et réclamations...

*Améliorer de façon continue la qualité de l'accueil.*



• I 04-07  
• **Plan du village de Samoëns**

• I 08  
• **Ski alpin**  
• Grand Massif

• I 10-11  
• **Plan du domaine skiable**

• I 12-13  
• **Sur les pistes**  
• Ecoles de ski, leçons

• I 14  
• **Les sites nordiques**  
• Joux Plane, la Vallée du Giffre, Fer à Cheval

• I 16-19  
• **Plans sites nordiques**

• I 20  
• **Les activités nordiques**  
• Biathlon, cours de ski de fond, raquettes

• I 22  
• **Les activités en montagne**  
• Cascade de glace, héliski, freeride et hors pistes, ski de randonnée, Vallée Blanche

• I 24-27  
• **Tout pour la famille**  
• Centre de loisirs, poney luge, cinéma, balade en calèche, luge, coin change bébé, patinoire, médiathèque, location matériel bébé, animations, ateliers créatifs, randos familiales, première glisse

• I 28  
• **Les activités à sensations**  
• Fat bike, motoneige, spéléologie, parapente, hélicoptère, frozen river

• I 29  
• **Les activités handicap**  
• Handiski, dualski, uniski, tandem flex, luge patinoire, prêt de matériel

• I 30  
• **Les activités culturelles**  
• Visite guidée du bourg, circuits commentés en petit train, visite de la ferme écomusée, chants traditionnels savoyards, espace culturel, jardin botanique

• I 32  
• **Les activités bien-être**  
• Marches bien-être, espaces bien-être, massages, yoga

• I 35-41  
• **Les bonnes adresses**  
• Restaurants, bars/café, commerces, services et santé

• I 42-72  
• **Les hébergements**  
• 43 Les hôtels de tourisme  
• 46 Les résidences de tourisme  
• 48 Les chambres d'hôtes  
• 49 Les gîtes d'étape et de séjour  
• 50 Les villages de vacances  
• 51 Les centres de vacances  
• 52 Les refuges  
• 53 L'hôtellerie de plein air  
• 54 Les résidences locatives  
• 57 Les agences immobilières de location et réceptives  
• 58 Les locations de particuliers à particuliers

• I 69  
• **Venir à Samoëns**

• I 70  
• **Les événements de l'hiver**



**RETROUVEZ CE COEUR  
TOUT AU LONG DE  
VOTRE BROCHURE**

*Il vous indique les activités  
accessibles aux enfants selon  
leur âge.*

*Un guide pour les personnes à mobilité réduite  
est disponible à l'office de tourisme.*

# PLAN du village

Plan détaillé disponible à l'Office  
de Tourisme de Samoëns



# ZOOM du village



# SKI ALPIN

## Grand Massif

[ activer le plaisir ]

**Zone de luge aménagée**  
sur le plateau à Samoëns 1600  
pour le plaisir des enfants !



### NAVETTES GRATUITES

Des navettes ski-bus circulant toutes les 20 minutes vous transportent gratuitement à travers le village jusqu'aux télécabines Grand Massif Express et de Vercland.

*Horaires disponibles à l'Office de Tourisme. Pendant les vacances scolaires uniquement, navette Septitrain entre le centre-village et la télécabine Grand Massif Express.*



### NAVETTES MOBILITÉ RÉDUITE

Service de ski-bus, adapté au transport de personnes à mobilité réduite, effectuant le trajet de votre lieu de résidence à la télécabine Grand Massif Express (sur réservation).

*Horaires disponibles à l'Office de Tourisme.*

### ANIMATIONS & ACTIVITÉS SUR LE DOMAINE SKIABLE

**Snow Tubing sur le plateau de Samoëns 1600** : Tous les jours suivant les horaires des remontées mécaniques/ Information tarifaire sur [grand-massif.com](http://grand-massif.com)

**Dégustation Suspendue** : Apéro dinatoire dans la nouvelle télécabine de Vercland. Information tarifaire et réservation sur [Grand-massif.com](http://Grand-massif.com)

**Le ski nocturne** : les mardis et mercredis jusqu'à 20h du 25/01 au 09/03 sur le télésiège des Demoiselles et la télécabine de Vercland

**Itinéraire Rando** Le « Tétrás Lyre »

## LE GRAND MASSIF

Le 4<sup>ème</sup> plus grand domaine skiable relié de France



Le **Grand Massif** bénéficie d'un enneigement abondant et régulier tout au long de la saison. Il faut dire que 80% des pentes sont exposées au nord permettant une meilleure conservation de la neige. 5 stations reliées : Flaine, Les Carroz, Morillon, Samoëns, Sixt-Fer-à-Cheval. Pour skier en toute sérénité et bénéficier des offres spéciales, anticipez l'achat de vos forfaits sur le site [grand-massif.com](http://grand-massif.com) !



### GRAND MASSIF compte des lieux d'exception :

**La combe de Gers** avec ses 800 m de dénivelé dans la neige vierge. La pente est vertigineuse !

**La piste des Cascades** qui déploie un tapis bleu de 14 km du sommet de Flaine à Sixt-Fer-à-Cheval.

**La piste Marvel** qui offre un cheminement de 5 km au coeur d'une forêt centenaire.

#### TARIFS \*

Adulte 4h consécutives : 45,90€

Adulte journée : 50,90€ / Adulte 6 jours : 267,60€

Enfant 4h consécutives : 34,40€

Enfant journée : 38,20€ / Enfant 6 jours : 201€

Senior 4h consécutives : 43,60€

Senior journée : 48,40€ / Senior 6 jours : 254,40€

Enfant : 5 à 15 ans / Senior : 65 à 74 ans

Tarifs hors skicard (+2€), obligatoire pour toutes les durées. Support rechargeable non remboursable

**Gratuité (hors titre saison)** pour les enfants de moins de 5 ans et les personnes de 75 ans et + uniquement sur présentation d'un justificatif d'âge

**Tarifs handicapés** : 50% de remise sur présentation de la carte d'invalidité (conditions détaillées en caisse)

**Offre abonnement saison hiver** : -50% jusqu'au 30/11/2021. Junior (5 à 20 ans) : 325€. Adulte : 525€.

**Offre Skillico** : -40% les samedis et -10% tous les autres jours sur les forfaits journée.

**Pack famille** : à partir de 6 jours pour l'achat de 4 forfaits Grand Massif (2ad +2 enf ou 3ad +1 enf) = -10% (achat uniquement en ligne J-3)

**Assurance** : information sur [grand-massif.com](http://grand-massif.com)

*Nous vous conseillons d'acheter vos forfaits en ligne.*

### SAMOËNS 1600 Secteur débutant

Desservi par de nombreuses remontées mécaniques, avec la présence de restaurants et snacks, ici vous pourrez profiter du plaisir d'un moment de détente au soleil, tout en gardant un oeil sur vos enfants. Zone ludique avec le Septi Snake sur une piste verte, un slalom facile pour apprendre et s'amuser, et en bord de piste, trois modules pour s'essayer au freestyle ! Un tapis a également été installé pour remonter les pistes : idéal pour éviter l'angoisse des premiers téléskis et commencer son apprentissage du ski en douceur.

#### TARIFS \*

Adulte 4h consécutives : 23,80€

Adulte journée : 26,40€

Enfant 4h consécutives : 17,90€

Enfant journée : 19,80€

Enfant : 5 à 15 ans / Adulte : 16 à 74 ans.

**Piéton A/R** (télécabine GME ou des Saix) : 8,50€

**Piéton 6 jours Télécabines Morillon/Samoëns** : 46,80€

Ce forfait comprend 2 A/R télécabine GME ou télécabine des Saix, téléskis Pendant, Château, Babuches, Plateau, télésièges Demoiselles et Demoiselles, tapis de l'Oratoire.

*Le Grand Massif est devenu le 1er domaine skiable au monde certifié Green Globe pour l'ensemble de ses remontées mécaniques, de ses pistes et de ses services associés.*

### VILLAGES

Le secteur VILL4GES comprend les stations villages des Carroz, Morillon, Samoëns, Sixt-Fer-à-Cheval. Le domaine est boisé avec de beaux points de vue sur les sommets alentours et le Mont Blanc.

#### TARIFS \*

Adulte 4h consécutives : 41,60€

Adulte journée : 46,20€ / Adulte 6 jours : 241,20€

Enfant 4h consécutives : 31,20€

Enfant journée : 34,70€ / Enfant 6 jours : 180,60€

Senior 4h consécutives : 39,50€

Senior journée : 43,90€ / Senior 6 jours : 229,20€

Enfant : 5 à 15 ans / Senior : 65 à 74 ans

**Assurance** : information sur [grand-massif.com](http://grand-massif.com)



**Contact** : [contact@grand-massif.com](mailto:contact@grand-massif.com) & [www.grand-massif.com](http://www.grand-massif.com)

Ouverture du samedi 18/12/2021 au lundi 18/04/2022 (Lundi de Pâques).



139 pistes : 23 vertes, 61 bleues, 44 rouges, 11 noires  
De 700 m à 2 500 m d'altitude  
62 remontées mécaniques  
D'exceptionnels panoramas  
6 zones freeride et 19 fun zones.

# PLAN des pistes



# Grand Massif



## "Fun Zones"

**Cascades Experience** : 1,4 km de descente en pleine nature, Cascades Experience : 1,4 km in the nature.

### FLAINE

- Urban'z
- Funny Slope
- Espace Juge

### LES CARROZ

- Whoops
- Cool Zone de l'Oasis
- Boardercross
- Speed Experience Zone
- Espace Juge
- Luge sur rail "Speed Dragon"

### MORILLON

- Ze Marvel Safari
- Ze KidzPark
- Ze FunkyPark

### SAMOËNS

- Ze SeptiSnake
- La Forêt Mystérieuse de ZiziPanpan
- Zouzou Park (Espace Juge)

### SIXT

- Ze Zitzichofne
- Espace Juge



## "Freeride Zones"

### FLAINE

- Agate
- Combe de Vèret
- Combe de Gers

### LES CARROZ

- Corbalanche

### SAMOËNS

- Corne
- DVA Park

\*Pistes sécurisées non damées / Secured ungroomed pistes

## SIXT

760m - Salvagny

RETOUR PISTE DES CASCADES  
Bâtiment grand public sur 20 min  
vers Samoëns et Morillon

## SAMOËNS

700m - Village

## SAMOËNS

800m - Vercland

## MORILLON

1100m - Les Esserts

## MORILLON

700m - Village

## FLAINE

1740m - Vermanet

## FLAINE

1690m

## LES CARROZ

1500m - Les Mollèts

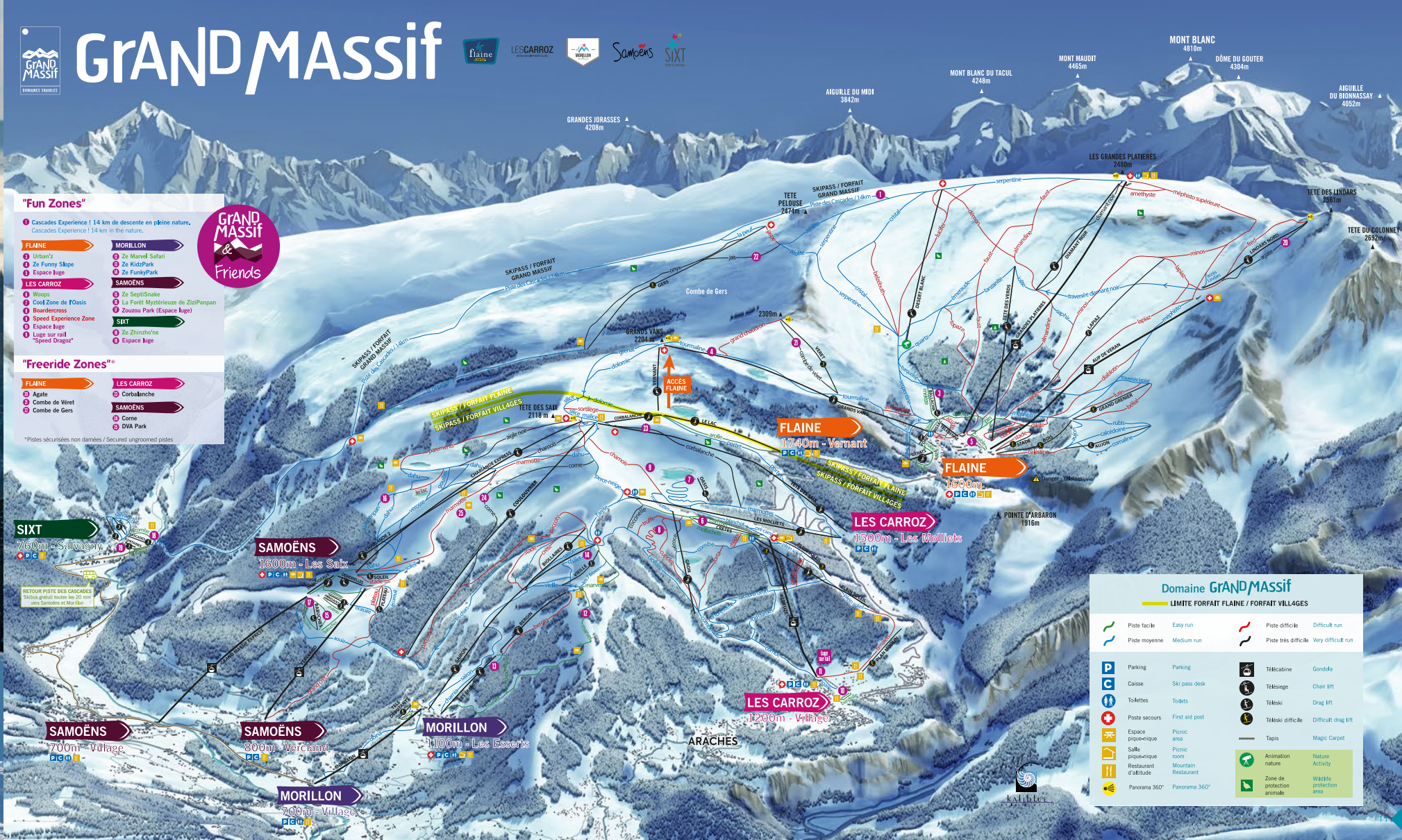
## LES CARROZ

1200m - Village

## Domaine GRAND MASSIF

LIMITE FORFAIT FLAINE / FORFAIT VILLAGES

	Piste facile	Easy run		Piste difficile	Difficult run
	Piste moyenne	Medium run		Piste très difficile	Very difficult run
	Parking	Parking		TMCabine	Gondola
	Caisse	Ski pass desk		Télésiege	Chair lift
	Toilettes	Toilets		Téléski	Drag lift
	Poste secours	First aid post		Téléski difficile	Difficult drag lift
	Espace pique-nique	Picnic area		Tapis	Magic Carpet
	Salle pique-nique	Picnic room		Animation nature	Nature Activity
	Restaurant d'altitude	Mountain Restaurant		Zone de protection animale	Wildlife protection area
	Panorama 360°	Panorama 360°			



# SUR LES des pistes



## TARIFS LOCATION DE MATÉRIEL

### Skis alpin + chaussures + bâtons

Journée enfant (3-6 ans) : 8 > 20€  
Journée enfant (7-13 ans) : 13 > 25€  
Journée ado (14-17 ans) : 20 > 45€  
Journée adulte : 20-60€  
6 jours enfant (3-6 ans) : 40 > 99€  
6 jours enfant (7-13 ans) : 65 > 110€  
6 jours ado (14-17 ans) : 60 > 140 €  
6 jours adulte : 100 > 400€

### Skis de fond + chaussures + bâtons

Journée enfant : 10 > 20€  
Journée adulte : 30 > 50€  
6 jours enfant : 30 > 50€  
6 jours adulte : 35 > 80€

### Snowboard + boots

Journée junior (7-11 ans) :  
15 > 25€  
Journée ado (12-15 ans) :  
20 > 30€  
Journée adulte :  
22 > 60€  
6 jours junior (7-11 ans) :  
70 > 100€  
6 jours ado (12-15 ans) :  
70 > 120€  
6 jours adulte :  
93 > 330€

Tarifs fournis à titre indicatif. Se renseigner auprès  
des magasins de sport adhérents.

Retrouvez les loueurs de matériel  
page 39 > Les bonnes adresses

## COURS COLLECTIFS <sup>13</sup> ans

Profitez de l'expérience et du  
professionnalisme des moniteurs de  
nos écoles.

Découvrez les joies du ski ou du  
snowboard ou perfectionnez-vous  
en famille ou entre amis. Progresser  
à votre rythme, selon vos envies et  
au sein du cours qui correspond à  
votre niveau. Choisissez la formule  
qui vous convient le mieux au sein  
de groupes de tailles variables.  
Bénéficiez de conseils avisés et d'un  
suivi personnalisé.

### TARIFS

179€ > 336€ (cours sur plusieurs séances,  
à la demi-journée ou à la journée).

## COURS À LA JOURNÉE <sup>12</sup> ans

Découvrez ou redécouvrez les  
charmes du domaine skiable  
du Grand Massif mais aussi des  
domaines alentours.

Profitez des services d'un moniteur  
qualifié pour vous guider sur les  
pistes pour un ou plusieurs jours.  
Journée découverte, engagement,  
sur piste ou hors-piste, vous  
évoluerez sur un terrain adapté  
avec votre moniteur qui sera à votre  
écoute pour que vous profitiez au  
maximum de votre journée.

### TARIFS

150€ > 383€ (cours possibles à la demi-  
journée ou à la journée).



Toutes ces prestations sont  
assurées par les écoles de ski  
présentées ci-dessous

### École de Ski ZigZag ESI Samoëns

126 Grande Rue  
+33 (0)6 31 20 44 10  
info@zigzagski.com  
www.zigzagski.com

### École de Ski 360 - ESI Samoëns

25 avenue Cognacq-Jay  
+33 (0)4 50 53 38 92  
resasamoens@ecoledeski360.com  
www.ecoledeski360.com

### École du Ski Français

28 place de l'Office de tourisme  
+33 (0)4 50 34 43 12  
info@esfsamoens.com  
www.esfsamoens.com

### Roger Curnier

Magasin Fun Bonbons  
80 place du Gros Tilleul  
+33 (0)6 63 90 61 15 / +33 (0)6 61 16 43 62  
roger.curnier@wanadoo.fr

### Skisession

Magasin Anthonioz-ski  
56 avenue Cognacq-Jay  
+33 (0)6 62 10 59 24 / +33 (0)6 10 75 58 59 /  
+33 (0)6 70 07 70 40  
contact@skisession.fr  
www.skisession.fr

### 2 ski fly

Les Glaciers, 48 Rue de la Gare  
+33 (0)6 19 30 35 29  
www.2skifly.com

## LEÇONS ENFANTS <sup>3</sup> ans

Dès 3 ans et jusqu'à 5 ans, vos bouts de chou  
bénéficieront de diverses formules pour que  
leur 1<sup>ère</sup> glissade à skis soit la bonne :

Initiation en cours particuliers pour se  
familiariser avec l'environnement et la glisse.  
Cours collectifs dans un espace ludique  
spécialement aménagé pour apprendre à  
skier tout en s'amusant. Cours collectifs en  
groupes réduits avec une approche ludique.

### TARIFS

40€ > 336€ (de la session découverte aux  
cours à la demi-journée ou à la journée sur  
plusieurs séances).

## COURS PRIVÉS <sup>3</sup> ans

Profitez d'un enseignement  
personnalisé et d'une approche  
adaptée à votre profil.

Que vous souhaitiez découvrir la  
glisse, améliorer vos points forts ou  
votre technique, corriger vos petits  
défauts ou reprendre confiance en  
vous, votre moniteur est à votre  
service en ski, snowboard, télémark,  
ski assis ou freestyle.

### TARIFS

à partir de 50€ (cours d'1 heure ou plus).

## SNOWBOARD <sup>10</sup> ans

Osez le surf des neiges, vos moniteurs  
vous livreront tous les secrets de cette  
glisse magique et vous apprendront à  
évoluer en toute sécurité.

Progresser rapidement en cours  
collectifs (taille de groupes variables  
selon les écoles). Affûtez votre  
technique sur piste et hors-piste grâce  
à l'analyse et aux conseils d'un pro.

### TARIFS

À partir de 40€ (en cours particulier ou collectif).

## TAXI SKI

Venez dévaler les pistes piloté par un  
moniteur spécialement formé.

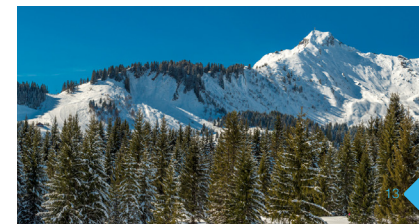
Partez à la découverte du domaine  
skiable accompagné de votre pilote,  
votre famille, vos amis.

### École de Ski ZigZag - ESI Samoëns

à partir de 140€ pour 2h30.

### École du Ski Français

Adulte ou enfant à partir de 100€ pour 2h.



# SITES nordiques



## LA VALLÉE DU GIFFRE

**Site accessible à tous, unique dans le département.**

De Samoëns à Morillon et Sixt-Fer-à-Cheval, un grand domaine de glisse.

**Site du Fer-à-Cheval :** une boucle de 10 km dans un paysage somptueux, allant du Molliet jusqu'au célèbre cirque du Fer-à-Cheval

**3 circuits intermédiaires :** boucles du Frénalay (1,2 km), du Pelly (2,7 km) et du Molliet (2,7 km).

**Un atelier nordique** et une piste de luge damée sont aménagés en face du restaurant du Fer à Cheval.

**En vallée :** le long du Giffre, un dénivelé tout en douceur vous promène près des villages, dans la forêt, dans la plaine et autour des lacs.

Ouverture : du 18 décembre 2021 au 3 avril 2022  
Altitude : 700 - 1 000 m  
Nombre de pistes : 12 (3 vertes, 5 bleues, 2 rouges)  
Nombre de km de pistes : 43 km

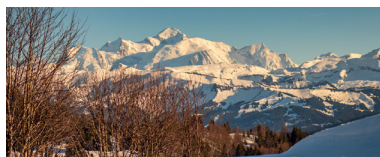
## JOUX PLANE

**Un site d'altitude face au Mont-Blanc dédié aux activités nordiques.**

Le site du col de Joux Plane situé à 1700 m d'altitude, permet de garantir une pratique de l'activité en cas de manque de neige en vallée. Joux Plane est un site extraordinaire où vous profiterez d'un panorama magnifique sur la vallée du Giffre ainsi que sur le massif du Mont-Blanc, tout en skiant sur des pistes de fond bien tracées !

**Vous y trouverez près du chalet d'accueil, une piste de luge aménagée, des tables de pique-nique...**

Ouverture : 18 décembre 2021 au 3 avril 2022  
Altitude : 1 700 - 1 770 m  
Nombre de pistes : 7 (3 vertes, 2 bleues, 2 rouges)  
Nombre de km de pistes : 13 km



Accueil Nordique  
Bâtiment de l'Office de tourisme  
+33 (0)4 50 96 64 19  
nordic.hg@orange.fr  
www.valleeduhautgiffre.fr

## TARIFS HIVER 2021-2022

Adulte journée : 9€  
(forfait pris sur pistes : 10€)  
Enfant journée : 4,50€  
(forfait pris sur pistes : 5€)  
Adulte semaine : 38€  
Enfant semaine : 19€  
Adulte saison station : 68€  
Enfant saison station : 31€  
Adulte saison département : 140€  
Enfant saison département : 52€  
Gratuit pour les - de 6 ans et à partir de 75 ans.  
Tarif enfant accordé aux 6-16 ans



## SKIBUS GRATUIT

Navettes gratuites permettant l'accès au col de Joux Plane et au cirque du Fer à Cheval. Horaires disponibles à l'office de tourisme ou à l'accueil nordique.



**Le site de Joux Plane permet la pratique d'autres activités nordiques :**

**Balade en raquettes ou à pied :** on y trouve des itinéraires piétons à proximité des pistes de ski de fond ouvertes (2 boucles balisées dont l'itinéraire menant à la Bourgeoise qui offre une récompense à tous une fois au sommet : vue imprenable sur la Vallée du Giffre et le Mont-Blanc).

**Luge :** une piste de luge damée permet aux enfants et aux plus grands de s'amuser en toute sécurité dans un cadre magique.

## INFORMATIONS PRATIQUES

**Forfait obligatoire pour accéder aux pistes de ski de fond. Points de vente : accueil nordique de Samoëns et le chalet d'accueil de Joux Plane.**

L'entretien et la sécurité des pistes sont assurés par des pisteurs diplômés. En cas d'accident, contacter le +33 (0)4 50 96 64 19 ou 15 ou 112.



**Écoutez les conseils de professionnels pour vous initier ou vous perfectionner au ski de fond. Ou pour être accompagnés en raquettes afin de découvrir des sites somptueux et sortir des sentiers battus.**

**Retrouvez ces prestataires page 20 > Les activités nordiques**

Vente et location de raquettes et de matériel de ski de fond dans les magasins de sport.

**Retrouvez ces prestataires page 38 > Les bonnes adresses**

**Il existe également des promenades balisées sur l'ensemble de la vallée, à parcourir à pied ou en raquette (itinéraires à découvrir sur le topo guide « Promenades hivernales dans la vallée du Haut-Giffre ».**





# Le Cirque du Fer à Cheval et la vallée du Haut-Giffre

## PLAN site nordiques



- Piste très facile
- Piste facile
- Piste difficile
- + Poste de secours
- P Point de vente (cartes)
- X Bar - Restaurant
- H Salle Hors Sac
- A Ateliers nordiques
- P Tables de pic-nique
- P Parking
- V Point de Vue
- S Piste de luge damée

- A Circuit du Lac Bleu : 0,5 Km
- B Circuit de la plaine de Morillon : 4,5 Km
- C Circuit des bois de l'Ételley : 4 Km
- D Circuit des Lacs aux Dames : 1,5 Km
- E Circuit de Vallon : 7,5 Km
- F Circuit de La Glière : 2,5 Km
- G Circuit du Fer à Cheval : 9,5 Km
- H Circuit du Molliet : 2,7 Km
- I Boucle du Frenalay : 1,2 Km
- J Circuit du Pelly : 2,7 Km

- Itinéraire de liaison
- Y Liaison Samoëns-Sixt : 3,5 Km
- Z Liaison Sixt-Molliet : 2,5 Km

### SÉCURITÉ

Les pistes ne sont pas soumises à des impératifs de fermeture. Prenez donc vos responsabilités (horaires, matériel, niveau technique et sportif personnel, conditions météorologiques, etc.). En cas d'accident, donnez le maximum de précisions quant au lieu et à la nature de l'accident.

Tél. : 04 50 96 64 19  
ou 15 ou 112

L'entretien et la sécurité des pistes sont assurés par des pisteurs diplômés. N'hésitez pas à les contacter pour toute information.

### ACCÈS AUX PISTES

**FORFAITS OBLIGATOIRES**  
**RENSEIGNEMENTS :** Espace Nordique du Haut-Giffre Service des Pistes à l'Office de Tourisme de Samoëns. Tél. 04 50 96 64 19  
**POINTS DE VENTE :** Accueil nordique à l'Office de Tourisme de Morillon, Sixt Fer à Cheval et chalet d'accueil de Joux Plane.

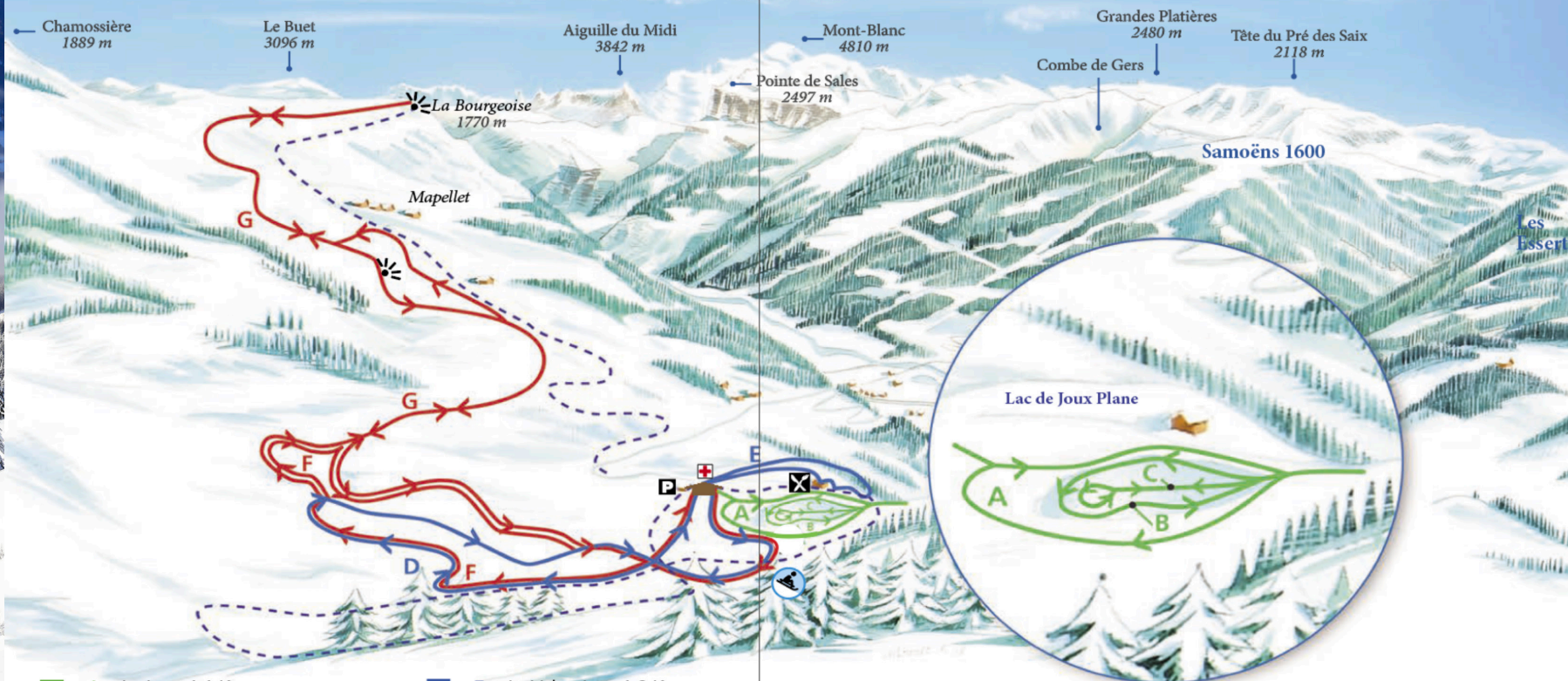
\*Carte détaillée disponible à l'Office de Tourisme



# PLAN

site nordiques

## Site du Col de Joux Plane, face au Mont-Blanc à 1 700 m d'altitude



- A Le Lac : 1,1 Km
- B Petite boucle du lac : 600 m
- C L'îlot du lac : 500 m
- D Le Col : 1,5 Km
- E La Valentine : 1,3 Km
- F La Chamossière : 2,2 Km
- G La Bourgeoise : 5,5 Km
- Piste piéton/raquette : 5,5 Km

- Piste très facile
- Piste facile
- Piste difficile

- Bar - Restaurant
- Salle Hors Sac

- Parking
- Point de Vue

- Poste de secours
- Point de vente (cartes)

- Ateliers nordiques
- Piste de luge damée

### SÉCURITÉ

Les pistes ne sont pas soumises à des impératifs de fermeture. Prenez donc vos responsabilités (horaires, matériel, niveau technique et sportif personnel, conditions météorologiques, etc.). En cas d'accident, donnez le maximum de précisions quant au lieu et à la nature de l'accident.

Tél. : 04 50 96 64 19  
ou 15 ou 112

L'entretien et la sécurité des pistes sont assurés par des pisteurs diplômés. N'hésitez pas à les contacter pour toute information.

### ACCÈS AUX PISTES

#### FORAITS OBLIGATOIRES

**RENSEIGNEMENTS :** Espace Nordique du Haut-Giffre Service des Pistes à l'Office de Tourisme de Samoëns. Tél. 04 50 96 64 19

**POINTS DE VENTE :** Accueil nordique à l'Office de Tourisme de Samoëns, Offices de Tourisme de Morillon, Sixt Fer à Cheval et chalet d'accueil de Joux Plane.

# ACTIVITÉS nordiques



## BIATHLON <sup>10</sup> ans

Combiné de ski de fond et de tir à la carabine laser.

### École du Ski Français

À partir de 135€. En leçon particulière de 2h minimum.

## COURS DE SKI DE FOND <sup>5</sup> ans

Sur des domaines enneigés et damés, découvrez les plaisirs d'une autre glisse loin du stress et de la bousculade.

### École du Ski Français

Cours collectifs skating : 40€.

### École de Ski ZigZag

Adulte : 40€ de l'heure.

### Ecole de ski 360 - ESI Samoëns

Cours privés : 90€ les 2h. Possibilité de transport sur le site.

## RAQUETTES À NEIGE <sup>6</sup> ans

La raquette à neige est une activité ludique de découverte de la montagne hivernale accessible à tous. De l'initiation aux sorties les plus aventureuses. Une équipe de professionnels vous fera partager son expérience et sa passion de la montagne.

### Accompagnateur en montagne

#### Pauline Pretet

Raquette ludique dès 5 ans et sorties montagne grand paysage, faune et flore.

À partir de 20€.

### Bureau des guides et accompagnateurs de Samoëns

De l'initiation aux sorties les plus aventureuses.

À partir de 21€.

### École de Ski 360 - ESI Samoëns

Loin des foules, plus près de la nature. À partir de 24€.

### École du Ski Français

Découverte de la faune et de la flore.

Enfant : 21€. Adulte : 25€.

### École de ski ZigZag

Paysages féeriques du Haut-Giffre.

Encadrement privé dès 160€.

### SARL Ecolorado

Découverte du milieu montagnard.

De 19 à 32€.

### SAS Mountain Spirit

Toutes balades. Yoga rando.

À partir de 25€.

### Quintessence

Initiation à la marche afghane et au yoga en raquettes. Des expériences relaxantes.

De 24€ à 36€.



### Accompagnateur en montagne

#### Pauline Pretet

165 chemin de sur la ville - Les Beules

+33 (0)6 71 14 51 19

pauline@trekycimes.com

www.trekycimes.com

### Bureau des guides et accompagnateurs de Samoëns

28 place de l'Office du tourisme

+33 (0)4 12 01 00 44

info@guidesmontagnes.com

www.guidesmontagnes.com

### École de Ski 360 - ESI Samoëns

25 avenue Cognacq-Jay

+33 (0)4 50 53 38 92

resasamoens@ecoleski360.com

www.ecoleski360.com

### École du Ski Français

28 place de l'Office de tourisme

+33 (0)4 50 34 43 12

info@esfsamoens.com

www.esfsamoens.com

### École de Ski ZigZag

126 Grande Rue

+33 (0)6 31 20 44 10

info@zigzagski.com

www.zigzagski.com

### Quintessence

+33 (0)6 72 62 24 64

philipczyk@free.fr

www.nature-quintessence.fr

### SARL Ecolorado

1148 route de Sixt

+33 (0)6 81 68 79 46

ecolorado.rafting@orange.fr

www.ecoloradorafting.com

### SAS Mountain Spirit

135, rue des billets

+33 (0)6 46 21 59 37

mountainspirit.sports@gmail.com

www.mountainspirit-sports.com



# ACTIVITÉS en montagne



## CASCADE DE GLACE <sup>12</sup> ans

Débutant ou alpiniste chevronné, venez découvrir cette pratique unique de l'escalade sur cascade de glace avec nos guides confirmés et passionnés.

**Bureau des guides et accompagnateurs de Samoëns**

215 € 1/2 journée et 365 € la journée

### École de Ski ZigZag

350€ 1/2 journée pour 1 ou 2 pers.

## HÉLISKI <sup>12</sup> ans

Une façon originale de skier en hors-pistes dans des lieux fabuleux et insolites de la Suisse ou de l'Italie.

### École de Ski ZigZag

A partir de 1250€ pour 4 pers, nous consulter pour un devis précis.

### École de Ski 360 - ESI Samoëns

Tarif sur demande.

### École du Ski Français

Nous consulter.

## FREERIDE & HORS-PISTES <sup>12</sup> ans

La journée freeride est l'arme absolue contre la routine des pistes lisses et balisées. Profitez des conseils d'experts pour affiner votre technique et partir à la découverte de la meilleure neige, des spots secrets du domaine. Ce stage met notamment l'accent sur la sécurité et le plaisir de la glisse en zone hors-piste.

**Bureau des guides et accompagnateurs de Samoëns**

Guide privé de 1 à 6 personnes : 365€ la journée et 215 € la 1/2 journée

### École de Ski 360 - ESI Samoëns

Adulte : de 90€ à 150€.

### École de Ski ZigZag

Guide privé pour 1 à 4 pers : 260€ 4 heures / 360€ journée complète.

Groupe ados : à partir de 185€ pour 5 jours  
Stage hors piste : 400€ pour 5 journées.

### École du Ski Français

Formule décliné Freeski : 290€ / pers. (forfait 5 cours consécutifs).

## CONSEIL DE SÉCURITÉ

*En dehors des pistes, les dangers naturels de la montagne ne sont pas signalés et des avalanches peuvent se produire. Vous évoluez à vos risques et périls. Cette pratique exige un bon niveau technique, une bonne connaissance de la montagne et un équipement adapté.*

### Informez-vous

Tenez compte du drapeau d'avalanche et des bulletins météorologiques affichés aux points de passage les plus fréquentés de la station. Interrogez, si besoin, les pisteurs-secouristes et les professionnels de la montagne.

### Faites appel à des professionnels

Si vous voulez pratiquer le hors-piste. Quoi qu'il en soit, ne partez jamais seul, indiquez votre parcours et votre heure prévisionnelle de retour.

### Soyez localisable

Équipez-vous d'un détecteur de victime d'avalanche (DVA), appareil émetteur-récepteur qui doit être porté sous la couche vestimentaire extérieure. Il est indissociable de la pelle et de la sonde dans votre sac à dos. Il est essentiel de tester son DVA avant toute sortie et de s'entraîner régulièrement à son utilisation. Ayez également sur vous, au minimum, un réflecteur passif. Ces accessoires sont disponibles dans les magasins de sport.

Source : [www.preventionhiver.sports.gouv.fr](http://www.preventionhiver.sports.gouv.fr)

### Bureau des guides et accompagnateurs de Samoëns

28 place de l'Office du tourisme  
+33 (0)4 12 01 00 44  
[info@guidesmontagnes.com](mailto:info@guidesmontagnes.com)  
[www.guidesmontagnes.com](http://www.guidesmontagnes.com)

### École de Ski ZigZag

126 Grande Rue  
+33 (0)6 31 20 44 10  
[info@zigzagski.com](mailto:info@zigzagski.com)  
[www.zigzagski.com](http://www.zigzagski.com)

### École de Ski 360 - ESI Samoëns

25 avenue Cognacq-Jaÿ  
+33 (0)4 50 53 38 92  
[resasamoens@ecoledeski360.com](mailto:resasamoens@ecoledeski360.com)  
[www.ecoledeski360.com](http://www.ecoledeski360.com)

### École du Ski Français

28 place de l'Office du tourisme  
+33 (0)4 50 34 43 12  
[info@esfsamoens.com](mailto:info@esfsamoens.com)  
[www.esfsamoens.com](http://www.esfsamoens.com)



## SKI DE RANDONNÉE <sup>14</sup> ans

Échappez-vous des pistes de ski et de la foule, rejoignez les espaces sauvages et vierges pour faire vos traces.

**Bureau des guides et accompagnateurs de Samoëns**

215 € 1/2 journée et 365 € la journée.

### École de Ski ZigZag

260€ demi-journée / 360€ journée pour 1 à 4 pers Matériels de sécurité inclus.

## VALLÉE BLANCHE <sup>12</sup> ans

Descente de la Vallée Blanche, une journée inoubliable sur glacier au cœur du massif du Mont Blanc.

**Bureau des guides et accompagnateurs de Samoëns**

365 € la journée.

**École de Ski 360° International ESI Samoëns**

Tarif sur demande.

### École de Ski ZigZag

350€ journée pour 1 à 4 pers.(+50€/pers.supp.).

# TOUT POUR la famille



## PENSEZ AU PETIT TRAIN POUR VISITER LE VILLAGE

page 31 / Les activités culturelles

## CENTRE DE LOISIRS LA MARMOTTE

Accueil de loisirs Élémentaire et Maternelle pour les enfants de 3 à 10 ans et Accueil Jeunes des Montagnes du Giffre pour les collégiens de 11 à 15 ans, tous les mercredis (pour les 3-10 ans) et les vacances scolaires de la Zone A (toutes tranches d'âge).

### Centre et Accueil de Loisirs de la Communauté de Communes des Montagnes du Giffre

+33 (0)4 50 47 62 03 / +33 (0)7 66 19 65 71  
enfance-jeunesse@montagnesdugiffre.fr  
www.montagnesdugiffre.fr (rubrique vivre et habiter)

Les tarifs sont calculés en fonction du quotient familial. Documents téléchargeables en ligne.

## CINEMA LE CRIOU

2 séances par jour. Séances en relief 3D. Programme disponible à l'office de tourisme, sur votre smartphone et sur [www.allocine.fr](http://www.allocine.fr).

### Société Cinémonde Cinéma le Criou - Les Billets

+33 (0)4 50 34 41 40  
+33 (0)4 50 79 04 17  
info@cinemonde.fr  
www.cinema-samoens.fr

Tarif plein : 8,50€ / Enfant 3/13 ans : 4€.  
Jeune 14/17 ans : 6,50€ / Senior + 65 ans : 7€. Carnet 5 entrées : 33€.

## COIN CHANGE BÉBÉ

Une table à langer vous permettra de vous occuper en toute tranquillité de votre enfant.

Toilettes du Grand Massif Express  
Toilettes handicapées de l'ESF



## LUGE

Lancez-vous sur les pistes pour un moment ludique en famille!

**Au plateau des Saix / Samoëns 1600**  
accès conseillé par le Grand Massif Express.  
Forfait piéton payant.

**Au col de Joux Plane**  
accès conseillé en navette. Transfert gratuit.

**Au cirque du Fer à Cheval**  
Gratuit.

## PROMENADE EN PONEY OU PONEY LUGE

Venez découvrir des sensations de glisse dans une luge tractée par un poney.

### Equita Passion

Lac Bleu - Morillon  
+33 (0)6 03 57 17 01  
edelmaeva@gmail.com  
www.equita-passion.sitew.com

À partir d'un an : 20 - 30 min / 15€ par enfant.



## PATINOIRE

extérieure couverte

Venez goûter aux joies du patinage (56m x 26m), équipée de gradins (450 places). Des animations régulières : match de hockey, galas de patinage, soirées disco !

Patinoire de Samoëns  
155 route des Drugères  
+33 (0)4 50 34 13 92  
patinoire-patinoire.samoens@orange.fr

tarif indicatif : 7.50€ enfant  
(entrée+locations) : 8.10€ adulte  
(entrée+location)

Animations curling et Eistock ( se rapproche de la pétanque, mais sur glace) : 12€ adulte, 8€ enfant

## JARDIN DE GLACE

Découverte en toute tranquillité du patinage pour les débutants de tout âge. Prêt de patinettes possible pour les tout-petits.

Lors de toutes les séances ouvertes au public, 1/3 de la glace réservé aux débutants de tout âge



2  
ans

# TOUT POUR la famille

## POUR UN SÉJOUR ANIMÉ

L'office de tourisme de Samoëns organise tous les jours des animations et des jeux pour petits et grands.

Du Yukigassen au karaoké en passant par les spectacles, le temps des familles et les jeux en bois, il y en a pour tous les goûts, en journée ou en soirée.

En début de séjour, le pot d'accueil est l'occasion de se rencontrer dans une ambiance festive et de découvrir le programme que nous vous avons préparé pour votre semaine de vacances.

## MÉDIATHÈQUE MUNICIPALE

12 ans

François-Désarnod

Espace culturel convivial ouvert

toute l'année à tous les publics. Les abonnés peuvent y emprunter des documents. La consultation sur place est libre et gratuite.

### Médiathèque municipale de Samoëns

Le Petit Bellevue, 4 route de Taninges

+33 (0)4 50 34 95 77

bib.samoens@orange.fr

www.samoens-biblio.fr

Accès internet et utilisation des ordinateurs :

2€/heure pour les non abonnés. Abonnements

à l'année gratuits pour les moins de 18 ans,

20€ et 30€ pour les adultes, 6€ tarif réduit.

Abonnements courts avec caution : 6€ pour 2

mois et 15€ pour 6 mois.

## LOCATION MATÉRIEL BÉBÉ

Porte bébé, chauffe-biberon, lit-parapluie, poussette, combinaison de ski... pour vous faciliter la vie.

### J'aime Sport

271 avenue du Fer à Cheval

+33 (0)4 50 34 98 20

jaime.sport@orange.fr

www.jaimesport.fr

Nous consulter.

### Pellissier Sports / Go Sports Montagne

Location porte-bébé

47 Grande Rue

+33 (0)4 50 34 18 81

info@pellissier-sports.com

www.pellissier-sports.com

Nous consulter.

### Sport 2000 - Passion Glisse

16 rue de la Gare

+33 (0)4 50 34 42 14

sport2000.samoensvillage@wanadoo.fr

www.passionglisse.sport2000.fr

Nous consulter.

## MASSAGES & YOGA

6 mois

Bien-être et conscience de son corps. La pratique du yoga permet à l'enfant d'apprivoiser ses émotions, à mieux se connaître autant physiquement qu'émotionnellement, à s'apaiser.

### Retrouvez ces prestataires page 33

Les activités bien-être

## PREMIÈRE GLISSE

3 ans

En ski ou en snowboard, viens t'amuser et te perfectionner.

### Retrouvez ces prestataires page 33

Les activités bien-être

### École de ski 360 ESI Samoëns

On skie comme des grands chez 360 !

Dès 4 ans.

De 135 à 160€.

### École de Ski ZigZag

Leçons P'tit Loups en collectif ou privé.

Individuel : 30 min : 30€ - 60 min 60€. Mini

collectif : 5 demi-journées 185€.

### École du Ski Français

Club Piou-Piou.

A partir de 179 € (6 cours, médaille incluse).

### Roger Curnier

Cours privés.

50€ /heure.

### Skisession

Leçon particulière.

50€ : 1h.

### Retrouvez ces prestataires page 13

Sur les pistes

## RANDOS FAMILIALES

6 ans

Sorties raquettes à thème pour toute la famille.

### Accompagnateur en montagne

Pauline Pretet

Bouquetin, chamois, sur les traces des animaux.

De 20 à 40€.

### Bureau des guides et accompagnateurs de Samoëns

Activité ludique accessible à tous.

À partir de 21€.

### École de ski 360 - ESI Samoëns

Loin des foules, plus près de la nature.

À partir de 24€.

### École du Ski Français

Découverte de la faune et de la flore.

À partir de 21€.

### École de Ski ZigZag

Paysages féériques du Haut-Giffre.

Encadrement privé dès 160€.

### SARL Ecolorado

Découverte du milieu montagnard.

De 19 à 32€.

### SAS Mountain Spirit

Toutes balades. Yoga rando.

À partir de 25€.

### Retrouvez ces prestataires page 21

Les activités nordiques

## VISITE D'UN ATELIER DE POTERIE

3 ans

Fabrication artisanale d'objets.

### L'atelier de Puce - Poterie

Cécile vous invite à la rejoindre dans son atelier pour vous raconter la vie de potier.

492 route de la Combe de Mathonex

+33 (0)6 58 10 45 56

puce\_cec@hotmail.com

www.latelierdepuce.com

Démonstrations gratuites chaque mardi et jeudi après-midi en saison. Sur réservation uniquement.



# ACTIVITÉS à sensations



## FAT BIKE

12 ans

Venez découvrir les plaisirs du vélo sur la neige avec nos Fat Bike à assistance électrique. Les roues surdimensionnées permettent d'évoluer sur tous types de terrains avec une aisance incroyable.

## SAS Mountain Spirit

135 rue des billets  
+33 (0)6 46 21 59 37  
+33 (0)4 56 12 78 39  
mountainspirit.sports@gmail.com  
www.mountainspirit-sports.com

Le Fat Bike & night : 39€ (vin chaud offert).  
E-Fat Bike sur les bords du Giffre : 45€ (café offert).  
E-Fat Bike vs Bostan : 99€ (repas au refuge inclus).

## HÉLICOPTÈRE

6 ans

Vivez une expérience inoubliable lors de nos baptêmes en hélicoptères en survolant de somptueux paysages.

## Mont Blanc Hélicoptère

École de Ski ZigZag  
Les Vallons  
+33 (0)4 50 92 78 00  
info@mbh.fr  
www.mbh.fr  
Adulte : de 200 à 330€.

## SORTIE «FROZEN RIVER»

A unique winter river trip on the Giffre and its snowy banks.

## Nunayak

50 route du Fer-à-Cheval, Sixt-Fer-à-Cheval  
+33 (0)6 75 72 84 21  
contact@nunayak.com  
https://haute-savoie-rafting.com/  
Frozen river : Tarif : 55€/pers.

## Ecole de Ski 360 - ESI Samoëns

25 avenue Cognacq-Jay  
+33 (0)4 50 53 38 92  
resasamoens@ecoledeski360.com  
www.ecoledeski360.com

**Sortie «Frozen Day» :** Sortie ski hors-piste/tour du Grand Massif, arrivée à Sixt, redescende sur Samoëns par la rivière (matériel : sécurité ski, rivière, transport et matériel inclus). Tarif : 145€/pers (4min. 6 max).

**Exclusivité :** Sortie «Aventure» avec repas et sauna inclus avant la descente sur Samoëns. Tarif : 185€/pers (4min. - 6 max.).

## MOTONEIGE

8 ans

Accompagné d'un guide, pilotez une motoneige et partez découvrir les paysages du Grand Massif.

## Nature motoneige

Route de Flaine - 8 virages après le restaurant « Les Molliets »  
74300 Carroz-d'Arèches  
+33 (0)6 12 21 40 60  
info@deltaevasion.com  
Adulte : de 70€ à 170€.

## PARAPENTE

4 ans

Vols en parapente biplace, accompagnés par des moniteurs diplômés d'état. Découverte des sites les plus prestigieux de la vallée.

## ABC Spirale parapente

28 place du Gros Tilleul  
+33 (0)7 83 83 95 74 / +33 (0)4 57 27 76 20  
info@spirale-parapente.com

À partir de 75€.

## École de Ski ZigZag

126 Grande Rue  
+33 (0)6 31 20 44 10  
info@zigzagski.com  
www.zigzagski.com

À partir de 75€.

## Les Tontons volants

Magasin X'treme Glisses  
730 route du Grand-Massif  
+33 (0)6 20 30 75 53 / +33 (0)4 50 89 82 30  
rol.david@outlook.fr  
www.samoens-parapente.fr

À partir de 75€.

## Pégase Air Samoëns

496 route du lac aux dames  
+33 (0)4 50 34 95 80 / +33 (0)6 07 14 94 24  
courrier@parapente-samoens.com  
www.parapente-samoens.com

À partir de 75€.

## 2 ski fly

Les Glaciers, 48 Rue de la Gare  
+33 (0)6 19 30 35 29  
www.2skifly.com

À partir de 75€.

## SPÉLÉOLOGIE

5 ans

Découvrez les profondeurs de la montagne avec nos guides passionnés de spéléologie en explorant les grottes de Balme ou Mégevette !

## Bureau des guides et accompagnateurs de Samoëns

28 place de l'office du tourisme  
+33 (0)4 12 01 00 44  
info@guidesmontagnes.com  
www.guidesmontagnes.com

Adulte : 46€ - Enfant : 41€ (1/2 journée en collectif).

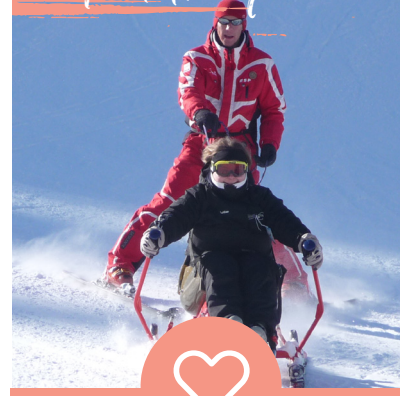
## École de Ski ZigZag

126 Grande Rue  
+33(0)631204410  
info@zigzagski.com  
www.zigzagski.com

60€/pers.



# ACTIVITÉS handicap



## Samoëns Handi-Glisse

Les Vallons  
+33 (0)6 80 66 55 60  
michel.veysy@laposte.net  
www.samoens-handiglisse.com

## École de Ski ZigZag

126 Grande Rue  
+33 (0)6 31 20 44 10  
info@zigzagski.com  
www.zigzagski.com

## École de Ski Français

28 place de l'Office de tourisme  
+33 (0)4 50 34 43 12  
info@esfsamoens.com  
www.esfsamoens.com

## Skisession

Magasin Anthonioz-ski  
56 avenue Cognacq-Jay  
Grégory Barnich  
+33 (0)6 70 07 70 40  
greg@skisession.fr  
www.skisession.fr

## Le ski accessible

- 8 places handicapées au départ du Grand Massif Express. Un chalet de stockage du matériel à Samoëns 1600.
- Réductions sur les forfaits Grand Massif (sur présentation de la carte d'invalidité. Condition : avoir + 80% d'invalidité) : 50% de réduction sur le tarif public.
- Toilettes accessibles au départ et à l'arrivée de la télécabine du Grand Massif Express.
- 24 remontées mécaniques accessibles sur le Grand Massif.

## ACTIVITÉS SKI

3 ans

### Handiski

Profitez des conseils de nos moniteurs spécialement formés pour l'apprentissage du ski aux personnes en situation d'handicap.

### École du Ski Français

Adulte ou enfant à partir de 100€/pers. pour 2h.

### Samoëns Handi-Glisse

Moniteurs formés à l'handisport.

### École de Ski ZigZag

Adulte ou enfant : 60€ de l'heure.

### Skisession

Adulte ou enfant : 50€ de l'heure.

## Le ski en autonomie : dualski/uniski

Apprenez à skier et accéder aux plaisirs de la glisse et du ski de façon autonome et performante.

### Samoëns Handi-Glisse

Moniteurs formés à l'handisport.

### École du Ski Français

Adulte ou enfant à partir de 100€/pers. pour 2h.

### Skisession

Adulte ou enfant : 50€ de l'heure.

### Kartski

Skiez de façon quasi autonome sur la plupart des pistes 100% de plaisir.

### Samoëns Handi-Glisse

Moniteurs formés à l'handisport.

### École du Ski Français

Adulte ou enfant à partir de 100€/pers. pour 2h.

### Skisession

Adulte ou enfant : 50€ de l'heure.

## Le ski plaisir : Tandem'Flex

Tandem'flex permet aux personnes lourdement handicapées, éventuellement sans aucune autonomie ou d'une grande fragilité, de glisser en toute sécurité sur des pistes de ski.

### Samoëns Handi-Glisse

Moniteurs formés à l'handisport.

### École du Ski Français

Adulte ou enfant à partir de 100€/pers. pour 2h.

### École de Ski ZigZag

A partir de 140€ pour 2,5 heures.

### Skisession

Adulte ou enfant : 50€ de l'heure.

## LUGE PATINOIRE

8 ans

Samoëns Handi-glisse met à votre disposition à la patinoire une luge permettant de pratiquer le patin sur glace en famille.

Entrée de la patinoire payante, luge patinoire gratuite (en prêt).

## MATÉRIEL HANDISPORT

Prêt de matériel spécifique, été et hiver, permettant les activités de montagne pour les personnes à mobilité réduite.

## DEMANDEZ NOTRE BROCHURE

sur les accessibilités «Samoëns pour tous» auprès d'une conseillère en séjours ou en ligne sur notre site internet :  
[www.samoens.com](http://www.samoens.com).

# ACTIVITÉS culturelles



## PARTEZ SUR LES TRACES

des tailleurs de pierre...

### SAMOËNS, un patrimoine riche de trésors historiques et culturels

Lieu de villégiature idéal pour les sports d'hiver, Samoëns est aussi apprécié pour son caractère si particulier et le dépaysement qu'offre son village chaleureux. La douceur de vivre septimontaine est idéale pour recharger ses batteries et faire le plein d'énergie.

### LA PATRIE DES TAILLEURS DE PIERRE

avec une grenette, une église inscrite,  
9 chapelles, plus de 30 sculptures...

Village aux allures bourgeoises, Samoëns a su préserver un patrimoine riche de trésors historiques et culturels. Au détour de ses rues pittoresques, le village expose son histoire unique de patrie des tailleurs de pierre. La station est historiquement le berceau de tailleurs de pierre appelés « Frahans » qui ont fait sa renommée internationale. Au XVIII<sup>e</sup> siècle, leur savoir-faire fut utilisé sur les plus grands chantiers de Vauban ou de Napoléon Bonaparte. Aujourd'hui encore, les rues de Samoëns témoignent de son passé par les maisons anciennes de pierre (et non de bois).

Depuis un millénaire, le village est resté un lieu attractif et convivial, où patrimoine culturel et patrimoine naturel ont su être préservés. Samoëns a su conserver le charme des villages alpins. Une authenticité qui, unie à l'art de vivre « à la française », donne naissance à ce bien vivre septimontain unique.

*Partez à la découverte d'une histoire...*



### CHANTS TRADITIONNELS SAVOYARDS

L'ensemble Lou Shan du Grou T'lli (Les chants du Gros Tilleul) a pour vocation la recherche, l'exercice, la diffusion, la conservation des chants savoyards traditionnels tels qu'ils étaient chantés, ou au plus près possible.

#### Association Lou Shan du Grou T'lli

11 route de Chalonge - Le Tour  
+33 (0)4 50 34 45 45  
giselemogenet@orange.fr  
loushandugroutili@orange.fr

### ESPACE LE BOIS AUX DAMES

Centre culturel, sportif et de congrès (426 places assises/1 100 debout). Ils ont joué au Bois aux Dames : Le Peuple de l'Herbe, Wishbone Ash, Rhoda Scott, Anne Roumanoff, Izia, Yvan Le Bolloc'h, The Gladiators, The Congos, Opéra-Studio de Genève... Programme et réservation sur demande.

#### Centre Sportif et Culturel

600 avenue du Lac aux Dames  
+33 (0)4 50 89 71 18  
contact@leboisauxdames.fr  
www.mairiedesamoens.fr

### JARDIN BOTANIQUE ALPIN

Créé en 1906 par Marie-Louise Cognacq-Jaÿ, fondatrice de La Samaritaine. Classé Jardin remarquable, il est scientifiquement géré par le Muséum national d'Histoire naturelle. 4 800 plantes de montagne réparties en 2 400 espèces. Fermé du 15/12 au 15/04. Fermeture en cas d'intempéries.

#### Jardin botanique alpin de la Jaÿsinia

Village  
+33 (0)4 50 34 49 86  
christian.chauplannaz@mnhn.fr  
Gratuit.

### LE BOURG HISTORIQUE DE SAMOËNS

Découverte commentée du patrimoine historique et architectural du bourg de Samoëns. Rendez-vous à l'office de tourisme de Samoëns.

#### Société des maçons & Section des guides

Bourg de Samoëns  
+33 (0)4 50 34 40 28 (réservations et renseignements)  
+33 (0)6 10 74 70 44 (Aurélié Veisy - groupes uniquement)  
guidespatrimoinesamoens@gmail.com (pour tous renseignements)  
www.gpps.fr

Inscriptions à l'office de tourisme pour les individuels.  
Adulte : 6€. Enfant : 5€. Gratuit pour les moins de 12 ans.  
Visite assurée dès 5 inscriptions.

### CIRCUITS COMMENTÉS EN PETIT TRAIN

Laissez-vous guider par le Septitrain en découvrant Samoëns à votre rythme, de manière originale et conviviale.

#### Septiloisirs

Place du Gros-Tilleul  
+33 (0)6 10 40 83 08  
septiloisirs@aol.com  
Groupe sur réservation.

A Partir du 15 Mars. Samoëns  
village 20min :  
4€ adulte / 2€ de 2 à 12 ans  
Circuit 30mn :  
6€ adulte / 3€ de 2 à 12 ans

### LA FERME ECOMUSÉE DU CLOS PARCHET

Évoquons la vie traditionnelle sur les pentes de la montagne du Giffre ! Découvrons une ancienne ferme du 19<sup>ème</sup> siècle située en pleine nature ! Vivons des expériences sensorielles, expressions de la vie quotidienne de cette époque !

#### Ferme écomusée du clos parchet

Route de Joux-Plane, Cessonex  
+33 (0)4 50 34 46 69  
simone.dechavassine@orange.fr  
www.le-clos-parchet.com

Ouverture à la mi-avril. Adulte : 7,50€ - Gratuit pour les -12 ans.  
Inscriptions à l'office de tourisme ou directement au musée.



# ACTIVITÉS bien-être



## UNE MONTAGNE DE DOUCEUR À SAMOËNS

S'accorder du temps, se reposer loin du stress et du rythme effréné du quotidien pour profiter pleinement d'un séjour hivernal à la montagne...

Ne cherchez pas plus loin : c'est bien dans le cadre enchanteur de Samoëns que vous trouverez votre bonheur. Une invitation à la détente et au bien-être.

Coupez du quotidien en vous essayant à une activité zen.

Savourez les bienfaits d'un soin dans un spa ou un institut pour vous faire chouchouter.

Partez en pleine nature et délectez-vous du calme et de la sérénité de ces paysages qui incitent à la méditation...

Délasssez-vous, ressourcez-vous : Samoëns sera votre capital bien vivre !



### ESPACES BIEN-ÊTRE

Un prolongement parfait de l'esprit si singulier de la montagne... Immergez-vous dans des senteurs envoûtantes de la nature en altitude après l'orage, écoutez les histoires uniques de chaque rituel de soin, vivez l'expérience sensorielle unique de nos montagnes...

#### Spas d'altitude Ô Des Cimes - l'expérience sensorielle des montagnes

**Spa Ô des Cimes Les Chalets de Layssia**  
Soins dispensés avec la marque SOTHYS. Vivez des instants de relaxation en harmonie avec l'environnement exceptionnel de la montagne. Massages et soins de beauté adultes, enfants, duos. Nouveauté : nos praticiennes diplômées sont formées aux soins futures mamans et bébés.

19 Place des 7 Monts  
+33 (0)4 50 91 76 77  
info@odescimes.com  
www.odescimes.com

A partir de 50€. Faites plaisir avec nos bons cadeaux.

#### Spa Ô des Cimes La Reine des Prés

Véritable invitation au voyage, nous vous accueillons dans un décor d'exception, une bulle de détente à l'atmosphère chaleureuse et cocooning. Soins dispensés avec les produits CODAGE. Massages, soins visage et corps, adultes et enfants, seul ou en duo, gommages, soins relaxants et soin signature après-ski.

132 Route du Grand Massif  
+33 (0)4 50 78 01 77  
info@odescimes.com  
www.odescimes.com

A partir de 50€. Faites plaisir avec nos bons cadeaux.

### Le Spa Montagnes du Monde®

#### Hôtel & Résidence Alexane

Une parenthèse de bien-être s'offre à vous... Une invitation à la détente dans une atmosphère douce, proposant soins corps et visages, massages, duos, rituels et soins esthétiques issus de la gamme Pure Altitude®.

Suite Spa, lit de flottaison et salle de relaxation avec mur en pierres de Sel de l'Himalaya vous feront vivre une expérience raffinée dans un cadre unique sur le thème des Montagnes du Monde.

20 avenue du Giffre  
+33 (0)4 50 78 64 20  
alexane@mgm-groupe.com

Nous consulter pour les tarifs.

## LIEU IDÉAL POUR ADOPTER LA ZEN ALTITUDE



### ACTIVITÉS BIEN-ÊTRE

10  
ans

Les circuits bien-être allient les bienfaits de la remise en forme aux plaisirs de la randonnée. Ils permettent aux marcheurs de découvrir de beaux paysages et de profiter de moments de détente après l'effort.

#### Marche nordique Bureau des guides et accompagnateurs de Samoëns

Encadrée par un DE qualification marche nordique.

28 place de l'office du tourisme  
+33 (0)4 12 01 00 44  
info@guidesmontagnes.com  
www.guidesmontagnes.com  
25 €/pers. 10 ans minimum.

#### Marche afghane Quintessence

Une expérience relaxante et quasi méditative.

+33 (0)6 72 62 24 64  
philipczyk@free.fr  
www.nature-quintessence.fr  
À partir de : 24€.

## MASSAGES CORPORELS

Aux quatre coins du monde se développent des techniques de massages qui apportent le repos et le bien-être.

### **ATMA**sphère : Massages bon-être - Douceurs du monde - Marie LORIoT

Venez contacter le meilleur de vous-même. Massages de relaxation et de bien-être issus de différentes traditions, pratiqués à même la peau avec de l'huile chaude et des huiles essentielles de qualité biologique.

30 min : 40 €. 1h : 70 €. 1h30 : 95 €. 2h : 120 €.

### **Sabine** Réflexologie - Cocktail Bien-Être

Réflexologue plantaire et palmaire, détente et gestion du stress. Pilate, Yoga, Geste source.

Tarif : 60 € la séance au choix = Réflexologie / Pilates/Yoga/... Bon plan : 150 € le cocktail 3h avec activités au choix.

### **Destination** Massage - Roxane Thivierge

Massages du monde énergétiques et holistiques.

Galerie des Dents Blanches  
+33 (0)6 13 12 50 12  
roxy.decham@wanadoo.fr  
De 50€ à 100€.

### **Le sensoriel** - Quintessence

Soin à base d'huiles essentielles, de gestes continus, d'acupressions et d'étirements.

+33 (0)6 72 62 24 64  
philipczyk@free.fr  
www.nature-quintessence.fr  
À partir de : 50€.

### **Réflexologie** - massage plantaire - Pasquier Mariel

La réflexologie, considérée comme une médecine douce, vise à rétablir l'équilibre de l'énergie du corps.

Adulte : 50€ l'heure - Adolescent : 40€ l'heure -  
Enfant : 30€ l'heure.

## TERRES DE BIEN-ÊTRE

L'association «Terres de bien-être» est un réseau de praticiens autour du bien-être. Nous vous proposons des activités, soins (en cours collectifs ou individuels) pour répondre à vos besoins de prendre soin de vous.

Maison des soeurs, Voie communal N°17  
+33 (0)6 82 91 68 04 / +33 (0)6 11 39 65 99  
lechaletdevigny@gmail.com

Tarifs : nous consulter.

## YOGA

Le yoga est la pratique d'un ensemble de postures et d'exercices de respiration qui vise à apporter un bien être physique et mental.

### **Yoga issu de la méthode Eva Ruchpaul**

#### Isabelle Floquet

Le yoga est la pratique d'un duo : ans postures et respirations. Une sensation de légèreté, un bien être physique et mental s'installe au fil de la séance. Yoga issu de la méthode Eva Ruchpaul.

+33 (0)6 23 46 72 20  
zazou9@neuf.fr  
À partir de : 12€.

### **Raquettes et yoga du froid**

#### Quintessence

Yoga du froid inspiré du yoga tibétain.

+33(0)672622464  
philipczyk@free.fr  
www.nature-quintessence.fr  
De 24€ à 36€.



# BONNES adresses



## BARS - RESTAURANTS

### BRASSERIE

#### Le Savoie

108 place du Gros Tilleul  
+33 (0)4 50 34 94 43  
benoit4@orange.fr  
www.savoiebar.com

### PIZZERIA - CRÊPERIE

#### Le Frahan

+33 (0)4 50 54 40 68  
lefrahan74@gmail.com

#### Le Matefaim

728 route du Grand Massif  
+33 (0)4 50 34 60 71

### FOOD TRUCK

#### L'Atelier culinaire

+33 (0)6 64 95 40 40  
www.facebook.com/LAtelier-Culinaire

### LIVRAISON DE REPAS À DOMICILE

#### Bon Appétit

+33(0)4 86 80 12 08  
www.bonappetitAlpes.com  
info@bonappetitAlpes.com

#### Restô@Home

220 route du Villard  
+33 (0)6 07 05 27 71  
info@conciergeriesamoens.com  
www.conciergeriesamoens.com

#### Symbiose des saveurs

+33 (0)6 07 66 16 70  
flavors.symbiosis.inthealps@gmail.com

### RESTAURANTS TRADITIONNELS & GASTRONOMIQUES

#### 8M des Monts

Immeuble Je Clévioux  
Place de l'Église  
+33 (0)4 50 21 30 01  
resto.8mdesmonts@yahoo.fr  
facebook.com/8mdesmonts/

#### Au Relais Septimontain

10 place des Sept-Monts  
+33 (0)4 50 34 42 19  
relais.septimontain@orange.fr  
www.relais-septimontain.com

#### FABIO Restaurant

20, avenue du giffre  
+33 (0)4 50 21 28 36  
sm@fabio-restaurant.com

#### Ferme de Bémont

Bémont d'en Haut - Vercland  
+33 (0)6 73 59 31 15  
sylvie.mogenet@orange.fr

#### Ferme Dunoyer

32 impasse de Chez-Raymond  
+33 (0)4 50 34 91 61

#### Ferme restaurant l'Accueil savoyard

1448 route des Mouilles  
+33 (0)4 50 34 41 86  
www.accueil-savoyard.com

#### L'Accordéon

132 Av Cognacq Jay  
+33 (0)6 83 06 21 82  
laccordeonsamoens@gmail.com

#### La Louisiane

Rue des Billets  
+33 (0)4 50 34 42 83  
+33 (0)6 07 87 66 99  
louisiane2014@hotmail.com  
www.restaurant-samoens.fr

#### La Table de Fiffine

612 chemin de La Cour  
+33 (0)4 50 34 10 29  
latabledefiffine@gmail.com  
www.latabledefiffine.com

#### Le Monde à l'envers

93 Chemin Rural des Criou  
+33 (0)9 52 78 06 02

#### Le Sérac

Galerie des Dents Blanches  
+33 (0)4 50 34 45 18  
yeopesty66is@gmail.com

#### La terrasses du lac

600 Route du Lac aux Dames  
+33 (0)6 08 67 13 44  
*Ouvert les vendredis et samedis soir.*

#### La Rosière - Chez Sylvie

674 route de la rosierie  
+33 (0)6 24 98 64 26  
larosiere674@freex.fr  
**L'Estanco**  
82 Avenue Cognacq-Jay  
+33 (0)4 50 34 40 11

#### L'Etable

536, Route de Lachat  
+33 (0)4 50 34 99 73  
+33 (0)6 35 32 73 50

#### Melting Spot (Café de la Poste)

Place du Criou  
+33 (0)6 12 20 68 85  
+33 (0)4 57 44 66 27  
meltingspot74@gmail.com

#### Restaurant de l'hôtel l'Edelweiss

809 route de la Piazz  
+33 (0)4 50 34 41 32  
hotel-edelweiss@wanadoo.fr  
www.edelweiss-samoens.com

#### Restaurant de l'hôtel La Boule de Neige

220 chemin des Bollus - Vercland  
+33 (0)4 50 34 44 58  
hotelrestlabouledeneige@wanadoo.fr  
www.labouledeneige.com

#### Restaurant de l'hôtel Le Gai Soleil

Le Bourg - 26 route de Taninges  
+33 (0)4 50 34 40 74  
hotel.gai-soleil@wanadoo.fr  
www.hotel-samoens.com

#### Restaurant de l'hôtel Neige et Roc

255 route de Taninges  
+33 (0)4 50 34 40 72  
resa@neigeetroc.com  
www.neigeetroc.com



#### Le Veau Gras

36, avenue du Fer à Cheval  
Immeuble la Bourgeoise  
+33 (0)4 50 34 47 36  
chauveau.marcel@wanadoo.fr

### BOULANGERIES

#### À la Jaÿsinia

Grande rue  
+33 (0)4 50 34 40 31  
contact@a-la-jaysinia.com

#### Boulangerie Tiffanie

Centre village  
70 Grande rue  
+33 (0)4 50 34 97 01

#### Boulangerie Tiffanie

Grand Massif Express  
Avenue du Giffre  
+33 (0)4 50 34 42 62

### CAVISTES

#### La Feuille de Vigne Savoyarde

112 Avenue Cognacq Jay  
+33 (0)6 73 84 21 53 / +33 (0)4 50 34 19  
56 lafeuilledevignesavoyarde@gmail.com

#### Le Nez en l'air

Le pied de la ville  
4 route de la Piazz  
+33 (0)6 84 70 46 65 / +33 (0)4 50 18 60 85  
lenezdanslacave@gmail.com  
www.lenezenlair.com

### CONFISERIE

#### Montagne et Chocolat

Chalet Savoyard  
3 Grande rue  
+33 (0)4 50 78 41 87  
jp-levraut@orange.fr

### FROMAGES FERMERS

#### GAEC de Croës Canailles *Éleveur d'Hérens*

976 route de la Turche de Vercland  
+33 (0)6 62 48 81 67 / +33 (0)6 60 51 56 01  
croescanailles@gmail.com

#### GAEC Le Criou *Fromages frais fermiers*

95 chemin du Bré chez Renand  
+33 (0)6 08 47 92 38

#### L'Eden des Biquettes

Route de Bémont  
+33 (0)6 70 99 58 36

#### La Ferme Des Cimes

1431 route du cool de Joux plane  
+33 (0)6 79 88 07 21

### SUR LES PISTES

#### Au Pré d'Oscar

300 plateau des Saix  
+33 (0)4 50 53 71 57 / +33 (0)6 64 93 65 42  
gallet.michel@hotmail.fr  
www.aupredoscar.fr

#### Brasserie des Saix

1096 plateau des Saix  
+33 (0)4 50 18 57 64 / +33 (0)6 49 66 10 27  
lessaix74@gmail.com

#### Chalet l'Aéro

Plateau des Saix  
+33 (0)4 50 54 73 79  
contact@aero1607.com  
www.aero1607.com

#### Demoiselle des Saix

660 plateau des saix  
+33 (0)7 85 02 14 55

#### Grand Crêt 17

5999 chemin des Mouilles  
+33 (0)7 60 70 78 15  
www.grandcret.fr

#### La Luge à Têran *(ouvert le jeudi soir)*

153 route de Vallon d'en-Bas  
+33 (0)6 85 80 77 00

#### Lou Caboëns

Samoëns 1600  
+33 (0)4 50 91 61 87

#### Refuge du Lac de Gers

Lac de Gers  
+33 (0)9 87 88 18 69  
contact@refugedulacdegers.fr  
www.refugedulacdegers.fr

#### Le 45-8

660, Plateau des Saix  
+33 (0)4 50 53 26 42  
+33 (0)6 43 58 09 04

### SNACK & BARS

#### La Canette

176 Grande rue  
+33 (0)6 95 28 58 94

#### Les Tartines de Martine

Avenue Cognacq-Jay  
+33 (0)4 57 44 50 16

#### Popcorn Vintage - snack

76, Place du gros tilleul  
+33 (0)6 63 83 60 93  
contact@popcorn-vintage.com  
www.popcorn-vintage.com

#### Retrouvez les bars de nos restaurants dans notre liste de restaurants

#### Apéro S'PACE lounge les Glaciers

143 Grande rue  
+33 (0)4 50 34 40 06  
contact@hotel-les-glaciers.com  
www.hotellesglaciers.com

#### Le Savoie Bar

108 place du Gros Tilleul  
+33 (0)4 50 34 94 43  
benoit4@orange.fr  
www.savoiebar.com

#### Melting Spot (Café de la Poste)

Place du Criou  
+33 (0)6 12 20 68 85 / +33 (0)4 57 44 66 27  
meltingspot74@gmail.com

### ALIMENTATION

### BOUCHERIES-CHARCUTERIES

#### Le Pied de Poule

Résidence les Ecrins étoilés  
20 route de Sixt  
+33 (0)4 50 58 74 03  
lepied-depoule@orange.fr  
www.boucherie-lepieddepoule.fr





## PRODUITS RÉGIONAUX

**Brasserie de la vallée du Giffre**  
331 Z.A. de l'Épure, 74440 Verchaix  
+33 (0)4 50 89 16 63  
labrasseriiedugiffre@gmail.com  
www.bieres-du-giffre.com

**Fruitière des Hauts de Savoie**  
502 avenue du Fer à Cheval  
+33 (0)4 50 89 52 85

**La Tour Gourmande**  
1 Grande rue  
+33 (0)4 50 34 42 54  
www.latourgourmande-samoens.com

**Le Grenier Savoyard**  
7 Grande rue  
+33 (0)4 50 34 48 22  
info@greniersavoyard.fr  
www.greniersavoyard.fr (Vente en ligne toute l'année)

**Le Refuge des Saveurs**  
78 Grande rue  
+33 (0)4 50 53 38 86  
refugedessaveurs@orange.fr

## SALONS DE THÉ

**À la Jaÿsinia**  
Grande rue  
+33 (0)4 50 34 40 31  
contact@a-la-jaysinia.com

**Les Tartines de Martine**  
Avenue Cognacq-Jay  
+33 (0)4 57 44 50 16

**Living room - After ski & salon de thé**  
Avenue du Giffre  
+33 (0)4 50 34 42 62

## EPICERIE BIO

**Au Nid Nature**  
+33 (0)4 50 78 48 83  
aunidnature@gmail.com

## SUPERMARCHÉ

**Supermarché Sherpa**  
Villa Monette (face au cinéma)  
224 rue des Billets  
+33 (0)4 50 53 43 50  
samoens@sherpa.net  
www.sherpa.net

## TRAITEURS

**Le Pied de Poule**  
Résidence les Ecrins étoilés  
20 route de Sixt  
+33 (0)4 50 58 74 03  
lepied-depoule@orange.fr  
www.boucherie-lepieddepoule.fr

**Le Veau Gras**  
36, avenue du Fer à Cheval  
Immeuble la Bourgeoise  
+33 (0)4 50 34 47 36  
chauveau.marcel@wanadoo.fr

**Traiteur du Haut-Giffre**  
1440 route du Villard  
ZA des Chênets  
+33 (0)4 50 91 83 57  
traiteurhautgiffre@orange.fr  
www.traiteur-du-haut-giffre.com

## COMMERCES

### CHAUSSEUR

**Pellissier Chaussures**  
56 Grande rue  
+33 (0)4 50 34 43 07  
contact@samoens-location.com

### COIFFEURS

**Espace Soan**  
175 Rue des Billets - Les Espaces  
+33 (0)4 50 91 64 26  
www.espace-soan.com

### Le Salon

192 Grande rue - Immeuble les Campanules  
+33 (0)4 50 34 46 77

### Sylvie Coiff'

+33 (0)4 50 34 46 46  
smichel.marquet@wanadoo.fr

### DÉCORATION / CRÉATION

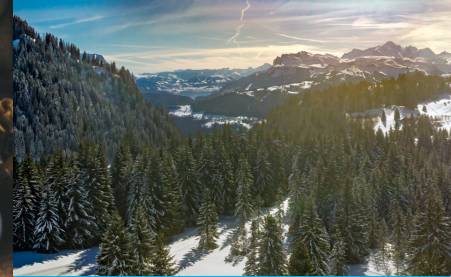
**L'atelier de Puce - Poterie**  
492 route de la Combe-de- Mathonex  
+33 (0)6 58 10 45 56  
puce\_cec@hotmail.com  
www.latelierdepuce.com

### JEUX & JOUETS

**La Courterie**  
64 Avenue Cognacq Jay  
+33 (0)4 50 34 94 11  
lacourteriedesamoens@gmail.com  
Facebook : lacourteriedesamoens

### MAGASINS DE SPORT - VILLAGE

**Anthonioz Ski**  
56 avenue Cognacq-Jay  
+33 (0)4 50 34 93 67  
contact@anthonioz-ski.com  
www.anthonioz-ski.com



### Sport 2000 - Ski Family

58 rue des Glaciers +33(0)450185235  
sport2000.samoensvillage@wanadoo.fr  
www.passionglisse.sport2000.fr

### Sport 2000 - Passion Glisse

16 rue de la Gare  
+33 (0)4 50 34 42 14  
sport2000.samoensvillage@wanadoo.fr  
www.passionglisse.sport2000.fr

### Sports Expériences

718 route du grand massif  
+33 (0)4 50 34 90 36  
jaime.sport@orange.fr  
www.jaimesport.fr

### X'Trême Glisses

730 route du Grand Massif Express  
+33 (0)4 50 89 82 30  
xtremeglisses-samoens@wanadoo.fr  
www.xtremeglisses-samoens.com

### SAMOËNS 1600

**Mountain Ski Shop**  
+33 (0)6 02 63 64 69  
contact@mountain-ski-shop.fr  
www.mountain-ski-shop.fr

### Roland Gay Ski Service Ski Set

+33 (0)4 50 34 43 39  
rgski74@orange.fr  
www.skiservice-samoens.com

### Sport 2000 - Skiloc 1600

+33(0)450348018  
info@skiloc-samoens.com  
www.skiloc-samoens.com

### BIJOUTERIE FANTAISIE & ACCESSOIRES DE MODE

**Mon p'tit bijou**  
21 Grande Rue  
+33 (0)9 83 97 37 06  
contact@samoens-intersport.com  
www.monptitbijou.com

### Popcorn Vintage

76, Place du gros tilleul  
+33 (0)6 63 83 60 93  
contact@popcorn-vintage.com  
www.popcorn-vintage.com

### QUINCAILLERIE DÉCO & CADEAUX

**Quincaillerie Granger**  
152 Grande rue  
+33 (0)4 50 34 41 91  
quincagranger@orange.fr  
www.granger-deco.com

### CADEAUX & SOUVENIRS

**Dahu & Co**  
91 Avenue Cognacq Jay  
+33 (0)4 50 34 99 12  
contact@dahuandco.com

### L'Art des Choix - Coutellerie

102 avenue Cognacq-Jay  
+33 (0)4 50 34 40 32  
lartdeschoix@mail.fr  
www.facebook.com/lartdeschoixsamoens

### La Maison de Marie-Louise

4 Grande Rue  
+33 (0)9 83 46 61 34  
lamaisondemarielouise@gmail.com

### VÊTEMENTS

**Boutique Shop - Intersport**  
Chalet Biord  
125 avenue Cognac-Jay  
+33 (0)4 50 34 95 73  
contact@samoens-intersport.com  
www.samoens-intersport.com

## SERVICES

### AGENCES IMMOBILIÈRES - TRANSACTIONS

**Agence du Giffre**  
15 avenue du Giffre - BP 12  
+33 (0)4 50 34 41 14  
info@agence-du-giffre.com  
www.agence-du-giffre.com

**Agence Immo 2 000 Transactions**  
72 Rue des billets  
+33 (0)4 50 34 99 67  
contact@immo-samoens.com  
www.immo-samoens.com

**Nicolas Thibon Immobilier Samoëns - Agence du Groupe Thibon Immobilier**  
77 rue des Glaciers  
+33 (0)4 50 53 60 99  
immobilier@laurainne.com  
www.lidi-samoens.fr

### AGENT COMMERCIAL EN IMMOBILIER

**EIRL Starling Alexia**  
165, Route de Vallon d'en Bas  
+33 (0)6 47 32 08 81  
+33 (0)4 26 10 10 72  
lexie@alpine-property.com  
alpine-property.fr/samoens

### BANQUES ET DISTRIBUTEURS DE BILLETS

**Banque Populaire des Alpes**  
202 Grande rue  
Immeuble les Campanules  
+33 (0)4 50 47 49 86  
sebastien.guy@alpes  
banquepopulaire.fr

**Crédit Agricole des Savoie**  
Rue Cognacq-Jay  
+33 (0)4 50 19 40 17  
sophie.blanchet@ca-des-Savoie.fr

### CONCIERGERIE

**Conciergerie du Grand Massif**  
220 route du Villard  
+33 (0)6 07 05 27 71  
info@conciergeriesamoens.com  
www.conciergeriesamoens.com  
(location de draps)

### DÉPANNAGE AUTOMOBILE

**Grand Massif Dépannage**  
+33 (0)4 50 98 60 21  
+33 (0)7 70 59 58 47  
grandmassifdepannage@gmail.com

### GARAGE

**Garage Baudet**  
Avenue Cognacq-Jay  
+33 (0)4 50 34 43 82  
garage.baudet@wanadoo.fr

### INFORMATICIEN

**Informatique Du Haut Faucigny (IDHF)**  
759 route de Vigny - Les Revés  
+33 (0)6 83 19 87 73  
+33 (0)9 53 71 80 61  
info@idhf.fr

### LAVERIES / PRESSING

**Blanchisserie et Pressing du Giffre**  
ZA l'Épure  
Les Hottes Ouest  
+33 (0)4 50 90 18 80 (Blanchisserie)  
+33 (0)4 50 90 19 43 (Pressing)  
pressingdugiffre@orange.fr (mail pressing)  
blanchisserie-du-giffre@orange.fr  
(mail blanchisserie)

### Le Lavoir

34 route de la Piaz  
+33 (0)6 03 70 83 23  
+33 (0)4 50 98 64 42  
lelavoit.samoens@hotmail.fr

### LIVRAISON DE DRAPS

**Linge@Home**  
220 route du Villard  
+33 (0)6 07 05 27 71  
info@conciergeriesamoens.com  
www.conciergeriesamoens.com

### LIVRAISON DE COURSES

**Course@Home**  
220 route du Villard  
+33 (0)6 07 05 27 71  
info@conciergeriesamoens.com  
www.conciergeriesamoens.com

### PHOTOGRAPHE

**Mille images - Photographie**  
85 route du Grand Massif  
+33 (0)6 84 15 23 07  
milleimages74@gmail.com  
milleimagesphotographie.webnode.fr



**MARCHÉ TOUS LES MERCREDIS MATINS**  
Navette gratuite possible en petit train

### INTERNET

**Point Internet Wifi**  
(Office de tourisme)  
66 place de l'office de Tourisme  
+33 (0)4 50 34 40 28  
infos@samoens.com  
www.samoens.com

### RADIO

**Radio Giffre**  
75 rue de la Gare  
+33 (0)4 50 34 47 48  
+33 (0)6 42 20 04 72  
contact@radiogiffre.com  
www.radiogiffre.com

### ARTISANS

#### MENUISIERS

**SARL Pegorier Charpente**  
1255 route de Taninges - Les Sages  
+33 (0)6 03 75 70 96 (Toute la journée)  
+33 (0)4 50 55 94 77 (de 8h30 à 12h30)  
pegorier.bertrand@wanadoo.fr  
pegoriercharpente.fr

### SERVICES ADMINISTRATIFS

#### Gendarmerie Nationale

La Cour  
17 (Urgences)  
+33 (0)4 50 34 40 05

#### La Poste - Distributeurs de billets

Place des Dents Blanches  
+33 (0)4 50 34 42 00

#### Mairie

Place des Dents Blanches  
+33 (0)4 50 34 42 38  
www.mairiedesamoens.fr

#### Police Municipale

Place des Dents Blanches  
+33 (0)4 50 90 82 97  
police.samoens@orange.fr

#### Centre technique municipal

Avenue du Giffre  
+33 (0)4 50 34 43 40

## SANTÉ

### MÉDECINS

**Cabinet médical - Dr Cottet**  
La Bourgeoise  
+33 (0)4 50 34 92 45

### Centre médical

123 rue Cognacq-Jay  
+33 (0)4 50 34 41 88

### DENTISTES

**Meynent Fabien & Lech Stéphanie**  
123 Rue Cognacq-Jay  
+33 (0)4 50 34 14 55

### INFIRMIÈRES

**Maison médicale**  
Immeuble Biord  
+33 (0)4 50 34 41 88

### KINÉSITHÉRAPEUTES

**Bonhomme Laurent & Carles Sandra**  
Immeuble Biord  
+33 (0)4 50 34 41 88

### OSTÉOPATHES

**Berra Erica**  
Le Planet - Les Billets  
+33 (0)4 50 91 68 09

### Castella Magali

Les chalets de Laÿssia  
76 avenue des Glaciers  
+33 (0)4 50 47 51 07  
+33 (0)6 31 71 05 86  
mcastella.osteo@gmail.com

### Coppo Julien

Place du Gros Tilleul  
Immeuble la Grenette  
+33 (0)6 22 87 88 12

### PHARMACIE

**Deffaugt-Sanchez**  
Rue Cognacq-Jay  
+33 (0)4 50 34 40 10  
pharmaciedeffaugt.sanchez@perso.alliadis.net

### PODOLOGE

**Lagarde Claude**  
36 place du Criou  
+33 (0)4 50 34 41 50  
claudelagarde8@wanadoo.fr

### VÉTÉINAIRE

**Delacoste Magali**  
La Cour  
+33 (0)4 50 34 44 93



## URGENCES

15 Samu  
17 Police secours  
18 Pompiers  
112 Urgences  
(Européen)



# HÉBERGEMENTS

## LEGENDE DE PICTOGRAMMES



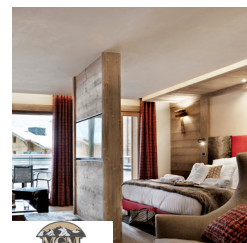
**RÉSERVEZ  
DIRECTEMENT  
VOTRE SÉJOUR**

[www.samoens.com](http://www.samoens.com)  
[reservation@samoens.com](mailto:reservation@samoens.com)  
+33 (0)4 50 78 62 50



## LES HÔTELS DE TOURISME

**Hôtel Alexane - \*\*\*\***  
33 suites



20 avenue du Giffre  
+33 (0)4 50 78 64 20  
[alexane@mmg-groupe.com](mailto:alexane@mmg-groupe.com)  
GPS : LAT 46.082417 - LON 6.723252

Chambre supérieure	de 152 à 348€
Suite confort	de 219 à 503€
Suite familiale	de 230 à 528€
Suite executive duplex	de 256 à 610€



[www.mgm-hotels-residences.com](http://www.mgm-hotels-residences.com)

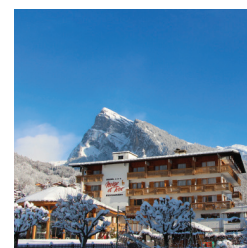


Tarif à la nuitée pour 7 nuits

L'hôtel Alexane vous offre 33 Suites privilégiant confort, élégance et authenticité. Laissez-vous tenter par le Spa Montagnes du Monde® de plus de 1000m<sup>2</sup> et la gastronomie italienne du restaurant Fabio. Soirée Jazz tous les jeudis au Bar Lounge.

[www.alexane-hotel-spa.com](http://www.alexane-hotel-spa.com)

**\*\*\*\* Hôtel-Chalet de charme Neige et Roc**  
43 chambres et 5 suites



255 route de Taninges  
+33 (0)4 50 34 40 72  
[resa@neigeetroc.com](mailto:resa@neigeetroc.com)  
GPS : LON 6,719159 - LAT 46,084528

Chambre double	de 180 à 260€
Suite 2/4 pers.	de 290 à 390€
Petit-déjeuner	de 10 à 17€
1/2 pension supplément	de 27 à 55€

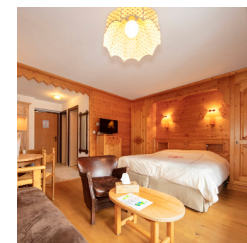


Hôtel Chalet de charme blotti au cœur des montagnes ! Françoise et Olivier vous accueillent avec convivialité. Restaurant, bar avec coin cheminée, piscine couverte chauffée, spa, sauna, hammam, jacuzzi, massages, salle de jeux. Arrêt ski bus devant l'hôtel.

[www.neigeetroc.com](http://www.neigeetroc.com)

Au cœur des Alpes, profitez du confort d'une hôtellerie familiale et traditionnelle. Bénéficiez de produits tout compris, de services, d'un accueil personnalisé, d'un confort de grande qualité...

**\*\*\*\* Annexe de l'hôtel Neige et Roc**  
18 chambres dont 14 équipées d'une kitchenette



255 route de Taninges  
+33 (0)4 50 34 40 72  
[resa@neigeetroc.com](mailto:resa@neigeetroc.com)  
GPS : LON 6,718611 - LAT 46,083948

Nuitée	de 180 à 250€
Chambre 2/3 pers. kitchenette / 1 semaine	de 750 à 1250€
2 chambres 4/6 pers. kitchenette / 1 semaine	de 1500 à 2400€
Petit-déjeuner	de 10 à 17€



Notre résidence hôtel allie charme et raffinement, bar avec coin cheminée, piscine couverte chauffée, spa, massage, salle de jeux. Cet établissement vous offre l'indépendance d'un chez vous tout en bénéficiant du confort d'un hôtel 4 étoiles. Arrêt ski bus.

[www.chalet-studios-neigeetroc.com](http://www.chalet-studios-neigeetroc.com)

**\*\*\* Hôtel le Gai Soleil**  
22 chambres dont 2 suites



26 route de Taninges  
Le Bourg  
+33 (0)4 50 34 40 74  
[hotel.gai-soleil@wanadoo.fr](mailto:hotel.gai-soleil@wanadoo.fr)  
GPS : LON 6,722345 - LAT 46,084513

Chambre double nuitée	de 110 à 180€
Chambre 3/4 pers. coin cuisine / 1 semaine	de 640 à 1180€
Petit-déjeuner	14€
1/2 pension supplément	42€



Situé au cœur du village, notre hôtel allie charme et tradition. Salon avec cheminée, bar, terrasse, grand jardin de 1500 m<sup>2</sup>. Espace détente gratuit : piscine chauffée couverte, spa, hammam, sauna, grotte à sel d'Himalaya, pédiluve kenip, salle de fitness, salle de jeux. Arrêt ski bus gratuit face à l'hôtel. Restaurant sur place.

[www.hotel-samoens.com](http://www.hotel-samoens.com)

## LES HÔTELS DE TOURISME



### \*\*\* Hôtel les Glaciers 41 chambres



143 Grande Rue  
+33 (0)4 50 34 40 06  
contact@hotel-les-glaciers.com  
GPS : LON 6,724319 - LAT 46,083858

Chambre double avec petit-déjeuner	de 170 à 260€
Chambre triple avec petit-déjeuner	de 220 à 280€
Chambre supérieure avec petit-déjeuner	de 210 à 310€
Chambre quadruple avec petit-déjeuner	de 280 à 330€



Notre hôtel est idéalement situé au cœur du village. Ici bois et pierre s'harmonisent parfaitement. Vous trouverez chez nous piscine, sauna et l'apéro space, notre bar extérieur où il fait bon boire un verre. Ambiance musicale et apéro fondue.

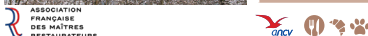
[www.hotellesglaciers.com](http://www.hotellesglaciers.com)

### \*\* Hôtel l'Edelweiss 20 chambres



La Plaz  
+33 (0)4 50 34 41 32  
hotel-edelweiss@wanadoo.fr  
GPS : LON 6,715967 - LAT 46,088708

Chambre double	de 110 à 135€
Petit-déjeuner	12€
1/2 pension par personne	de 97 à 110€



Cet hôtel style chalet savoyard, avec terrasse, offre une vue panoramique sur le village, à seulement 1 km du centre.

[www.edelweiss-samoens.com](http://www.edelweiss-samoens.com)

### \*\*\* Lodge le Grand Cerf 9 suites



26 route de Taninges  
Le Bourg  
+33 (0)4 50 34 40 74  
hotel.gai-soleil@wanadoo.fr  
GPS : LON 6,722345 - LAT 46,084513

Suite Junior 2 pers./nuitée	de 110 à 180€
Suite Famille 2/5 pers./nuitée	de 165 à 369€
Petit-déjeuner buffet	14€
1/2 pension petit déj + dîner	42€



Chalet luxueux avec terrasse exposée Sud et vue montage, situé au cœur du village. Grand jardin de 1500 m<sup>2</sup>. Espace détente gratuit : piscine chauffée couverte, spa, hammam, sauna, grotte au sel d'Himalaya, pédiluve kneipp, salle fitness, salle de jeux. Arrêt ski bus gratuit face à l'hôtel. Restaurant sur place.

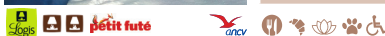
[www.hotel-samoens.com](http://www.hotel-samoens.com)

### \*\* Hôtel La Boule de Neige 21 chambres



220 chemin des Bollus  
Vercland  
+33 (0)4 50 34 44 58  
hotelrestlabouledeneige@wanadoo.fr  
GPS : LON 6,701488 - LAT 46,073201

Chambre double	de 82 à 89€
Petit-déjeuner	de 9 à 13€
1/2 pension	de 72 à 78,50€
Pension complète	de 87 à 93,50€



L'hôtel vous accueille au cœur des alpages hauts-savoyards dans le hameau de Vercland, à 2 km du village sur la route de Samoëns 1 600, au pied de la nouvelle télécabine de Vercland et à 50m de l'arrivée de la piste rouge Grand Crêt. Wifi dans les chambres.

[www.labouledeneige.com](http://www.labouledeneige.com)

# UNE AUTRE IDÉE

# DU SERVICE

UN SEUL CONTACT POUR  
TOUTES VOS RÉSERVATIONS

LA GARANTIE DU  
MEILLEUR PRIX

DES RÉDUCTIONS EXCLUSIVES

**TOUS VOS SERVICES COMPRIS**  
livraison repas, location de matériel, ménage,  
courses, blanchisserie...

## Réservez vos vacances au meilleur prix

\*Service gratuit sans frais ni commission



[www.samoens.com](http://www.samoens.com) | [reservation@samoens.com](mailto:reservation@samoens.com) | +33 (0)4 50 78 62 50



## LES RÉSIDENCES DE TOURISME

### Résidence Alexane \*\*\*\*\* 31 appartements



20 avenue du Giffre  
+33 (0)4 50 78 64 20  
alexane@mgm-groupe.com  
GPS : LAT 46.082417 - LON 6.723252

2 pièces 4 pers.	de 1240 à 2716€
3 pièces 6 pers.	de 1455 à 3561€
4 pièces 8 pers.	de 2259 à 5031€

Tarif à la semaine

www.mgm-hotels-residences.com



La Résidence Alexane, à l'ambiance chaleureuse et intimiste, vous accueille au cœur du village et à proximité du Grand Massif Express. Pour vos moments de détente, profitez du Spa Montagnes du Monde® de plus de 1000m2 et vivez une expérience sensorielle inédite.

www.mgm-hotels-residences.com

### \*\*\*\* CGH Résidence & Spa "La Reine des Prés" 80 suites appartements



132 route du Grand-Massif  
+33 (0)4 50 33 10 96  
+33 (0)4 50 78 01 77 (direct - réception)  
reine@cgh-residences.com  
GPS : LON 6,725392 - LAT 46,079631

Appt. 2 pièces 2/4 pers.	À partir de 742€
Appt. 3 pièces 4/6 pers.	À partir de 924€
Appt. 4 pièces 6/8 pers.	À partir de 1169€
Appt. 5 pièces 8/10 pers.	À partir de 1575€

Tarif à la semaine  
Possibilité de courts séjours

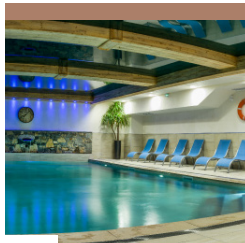


Décoration traditionnelle, ambiance chaleureuse, appartements confortables avec balcon, équipements modernes. Piscine chauffée, bains bouillonnants, saunas & hammams, salle de cardio et musculation. Séjours bien-être avec le spa intégré Ô des Cimes, massages et soins de beauté.

www.cgh-residences.com/hiver/residences/la-reine-des-pres-24

Les résidences de tourisme à Samoëns vous offrent l'avantage d'un accueil permanent et personnalisé, tout en bénéficiant de l'indépendance d'un appartement. Elles proposent de nombreux services garantis en fonction des lieux : possibilité de petits déjeuners et de courts-séjours, espace de remise en forme...

### \*\*\*\* CGH Résidences & Spa "Les Chalets de Lajyssia" 55 suites appartements



19 place des Sept-Monts  
+33 (0)4 50 33 10 96  
+33 (0)4 50 91 76 77 (direct - réception)  
lajyssia@cgh-residences.com  
GPS : LON 6,72286 - LAT 46,083478

Appt. 2 pièces 2/4 pers.	À partir de 917€
Appt. 3 pièces 4/6 pers.	À partir de 1141€
Appt. 4 pièces 6/8 pers.	À partir de 1442€
Appt. 5 pièces 8/10 pers.	À partir de 1946€

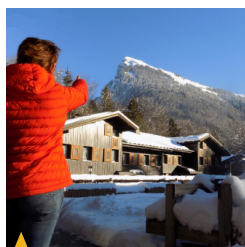
Tarif à la semaine  
Possibilité de courts séjours



Résidence alliant ambiance alpine et modernité avec prestations haut de gamme. Appartements spacieux bien équipés. Piscine chauffée, pataugeoire enfants, bains bouillonnants, saunas & hammams... Massages et soins de beauté au spa Ô des Cimes. Nouveauté : soins futures mamans et bébés.

www.cgh-residences.com/hiver/residences/les-chalets-de-lajyssia-25

### \*\*\* Résidence Arts et Vie 80 appartements



339 route du Grand-Massif  
+33 (0)4 50 34 97 78  
+33 (0)1 40 43 20 21  
samoens@artsetvie.com  
GPS : LON 6,719159 - LAT 46,084528

Appartement 4 pers.	de 220 à 910€
Appartement 6 pers.	de 260 à 1200€

Tarif à la semaine



A proximité immédiate du village et à 200 m des remontées mécaniques du grand massif, cette résidence grand confort vous propose : calme, convivialité, sport, animations et sorties raquettes gratuites. Parc de 2,5 ha, WIFI, salles de jeux, salle de conférence, parking couvert.

www.artsetvie.com

## LES RÉSIDENCES DE TOURISME



### \*\*\* Résidence La Cour - Dahu Compagnie 17 appartements



385 chemin de la Cour  
+33 (0)4 50 34 92 96  
info@dahu1951.com  
GPS : 6,724491 - LAT 46,080048

Studio 2 pers.	à partir de 382€
Appt. 4 pers.	à partir de 757€
Appt. 5/6 pers.	à partir de 939€
Appt. 6/8 pers.	à partir de 1107€

Tarif à la semaine



La famille Granger vous accueille dans leur résidence de tourisme idéalement située à 300 m de la télécabine et du centre village. Découvrez une décoration soignée à l'inspiration chalet. Notre SPA fleur bon la montagne. Nos diverses offres de services et notre accueil seront personnalisés pour votre plus grand confort.

www.dahu1951.com

### \*\*\* Résidence Lagrange Vacances - Les Fermes de Samoëns 120 appartements



347 chemin de Sur-La-Ville - Les Beules  
+33 (0)4 50 18 12 20 (Hébergement)  
+33 (0)892 160 500 (réservation 0,40€/min.)  
fermes-samoens@lagrange-vacances.com  
service.client@lagrange-holidays.com  
GPS : LON 6,729898 - LAT 46,077875

Studio 2 pers.	de 360 à 1035€
Appt. 4 pers.	de 395 à 1235€
Appt. 6 pers.	de 480 à 1510€
Appt. 8/10 pers.	de 625 à 2460€

Tarif à la semaine



Résidence de style savoyard située à 800 m du centre village, à 400 m des premiers commerces et à 1 km de la télécabine (navettes gratuites). Piscine couverte chauffée, sauna, hammam, Wifi. Draps et linge de toilette inclus...

www.vacances-lagrange.com

### \*\*\* Résidence la Renardière 34 appartements



93 chemin des Forestiers  
+33 (0)4 50 34 45 62  
contact@renardiere.com  
GPS : LON 6,718934 - LAT 46,085674

Nuitée 2/6 pers. 2 nuits minimum	120 à 330€/nuit
Appt. 2 pers. 1 semaine	de 680 à 900€
Appt. 3/4 pers. 1 semaine	de 730 à 1450€
Appt. 5/6 pers. 1 semaine	de 950 à 1880€



Petite résidence\*\*\* de 34 appartements au décor de montagne avec accès à notre SPA : piscine intérieure avec aquabike, jacuzzi, sauna, hammam, massages et soins beauté. Séjour avec prestations hôtelières.

www.renardiere.com

### \*\*\* Résidence Néméa le Grand Tétràs 71 appartements



517 chemin de Sur-La-Ville  
+33 (0)5 57 26 99 31  
tetras@residence-nemea.fr  
GPS : LON 6,729255 - LAT 46,077547

Studio 4 pers.	de 220€ à 1200€
Appt. 1 chbre 4 pers.	de 230€ à 1 265€
Appt. 1 chbre 5 pers.	de 265€ à 1 400€
Appt. 2 chbres 6 pers.	de 270€ à 1625€

Tarif à la semaine



Résidence de 7 gros chalets de style haut-savoyard (pierre, bois, balcons sculptés) située à la sortie du village. Accès libre et gratuit à la piscine intérieure chauffée, extérieure chauffée (été), à la salle de sport, au sauna... Location semaine, week-end et court séjour.

www.residence-nemea.com

Réservez directement votre séjour | www.samoens.com • reservation@samoens.com • +33 (0)4 50 78 62 50







## LES CHAMBRES D'HÔTES

### Chalet Alpina 2 chambres



35 rue du Chevreret  
+33 (0)6 24 41 68 19  
info@chalet-alpina.com  
GPS : LON 6,734319 - LAT 46,083888

Nuitée de 70 à 100€

Dans une maison savoyarde traditionnelle, 2 chambres d'hôtes pour 2 et 3 personnes. Posée sur le versant ensoleillé de Samoëns, bordant la rivière le Clévioux, dans un environnement naturel et calme, à seulement 400m du centre du village.

[www.chalet-alpina.com](http://www.chalet-alpina.com)

### Les Fontaines 1 chambre



589 route des Fontaines  
+33 (0)6 61 16 43 62  
roger.curnier@wanadoo.fr  
GPS : LON 6,73831 - LAT 46,090079

Chambre double  
avec petit-déjeuner de 58 à 65€



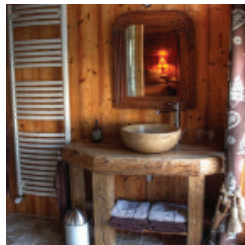
Belle chambre d'hôtes pour 2 personnes de 22 m<sup>2</sup>, mansardée et décorée avec soin. Vous apprécierez le confort, le calme et le grand Jacuzzi extérieur pour vous détendre après une journée de ski ou de randonnée.

[www.gitedesfontaines.com](http://www.gitedesfontaines.com)

Au cœur des Alpes, vivez dans une demeure de caractère où vous retrouverez une ambiance cosy cocooning, pour des vacances à la montagne comme on les rêve...



### La Ferme d'en Bas 4 chambres



Vallon d'en Bas  
+33 (0)6 83 59 91 13  
+33 (0)4 50 34 95 32  
vallonsdenbas@gmail.com  
GPS : LON 6,74096 - LAT 46,075627

Chambre double nuitée & petit-déjeuner	93€
Personne supp.	35€
Repas adulte vin & café compris	30€
Repas enfant	12€



Cette ancienne ferme aménagée avec soin est équipée d'un spa extérieur. Vous pourrez directement pratiquer la randonnée en montagne depuis la ferme. L'hiver, vous pourrez prendre les navettes gratuites de Skibus au pied de la ferme.

[www.vallonsdenbas.com](http://www.vallonsdenbas.com)



## LES GÎTES D'ÉTAPE ET DE SÉJOUR

### Gîte Les Moulins 15 lits



710 route des Moulins  
+33 (0)6 10 98 14 65  
gitedesmoulins@aol.com  
GPS : LON 6,73427 - LAT 46,085298

Nuitée	22€ à 24€
Week-end	286€ à 312€
Semaine	1000€ à 2200€

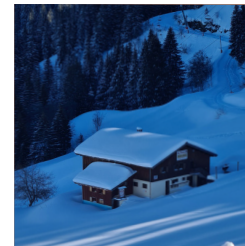


Gîte de séjour situé à 800m du centre du village de Samoëns, arrêt skibus devant l'entrée du gîte et à 2 km des remontées mécaniques. Idéal pour la famille, groupe d'amis ou randonneurs et petits centres de vacances.

[www.gitedesmoulins.com](http://www.gitedesmoulins.com)

Profitez du lieu rêvé pour des vacances en famille ou entre amis dans un hébergement collectif convivial authentique et à petit budget. Une étape également appréciée des randonneurs.

### Altclub 50 lits



1097 plateau des Saix - Samoëns 1600  
altclub1600@sfr.fr  
+33 (0)6 43 69 85 51  
+33 (0)6 31 15 08 37  
GPS : LON 6,696382 - LAT 46,04768

Tarifications des séjours sur devis.  
Agrément jeunesse et sport / éducation nationale.

Chalet ski aux pieds à 1600 m d'altitude, idéal pour l'organisation de séjours en pension complète, 1/2 pension ou gestion libre. Aurel & Camille vous accueillent dans une ambiance familiale et conviviale au cœur du Grand Massif. Ils seront présents sur place pour répondre au mieux à vos attentes.

[altclub1600.fr](http://altclub1600.fr)

Toutes les photos et descriptifs de nos appartements et chalets sont disponibles sur notre site internet [www.samoens.com](http://www.samoens.com), catégorie «mon hébergement», rubrique «locations de vacances»

Son versement est obligatoire. Elle est calculée par nuit et par personne :  
5 étoiles (\*) : 3,00€  
4 étoiles (\*) : 2,00€  
3 étoiles (\*) : 1,20€  
2 étoiles (\*) : 0,80€ 1 étoile (\*) : 0,70€

Après visite, les meubles classés respectent les nouvelles normes définies en 2009 par le législateur. La grille de classement va de 1 à 5 étoiles (\*). Les locations non classées (NC) n'ont pas fait l'objet d'une visite. Les descriptifs et informations sont fournis à titre déclaratif par le propriétaire et n'engagent en rien l'office de tourisme.

La taxe de séjour est collectée par le logeur et reversée à la commune pour l'amélioration de l'accueil touristique du village.





## LES VILLAGES DE VACANCES

### Village Club Cap France Le Bérrouze

58 chambres dont 4 PMR



\*\*\*\* Village vacances Cap France Le Bérrouze  
375 route de Taninges  
+33 (0)4 50 34 42 09  
contact@leberouze.com  
GPS : LON 6,717153 - LAT 46,085227

Pension complète 1 semaine	de 420 à 805€
Enfants de 3 à 15 ans	-10 à -30%
- 3 ans	Gratuit

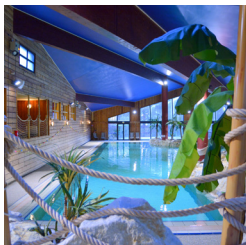


Séjours avec animation pour individuels, familles et groupes. En option: forfait et matériel de ski, raquettes, visites... Pendant les vacances scolaires: nursery, clubs enfants et ados. Nouveauté: salles de réception et séminaire, piscine couverte.

[www.leberouze.com](http://www.leberouze.com)

### \*\*\* AEC Vacances Les Becchi

109 chambres



\*\*\* AEC Vacances Les Becchi  
239 route du Grand-Massif  
+33 (0)4 50 02 90 74 (Réservation)  
contact@aec-vacances.com  
GPS : LON 6,726833 - LAT 46,078381

Tarif groupe	à partir de 20 pers.
3 mois - 15 ans	tarifs dégressifs
- 3 mois	Gratuit



A 300 m du centre de Samoëns et de la télécabine Grand Massif Express. Pension complète, clubs enfants de 3 mois à 17 ans, espace aquatique de 600 m<sup>2</sup> avec piscine couverte, sauna et hammam en accès libre. Idéal pour des vacances en famille ou entre amis et l'organisation de séjours groupes et séminaires.

[www.aec-vacances.com](http://www.aec-vacances.com)

Particulièrement adaptés aux familles et aux groupes, les villages de vacances à Samoëns proposent des séjours tout compris : hébergements, activités...tout en offrant un certain confort en chambres.

### Club Med

420 chambres



ΦΨΦΨ Club Med  
3868 route des Saix  
Samoëns 1600  
+33 (0)4 50 78 60 00  
gmaccres01@clubmed.com  
GPS : LON 6,702307 - LAT 46,054538



All Inclusive	à partir de 1445€ /par pers.
---------------	---------------------------------

Tarif à la semaine

Situé à 1600m d'altitude, au cœur du domaine skiable du Grand Massif bénéficiant d'une vue à 360° pour vous offrir des vacances inoubliables à la montagne. Inclus : Forfait et cours de ski, Encadrement enfants de 4 à 17 ans , Avec supplément : Encadrement enfants de 3 mois à 3 ans, Club Med SPA by Carita

[www.clubmed.fr](http://www.clubmed.fr)



## LES CENTRES DE VACANCES

### Les Fermes de Vercland

185 lits



727 route de Chez-Renard - Vercland  
+33 (0)4 50 34 42 32  
+33 (0)6 73 81 60 75  
contact@lesfermesdevercland.com  
GPS : LON 6,711805 - LAT 46,071568



Nuitée avec petit déjeuner	à partir de 25,50 €
1/2 pension	à partir de 37,50€
Pension complète	à partir de 46,50€

Un cadre naturel et l'authenticité d'un environnement montagnard préservé. Une ambiance conviviale et détendue. Une équipe à votre écoute.

[www.lesfermesdevercland.com](http://www.lesfermesdevercland.com)

Les centres de vacances proposent des séjours en hébergement collectif (scolaires, comités d'entreprises...). Un bon plan pour un séjour montagne à des prix avantageux, en groupe !





## LES REFUGES

Randonner en famille en montagne, dormir en refuge, rien de plus simple. Les refuges vous accueillent en plein cœur des montagnes septimontaines.

### Refuge de Gers



Lac de Gers  
+33 (0)9 87 88 18 69  
contact@refugedulacdegers.fr  
GPS : LON 6,717882 - LAT 46,076952

<b>Adulte</b> 1/2 pension	à partir de 70€
<b>Enfant (-12ans)</b> 1/2 pension	à partir de 60€



Nous vous accueillons au cœur du Grand Massif, isolé au milieu de la combe de Gers proche de la balise 21 de la piste des cascades. Venez faire une pause, et profitez d'un repas, d'une nuit dans un cadre comme coupé du temps.

[www.refugedulacdegers.fr](http://www.refugedulacdegers.fr)



## L'HÔTELLERIE DE PLEIN AIR

### \*\*\* Camping Le Giffre

Location de mobil-homes, emplacements camping-cars



1064 route du Lac aux Dames - La Glière  
+33 (0)4 50 34 41 92  
camping.samoens@wanadoo.fr  
www.camping-samoens.com  
GPS : LON 6,71771 - LAT 46,077012

<b>Emplacement 2 pers.</b>	de 15 à 23€
<b>Électricité / jour</b> 6 ou 10amp	de 3,80 à 10€
<b>1 semaine</b> Mobil-home, Chalet, Roulotte	de 220 à 680€
<b>Nuitée</b> Mobil-home, Chalet, Roulotte	75 à 110€

Tarif hiver 2021/2022



Passez vos vacances dans un cadre magique et un dépaysement complet. À proximité : base de loisirs et accès aux pistes de ski de fond.

[www.camping-samoens.com](http://www.camping-samoens.com)

Un emplacement idéal pour des vacances nature et un séjour à petits prix à la montagne, tout en profitant de toutes les activités de Samoëns (à proximité de la base de loisirs et de la télécabine du Grand Massif Express) !

### \*\*\* Location de Mobil-homes



1064 route du Lac aux Dames  
+33 (0)6 16 19 60 00  
contact@chevrot-loisirs.com  
GPS : LON 6,717882 - LAT 46,076952

<b>Mobil-home 4/8 pers.</b> 2 à 3 chambres	de 290 à 823 €
---	----------------

Tarif à la semaine

Location de mobil-homes situés sur le camping de Samoëns à 100 mètres de la télécabine du Grand-Massif Express (qui vous mène au pied des pistes). Mobil-homes 2 à 3 chambres pour 4 à 8 personnes conçus pour les hivers de montagne avec 2 systèmes de chauffage.

[www.chevrot-loisirs.com](http://www.chevrot-loisirs.com)

### Borne Flot Bleu



1064 route du Lac aux Dames  
+33 (0)4 50 34 41 92  
camping.samoens@wanadoo.fr  
GPS : LON 6,718397 - LAT 46,076982

<b>Tarif</b>	6€
--------------	----

Mise à disposition d'une borne Flot Bleu qui permet aux camping-caristes la vidange des «eaux grises» et des «eaux noires», la distribution d'eau et l'alimentation d'appoint en électricité. Accessible 24h/24 et 7j/7.

[www.camping-samoens.com](http://www.camping-samoens.com)



## LES RÉSIDENCES LOCATIVES

### Chalet l'Aéro



Plateau des Saix  
+33 (0)4 50 54 73 79  
contact@aero1607.com  
GPS : LON 46,05325 - LAT 6,696038

Chambre double avec petit-déjeuner	de 74 à 143€
Chambre 4 pers. 1 nuit	de 111 à 143€
Suite 2-4 pers. 1 semaine	de 696 à 997€
Suite 6 pers. 1 semaine	de 997 à 1600€

Situé à Samoëns 1 600 sur un site exceptionnel au cœur d'un alpage, l'Aéro bénéficie d'une vue panoramique de la vallée du Giffre. Logements spacieux et confortables. 5 chambres, 6 suites. Accessible en voiture.

[www.aero1607.com](http://www.aero1607.com)

### Résidence Flor'Alp



126 avenue Cognacq-Jay  
+33 (0)4 56 37 45 47  
+33 (0)6 85 02 75 21  
contact@residence-floralp.com  
GPS : LON 6,72389 - LAT 46,082758

Meublé 2-4 pers. 52m²	de 400 à 850€
Meublé 4-5 pers. 65m²	de 600 à 1050€
Meublé 8-10 pers. 110m²	de 1440 à 2345€

Tarif à la semaine

6 meublés classés 3 étoiles. À proximité de tous services, appartements spacieux de grand confort, de 52 à 110m². Ouvert à l'année. Parking privatif et garage. Draps fournis. Accès Wifi.

[www.residence-floralp.com](http://www.residence-floralp.com)

Les "résidences locatives" (appellation non officielle) regroupent 5 appartements minimum gérés par un seul propriétaire.



### Résidence Maison Salina-Pellissier



15 Grande Rue  
+33 (0)4 50 34 40 07  
contact@samoens-location.com  
GPS : LON 6,725779 - LAT 46,083531

Studio 2 pers.	de 322 à 546€
Studio 4 pers.	de 364 à 630€
Appt. 4 pers.	de 399 à 763€
Appt. 6 pers.	de 399 à 889€

Tarif à la semaine.

Possibilité de courts séjours/vacances scolaires.

5 appartements spacieux et lumineux dans une maison rénovée au cœur de la station de Samoëns, à proximité des commerces et activités sportives et culturelles. Un accueil familial vous attend pour votre séjour à Samoëns.

[www.samoens-location.com](http://www.samoens-location.com)

## LES RÉSIDENCES LOCATIVES



### Résidence Le chalet des Granges



62 avenue des Loisirs  
Le Bourg  
+33 (0)4 50 34 40 74  
maurice.coffy@wanadoo.fr  
GPS : LON 6,721659 - LAT 46,083799

Appt. 2/4 pers. 35m²	de 415 à 840€
Appt. 4/5 pers. 55m²	de 550 à 1105€
Appt. 4/6 pers. 58m²	de 650 à 1280€
Appt. 4/8 pers. 64m²	de 735 à 1730€

Tarif à la semaine



Chalet au charme savoyard composé de 8 appartements chaleureux, situé dans un grand parc de 3 000 m², au cœur du village. Le chalet des Granges se trouve à 150 m de l'office de tourisme. Arrêt ski bus gratuit.

[www.appartement-samoens.com](http://www.appartement-samoens.com)

### Résidence Les Glaciers



40 rue de la Gare  
+33 (0)4 50 34 40 06  
contact@hotellesglaciers.com  
GPS : LON 6,723555 - LAT 46,082743

2 pièces 4 pers. 38m²	de 595 à 1050€
2 pièces 4 pers. 48m²	de 700 à 1085€
2 pièces 5 pers. 48m²	de 770 à 1155€
3 pièces 4/5 pers. 60m²	de 875 à 1260€

Tarif à la semaine

Chalet composé de 10 chaleureux studios et appartements situés au cœur du village, face à l'office du tourisme (arrêt ski bus gratuit) et à l'ESF, vous trouverez tous les commerces à proximité, wifi gratuit, lits faits à votre arrivée, linge de toilette fournis, local à ski.

[www.residencelesglaciers.com](http://www.residencelesglaciers.com)

### Résidence Terresens Le Pré d'Anne-Chloé



Lieu-dit Les Moulins  
+33 (0)4 28 39 43 95  
booking@terresens.com  
GPS : LON 6,721659 - LAT 46,083799

2 pièces 4-6 pers. 46m²	de 720 à 1800€
3 pièces 4-6 pers. 59m²	de 800 à 2030€
5 pièces 8-10 pers. 66m²	de 1350 à 3300€
6 pièces 10-12 pers. 92m²	de 1600 à 3950€

Tarif à la semaine



Cette petite résidence répartie en 3 chalets, propose 9 appartements pour une capacité de 4 à 12 personnes. Dotée de prestations haut de gamme, tous les appartements disposent d'une terrasse ou d'un balcon.

[www.appartement-samoens.com](http://www.appartement-samoens.com)

### Résidence Giffre et Clesson - Dahu Compagnie



432-434 avenue du Giffre  
+33 (0)4 50 34 92 96  
info@dahu1951.com  
GPS : LON 6,72123 - LAT 46,080108

Studio 2/3 pers.	à partir de 347€
Appt. 4/6 pers.	à partir de 623€
Appt. 6/8 pers.	à partir de 847€
Appt. 8/10 pers.	à partir de 1176€

Tarif à la semaine

Nos maisons situées en face de la télécabine et à 300m du centre village, nous proposons des appartements confortables de 2 à 10 personnes. Vue dégagée, balcon exposé plein sud, parking privé, local à ski... L'indispensable pour des vacances agréables.

[www.dahu1951.com](http://www.dahu1951.com)

## LES RÉSIDENCES LOCATIVES



### Chalet Résidence les 7 Monts



Place des 7 Monts  
+33 (0)4 50 34 40 58  
+33 (0)6 07 79 61 27  
contact@7monts.com  
GPS : 46°54' N 6°43' 27"

3 studios 4 pers. 25m <sup>2</sup> & 30m <sup>2</sup>	de 560 à 756€
1 appt. 4/6 pers. 50m <sup>2</sup>	de 1120 à 1540€
1 appt. 6/8 pers. 60m <sup>2</sup>	de 1400 à 1890€
2 appt. 10/12 pers. 130m <sup>2</sup>	de 2750 à 4200€

Tarif à la semaine



Résidence composée de 7 logements située dans le centre du village à proximité de tous services et commerces, piscine extérieur d'été (30°) et d'hiver (37°), sauna, spa, salle de jeux, jardin ombragé, parking privé.

[www.7monts.com](http://www.7monts.com)

### Résidence La Maison de la Régence



Place des Dents-Blanches  
+33 (0)4 50 96 64 80  
+33 (0)6 61 86 43 42  
+33 (0)4 50 10 10 11  
(centrale de réservation gîte de france)  
contact@ab-location.com  
GPS : LON 6,728306 - LAT 46,083587

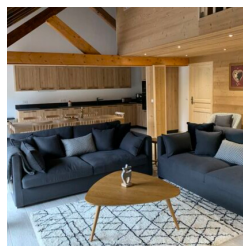
Meublé 5 pers. 70m <sup>2</sup>	de 650 à 1330€
Meublé 5 pers. 80m <sup>2</sup>	de 690 à 1380€
Meublé 7 pers. 100m <sup>2</sup>	de 850 à 1830€

Tarif à la semaine

Situation exceptionnelle pour cette vieille demeure historique de 1660. Parking 200m<sup>2</sup> parc 500m<sup>2</sup> vue dégagée sur les montagnes. 5 appartements 3 étoiles avec 2 salles de bains et 2 WC indépendants, lits faits à l'arrivée 6 ou 8 couchages possibles sur demande.

[www.ab-location.com](http://www.ab-location.com)

### La maison du tailleur de pierre



864 Route de Sixt  
+33 (0)608 82 39 34  
contact@7monts.com  
GPS : 6,73934 - LAT 46,078173

Noël, Nouvel An, Vacances de février	3000€
Janvier	2000€
Mars hors vacances scolaires	2200€
Hors saison de ski	1200€

Tarif à la semaine - Base de 10 pers. TTC - Ménage inclu



Dans une résidence entièrement rénovée à 5 minutes à pied du centre du village ski bus en face de la résidence. Très beaux appartements spacieux de 100 m<sup>2</sup> et plus pour 10 personnes très confortables.

### SARL Lou Izès - Résidence Le Corzolet



218 route des Mouilles  
+33 (0)4 50 34 46 97  
andrePELLISSIER@wanadoo.fr  
GPS : LON 6,719888 - LAT 46,086857

Appt. 2/5 pers.	de 280 à 880€
Appt. 6/13 pers.	de 600 à 2180€
Chalet 4 pers. Le Tavallent	de 490 à 840€
Chalet 11 pers. Le Cahu	de 1000 à 2500€

Tarif à la semaine



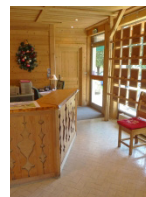
5 meublés 3 étoiles. La famille Pellissier vous propose des appartements de grand confort avec toutes les commodités que vous attendez. Retrouvez également ses chalets 4 étoiles situés eux aussi dans le village. Locations allant de 2 à 15 personnes.

[www.location-pellissier.com](http://www.location-pellissier.com)

## LES AGENCES DE LOCATIONS

Spécialistes de la location avec cartes et garanties professionnelles, les agences apportent un service complet aux locataires pendant leur séjour. Elles proposent un choix important de locations, des séjours tout compris ou encore des promotions.

### AGENCE DU GIFFRE



15 avenue du Giffre / BP12  
+33 (0)4 50 34 41 14  
location@agence-du-giffre.com  
info@agence-du-giffre.com

L'agence du Giffre propose : transactions, gestion locative et locations de vacances (weekend, semaine et année), environ 100 locations (appartements, chalets) de 2 à 15 pers et à l'année. Organisation de séjours tout compris ou personnalisés. Assurance annulation et garantie neige offerte.

[www.agence-du-giffre.com](http://www.agence-du-giffre.com)



### AGENCE IMMO 2000



Résidence Samoëns Soleil  
+33 (0)4 50 34 99 67  
contact@immo-samoens.com

#### LOCATION - TRANSACTION - CONCIERGERIE

L'agence Immo 2000 propose une offre locative allant du studio au chalet haut de gamme. Possibilité de courts-séjours hors vacances scolaires. Nous proposons un service de conciergerie / remise des clés aux propriétaires.

[www.immo-samoens.com](http://www.immo-samoens.com)

### NICOLAS THIBON IMMOBILIER SAMOËNS



AGENCE DU GROUPE THIBON IMMOBILIER  
77 Rue des Glaciers - Galerie des Dents Blanches  
+33 (0)4 50 53 60 99  
immo.samoens@groupethibon.com

#### TRANSACTION - LOCATION - CONCIERGERIE - PROGRAMMES NEUFS

Nicolas Thibon Immobilier, agence du Groupe Thibon Immobilier, c'est une équipe de professionnels efficaces à votre écoute toute l'année pour vous accompagner dans vos projets immobiliers.

[www.thibon-immobilier.com](http://www.thibon-immobilier.com)

## LES AGENCES RÉCEPTIVES

Ces opérateurs ont eux aussi une excellente maîtrise du territoire et de ses prestataires ainsi qu'une connaissance des attentes des clients qui leur permettent une organisation optimale de séjours sur mesure.

### AEREAU VOYAGES



Le Clos Pitton  
+33 (0)4 50 34 42 72  
info@alpes-seminaires.com

L'agence Aéreo est l'agence leader dans les Alpes pour l'organisation de vos séminaires, incentives, convention et tout événement d'entreprise sur mesure. Conseil, Organisation et Assistance.

[www.alpes-seminaires.com](http://www.alpes-seminaires.com)

### ALPS ACCOMMODATION



35 clos du Clévieux  
+33 (0)4 50 98 50 56  
info@alpsaccommodation.com

Alps Accommodation offre 80 appartements et chalets de haut standing en location à Samoëns. Très bien situés, nouvellement construits ou récemment rénovés avec d'excellentes installations, piscines, cheminées, spas et saunas.

[www.alpsaccommodation.fr](http://www.alpsaccommodation.fr)





**SAMOËNS**  
village

## LES LOCATIONS DE PARTICULIER À PARTICULIER

Vous souhaitez savourer à 200% l'air pur de la montagne, la quiétude de ses somptueux paysages ou encore l'évasion qu'inspire la vallée du Giffre ? Ne cherchez plus : c'est à Samoëns que vous trouverez votre pied-à-terre. Un choix considérable de locations s'offre à vous : appartements, chalets, au coeur du village septimontain ou dans l'un de ses hameaux, vous n'avez plus qu'à faire votre sélection.

*À vous de jouer !*

### LÉGENDE DES PICTOGRAMMES



## STUDIOS

### \*\*\* Bellec Alain



31 m<sup>2</sup> / 4 pers. / Semaine : 250 > 500€  
Les Sorbiers  
459 rue des Drugères  
+33 (0)6 09 36 91 26  
alainmoniquebellec@wanadoo.fr



### \*\*\* Curnier Roger et Christiane - Les Fontaines - Tuet



35 m<sup>2</sup> / 4 pers. / Semaine : 250 > 560€  
589 route des Fontaines  
+33 (0)4 50 34 43 62  
roger.curnier@wanadoo.fr  
www.gitedesfontaines.com



### \*\*\* Lange-Gallet Josette - Amarillys 106



29 m<sup>2</sup> / 2 pers. + 1 enfant / Tarif : voir avec le propriétaire  
145 route des Billets  
+33 (0)6 64 93 65 42  
jo.gallet@orange.fr



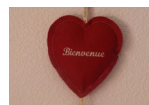
### \*\* Bethanie 40



25 m<sup>2</sup> / 4 pers. / Semaine : 250 > 620 €  
Résidence Béthanie - N°40  
89 route de Lapiaz  
+33 (0)4 77 72 42 43 / +33 (0)6 03 11 02 75  
jdcolliery@gmail.com



### \*\* Bideau Pillault - Septimontain A31



20 m<sup>2</sup> / 4 pers. / Semaine : 340€ > 530€  
Rue du Fer à Cheval  
+33 (0)247 731 165 / +33 (0)6 70 91 40 82 / +33 (0)6 42 32 05 98  
bideaupascal@wanadoo.fr  
loc.samoens.pagesperso-orange.fr



### \*\* Espaces-Lichens 006



27 m<sup>2</sup> / 4 pers. / Semaine : 250 > 500€  
Les Espaces, Lichens  
83 impasse des Chardons Bleus  
+33 (0)6 78 30 72 50 / +33 (0)1 46 38 99 32 / +33 (0)6 81 07 05 68  
yvonnepoidevin@orange.fr



### \*\* Espaces-Lichens 205



29 m<sup>2</sup> / 4 pers. / Tarif : voir avec le propriétaire  
Résidence Les Espaces  
+33 (0)6 19 39 27 96 (en priorité) / +33 (0)3 21 94 43 05  
patricia.hagnere@orange.fr



### \*\* Etchelecou Antoine



15 m<sup>2</sup> / 2 pers. / Semaine : 200 > 420€  
Les Dorines, studio n°202  
Résidence les Espaces  
+33 (0)6 77 86 19 23 / +33 (0)2 47 63 15 73  
antoine.etchelecou@sfr.fr



### \*\* La Grenette



19 m<sup>2</sup> / 3 pers. / Semaine : 200 > 480€ / Nuitée : 40 > 50€ /  
Week-end : 100 > 150€  
7 rue des Billets - Appartement 208  
+33 (0)4 50 89 46 40 / +33 (0)7 70 93 09 11  
ff74.fernandes@gmail.com



### \*\* Rigoux Yvette - Espaces-Lichens 306



28 m<sup>2</sup> / 4 pers. / Tarif : 300 > 520€  
Les Lichens  
+33 (0)4 50 37 08 79 / +33 (0)6 73 62 99 54  
yvette.rigoux@gmail.com  
yvette.rigoux.free.fr



### \* Lemaire Caroline - Le carlina B23



20 m<sup>2</sup> / 2 pers. / Semaine : 265 > 480€  
112 route de Sixt  
+33 (0)1 45 93 96 40 / +33 (0)6 24 40 38 89  
carolemairebrondel@gmail.com



### \* Mornet Guy



20 m<sup>2</sup> / 4 pers. / Tarif : voir avec le propriétaire  
Le Septimontain Sud  
+33 (0)1 34 51 49 48 / +33 (0)6 71 92 07 53  
mgmornet@free.fr



### Bernier Marie - Le Septimontain - studio cabine



4 pers. / Semaine : 390€ > 470€. Week-end : 120€ > 150€. Nuit : 40€ > 60€  
161 avenue du fer à cheval  
+33 (0)6 82 85 74 85  
berniermarie@orange.fr



### Cuvillier Christian - Septimontain B16



20 m<sup>2</sup> / 4 pers. / Semaine : 250 > 550€  
Le Septimontain B n°16  
161 avenue du Fer à Cheval  
+33 (0)6 88 12 16 06 / +33 (0)6 45 74 24 76 / +33 (0)3 28 22 28 38  
chrcuvillier@wanadoo.fr



### Cuvillier Christian - Septimontain C30



20 m<sup>2</sup> / 4 pers. / Semaine : 250 > 550€  
Le Septimontain Sud C n°30  
161 avenue du Fer à Cheval  
+33 (0)6 88 12 16 06 / +33 (0)6 45 74 24 76 / +33 (0)3 28 22 28 38  
chrcuvillier@wanadoo.fr



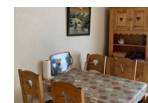
### Delépine Jean-Loup - Septimontain B34



20 m<sup>2</sup> / 4 pers. / Semaine : 320 > 590€  
Le Septimontain Sud B n°34  
161 avenue du Fer à Cheval  
+33 (0)6 32 36 58 39  
francinedelepine@orange.fr



### Septimontain C7



18 m<sup>2</sup> / 4 pers. / Semaine : 300 > 550€  
161 Avenue du fer à Cheval  
+33 (0)6 03 01 33 60  
yannvaugois@gmail.com



## SÉJOUR & 1 CHAMBRE

### \*\*\* Bazile J. François - Frahans



36 m<sup>2</sup> / 4 pers. / Semaine : 250 > 620€  
Les Frahans  
+33 (0)4 50 34 96 07  
jief.bazile@orange.fr  
www.les-frahans.com



### \*\*\* Furtin Paul - Sylvania 2



35 m<sup>2</sup> / 4 pers. / Semaine : 320 > 690€  
Le Sylvania  
+33 (0)3 85 57 25 04 / +33 (0)6 20 55 11 82  
pj.furtin@sfr.fr



### \*\*\* Gauthier Gilbert et Christiane - La Maison près de la fontaine



31 m<sup>2</sup> / 4 pers. / Semaine : 290 > 620€  
172 chemin des Chenêts  
+33 (0)6 38 64 13 68 / +33 (0)4 50 90 12 86  
gauthiersk@orange.fr



### \*\*\* Heinrich Michel - Résidence du Lac



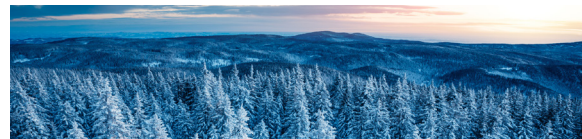
42 m<sup>2</sup> / 4-5 pers. / Semaine : 350 > 700€  
245 avenue des Loisirs  
+33 (0)6 45 45 22 06 / +33 (0)6 01 38 06 27  
sci.samoens74@gmail.com  
scisamoens74.wikisite.com/samoens-vacances  
location-appartement-samoens.weebly.com



### \*\*\* Horlaville Gérard et Enrica - Gîte Les Aroles



35 m<sup>2</sup> / 3 pers. / Semaine : 320 > 570€  
137 rue des Frahans  
+33 (0)4 50 89 54 00 / +33 (0)6 22 29 56 55  
e.horla@orange.fr  
https://samoens.com/location-dappartements/gite-les-aroles/



### \*\*\* Lange-Gallet Josette - Pas au Loup B5



45m<sup>2</sup> / 4pers. / Semaine : Tarif : voir avec le propriétaire  
1038 route du Lac aux Dames  
+33 (0)6 64 93 65 42  
jo.gallet@orange.fr



### \*\*\* Pellissier Paulette - Marguerite



42 m<sup>2</sup> / 4 pers. / Semaine : 360 > 740€  
59 rue du Parc  
+33 (0)4 50 34 43 07  
contact@samoens-location.com  
www.samoens-location.com



### \*\*\* Pellissier Paulette - Bleuét



46 m<sup>2</sup> / 4 pers. / Semaine : 350 > 740€  
59 rue du Parc  
+33 (0)4 50 34 43 07  
contact@samoens-location.com  
www.samoens-location.com



### \*\*\* Lampin Christian - Jardin des neiges B 13



25m<sup>2</sup> / 4pers. / Semaine : 280 > 620€  
Le Jardin des Neiges B13  
+33 (0)6 68 59 22 07  
lampin.christian@orange.fr



### \*\*\* Lestien Olivier et Louisa - Gîte du Vionnet



32 m<sup>2</sup> / 3 pers. / Semaine : 390 > 445€  
20 chemin du Vionnet  
+33 (0)6 72 70 00 69 / +33 (0)9 75 73 49 13  
olivier.lestien@wanadoo.fr  
www.giteduviennet.fr



### \*\*\* Simond Sylvie et François - Chalet des fleurs



38 m<sup>2</sup> / 4 pers. / Semaine : 350 > 750€  
100 allée de la piaz  
+33 (0)6 26 82 57 63  
francois-simond@wanadoo.fr  
www.location-montagne-flaine-samoens74.webnode.fr



### \*\* Schwinn Claude - Espaces-Edelweiss 201



35 m<sup>2</sup> / 6 pers. / Semaine : 300 > 700€  
Résidence les Espaces  
+33 (0)6 89 10 77 32 / +33 (0)3 87 65 22 55  
schwinn.claudef@wanadoo.fr



### \*\* Sewielski Catherine



28 m<sup>2</sup> / 5 pers. / Semaine : 200 > 500€  
Les Lichens - Appartement n°105  
83 impasse des Chardons bleus  
+33 (0)5 46 02 09 33 / +33 (0)6 88 18 12 74  
sew-bernard@wanadoo.fr



### \*\* Roualet Christiane - Les Dents Blanches



36 m<sup>2</sup> / 4 pers. / Semaine : 350 > 650 €  
78 avenue Cognac-Jay  
+33 (0)5 25 80 44 66 / +33 (0)6 29 02 39 15  
ch.roualet@orange.fr  
www.les-eterloux-de-samoens.fr



### Anthonioz-Descombes Yolande et François



38 m<sup>2</sup> / 4/5 pers. / Semaine : 320 > 680€  
Résidence Les Sues d'en Haut  
+33 (0)6 98 76 04 84 / +33 (0)4 50 77 44 49  
fdescombes@hotmail.fr



### Blanc Céline - Samoëns Soleil 2



25m / 5pers. / Tarif : 275 > 520€  
72, Rue des billets - Samoëns village  
+33 (0)6 28 68 69 44  
celineblanc74340@hotmail.com



### Blandin Philippe



31 m<sup>2</sup> / 5 pers. / Tarif : voir avec le propriétaire  
Les Fougères  
+33 (0)3 44 05 03 87 / +33 (0)6 07 51 22 56



### Bertrand Jean-Claude - Le Moëntieu



32m<sup>2</sup> / 2/3 pers. / Semaine : 370 > 595€  
712 route de plampraz  
+33 (0)6 50 25 18 29 / +33 (0)6 63 13 73 79  
jcbertrand74@aol.com



### Derancourt - le Septimontain



33 m<sup>2</sup> / 5/6 pers. / Semaine : 390 > 680€  
161 avenue du Fer-à-Cheval  
+33 (0)6 14 70 87 55 / +33 (0)3 21 41 24 64  
jlderancourt@ordnet.fr  
www.jlderancourt.com



### Le cléveux n°4



30 m<sup>2</sup> / 4 pers. / Semaine : 750 > 900€  
Place de la grenette, Immeuble «le cléveux»  
+33 (0)6 43 92 43 55  
elsa.birman@protonmail.com



### Meunier - La Table de Fiftine



50 m<sup>2</sup> / 4 pers. / Semaine : à partir de 950€  
612 chemin de la Cour  
+33 (0)4 50 34 10 29  
latabledefiftine@gmail.com  
www.latabledefiftine.com



### Molter Gilles et Christine - Le Clos des Loirs



30 m<sup>2</sup> / 6 pers. / Semaine : 400 > 700€  
32 route du Nant d'Antoine - Appartement n°8  
+33 (0)6 03 17 82 03  
samoens@famille-molter.fr  
www.appartement-samoens.fr



### Palin Emilie - Maison Meuse Appartement Longchamps



38 m<sup>2</sup> / 6 pers. / Semaine : 325 > 825€  
258 avenue du Fer-à-Cheval - Les Billets  
+33 (0)6 24 26 72 75  
courdcriou@hotmail.fr  
www.location-samoens-criou.com



### Palin Emilie - Maison Meuse Appartement Villotte



40 m<sup>2</sup> / 6 pers. / Semaine : 325 > 825€  
258 avenue du Fer-à-Cheval - Les Billets  
+33 (0)6 24 26 72 75  
courdcriou@hotmail.fr  
www.location-samoens-criou.com



### Passy Michel



40 m<sup>2</sup> / 5 pers. / Tarif : voir avec le propriétaire  
Le Bellevue  
+33 (0)4 50 98 26 52



### Pegaz Christophe



45 m<sup>2</sup> / 5 pers. / Tarif : 450 > 1000€  
306 avenue des loisirs, Bâtiment F, Appartement 1  
+33 (0)6 15 16 10 11  
christophepegaz@gmail.com



### Prudhomme Gérard



43 m<sup>2</sup> / 6 pers. / Semaine : 300 > 550€  
Les Dents-Blanches  
+33 (0)6 86 92 27 63  
gemo.prudhomme@orange.fr



### Riondel Thierry - Clos Moccand 101



42m<sup>2</sup> / 2-3 pers. / Semaine : 400€  
101 route du clos moccand  
thierry.riondel@hotmail.com



### Raymond-Chevallier Laetitia - La Grange de 1731



65 m<sup>2</sup> / 2 pers. / Tarif : voir avec le propriétaire  
75, chemin des Longes  
+33 (0)6 36 66 09 03  
laetitia.raymondchevallier@gmail.com



### Schuler Ginette et Jean



32 m<sup>2</sup> / 6 pers. / Semaine : 325 > 625€  
Le Lavieu  
+33 (0)3 88 83 61 17 / +33 (0)6 85 18 09 22  
jean.schuler@dbmail.com



## SÉJOUR & 2 CHAMBRES

### \*\*\*\* Les Chalets d'Anais - Barbier - Chalet Rose des Alpes 1



88 m<sup>2</sup> / 6 pers. / Semaine : 850 > 2090€  
90 route du Grand-Massif  
+33 (0)4 50 34 13 98  
contact@leschaletsdanais.fr  
www.leschaletsdanais.com



### \*\*\*\* Les Chalets d'Anais - Barbier - Chalet Rose des Alpes 2



80 m<sup>2</sup> / 6 pers. / Semaine : 850 > 2090€  
90 route du Grand-Massif  
+33 (0)4 50 34 13 98  
contact@leschaletsdanais.fr  
www.leschaletsdanais.com



### \*\*\*\* Les Chalets d'Anais - Barbier - Chalet Rose des Alpes 3



70 m<sup>2</sup> / 4 pers. / Semaine:670 > 1700€  
90 route du Grand-Massif  
+33 (0)4 50 34 13 98  
contact@leschaletsdanais.fr  
www.leschaletsdanais.com



### \*\*\* Bianco Christine - Arc-en-ciel



72 m<sup>2</sup> / 4 pers. / Semaine : 590 > 1110€  
4 route de Plampraz - Sous le crêt  
+33 (0)6 10 14 93 74  
christine@oratoirechalet.com  
www.locations-chalet-samoens.com



### \*\*\* Bianco Christine - Celeste



77 m<sup>2</sup> / 4 pers. / Semaine : 640 > 1160€  
4 route de Plampraz - Sous le crêt  
+33 (0)6 10 14 93 74  
christine@oratoirechalet.com  
www.locations-chalet-samoens.com



### \*\*\* Favry-Bourget Brigitte et Bourget Jacques - Mirolda



53 m<sup>2</sup> / 4 pers. / Semaine : 380 > 1090€  
Résidence Lou Tibolire  
+33 (0)6 87 62 09 44  
bfavrybourget@gmail.com



## LES LOCATIONS DE PARTICULIER À PARTICULIER

Samoëns village

### \*\*\* Chalet Yak & Yeti - Simon Violaine



91 m<sup>2</sup> / 6 pers. / Semaine : 360 > 980€  
501 route de Lachat  
+33 (0)4 50 34 12 36 / +33 (0)6 45 35 13 28  
helsimon@orange.fr  
www.chaletyaketyeti.com



### \*\*\* Curnier Roger et Christiane - Les Fontaines - Criou



50 m<sup>2</sup> / 5 pers. / Semaine : 360 > 760€  
589 route des Fontaines  
+33 (0)4 50 34 43 62  
www.gitedesfontaines.com



### \*\*\* Appartement Mickey



80 m<sup>2</sup> / Semaine : 650 > 950€  
Les Moulins  
+33 (0)4 50 34 41 30 / +33 (0)6 73 93 99 05  
phiphix@gmail.com



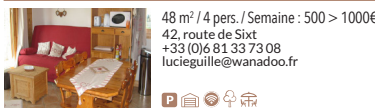
### \*\*\* Fois Salvatore et Lucette - La Courtione



75 m<sup>2</sup> / 6 pers. / Semaine : 500 > 890€  
505 route du Villard  
+33 (0)4 50 34 93 25 / +33 (0)6 86 30 42 06  
contact@grangeduvillard.com  
www.grangeduvillard.com



### \*\*\* Guillemaille Lucie et Philippe - Écrins Étoilés C5



48 m<sup>2</sup> / 4 pers. / Semaine : 500 > 1000€  
42, route de Sixt  
+33 (0)6 81 33 73 08  
lucieguille@wanadoo.fr



### \*\*\* Lou Paquis Le Petit - Clara Cantos



5 pers. / Tarif : voir avec le propriétaire  
19 chemin des Genièvres  
+33 (0)6 80 75 96 91  
loupaquis@outlook.com  
www.loupaquisalpes.com



### \*\*\* Davergne Xavier - Gîte Le Bois de Lune



39 m<sup>2</sup> / 4 pers. / Semaine : 400 > 680€  
218 chemin de l'Eterpaz - Vallon d'en haut  
+33 (0)4 50 34 26 81 / +33 (0)6 17 93 62 72  
davergne.xavier@neuf.fr  
www.gitesamoens.com



### \*\*\* Davergne Xavier - Le Sabot de Vénus



39 m<sup>2</sup> / 4 pers. / Semaine : 400 > 680€  
218 chemin de l'Eterpaz - Vallon d'en haut  
+33 (0)4 50 34 26 81 / +33 (0)6 17 93 62 72  
davergne.xavier@neuf.fr  
www.gitesamoens.com

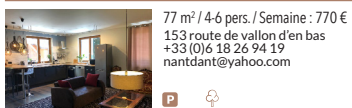


### \* Firinu Maryline - Appartement dans chalet, Le Villard



50 m<sup>2</sup> / 6 pers. / Tarif : 360 > 400€  
163 Impasse de La scierie, le Villard  
+33 (0)4 50 34 92 94 / +33 (0)6 17 55 53 91  
samoens-villard@orange.fr

### Anna Tichkova - Le Nant d'Ant



77 m<sup>2</sup> / 4-6 pers. / Semaine : 770 €  
153 route de valdon d'en bas  
+33 (0)6 18 24 94 19  
nantdant@yahoo.com



### Gîte rural La Gentiane - Jay Eric



65 m<sup>2</sup> / 5 pers. / Semaine : 270 > 380€  
Gîte les Armailis  
805 route des Mouilles  
+33 (0)4 50 34 48 34 / +33 (0)6 77 44 49 94  
armailis74@gmail.com



### Gîte rural La Nivéole - Jay Eric



59 m<sup>2</sup> / 5 pers. / Semaine : 270 > 380€  
Gîte les Armailis  
805 route des Mouilles  
+33 (0)4 50 34 48 34 / +33 (0)6 77 44 49 94  
armailis74@gmail.com



### Jaÿ Pascale - Chez Pascale - L'Edelweiss



65 m<sup>2</sup> / 4 pers. / Tarif : voir avec le propriétaire  
Plampraz  
+33 (0)4 50 34 97 67 / +33 (0)6 72 80 09 14  
chezpascale@yahoo.fr



### Jaÿ Pascale - Chez Pascale - Gentiane jaune



70 m<sup>2</sup> / 8 pers. / Semaine : Tarif : voir avec le propriétaire  
Plampraz  
+33 (0)4 50 34 97 67 / +33 (0)6 72 80 09 14  
chezpascale@yahoo.fr



### Cardenas Nelly et josé - Les Rhodos



71 m<sup>2</sup> / 6-8 pers. / Tarif : 1500 > 1600€  
726 route du Grand Massif  
+33 (0)3 23 77 39  
j.cardenas@wanadoo.fr



### Dahuron-Colas



34 m<sup>2</sup> / 6 pers. / Tarif : voir avec le propriétaire  
Le Septimontain B 39  
+33 (0)2 54 77 63 83  
jacqueline-dahuron.colas@orange.fr  
colas.jacqueline.free.fr



### David Yasmine - Appartement Patnne



60 m<sup>2</sup> / 6 pers. / Semaine : 500 > 800€  
Les Drugères  
+33 (0)4 50 34 41 30 / +33 (0)6 73 93 99 05  
phiphix@gmail.com



### Montagne - La Table de Fifine



65 m<sup>2</sup> / 4 pers. / Semaine : à partir de 500€  
612 chemin de la Cour  
+33 (0)4 50 34 10 29  
latabledefifine@gmail.com  
www.latabledefifine.com



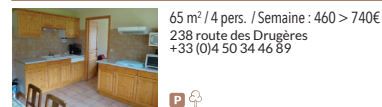
### Pellissier Françoise - Maison Saint Michel



70 m<sup>2</sup> / 6 pers. / Semaine : 320 > 950€  
38 route du Grand massif - Les Billets  
+33 (0)4 50 34 98 12 (en fin de journée ou le soir)  
+33 (0)6 81 25 55 17 (en fin de journée ou le soir)  
jean-paul.pellissier@wanadoo.fr



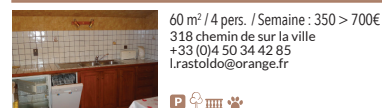
### Rannaud-Favre Auguste - Le Grenainor n°2



65 m<sup>2</sup> / 4 pers. / Semaine : 460 > 740€  
238 route des Drugères  
+33 (0)4 50 34 46 89



### Rastoldo Jean-Pierre - Villa Tamaris



60 m<sup>2</sup> / 4 pers. / Semaine : 350 > 700€  
318 chemin de sur la ville  
+33 (0)4 50 34 42 85  
l.rastoldo@orange.fr



## SÉJOUR & 3 CHAMBRES

### \*\*\*\* Ward-Lee Tom - Alps Accommodation - Appartement Moccand



90 m<sup>2</sup> / 8 pers. / Tarif : voir avec le propriétaire  
Chef lieu - 35 Clos du Genievre  
+33 (0)4 50 98 50 56  
info@alpsaccommodation.com  
www.alpsaccommodation.fr



### \*\*\*\* Zaffuto Serge et Françoise - La Ferme de Machamp



143 m<sup>2</sup> / 10 pers. / Semaine : 875 > 2800€  
295 route de Secouen d'en Bas  
+33 (0)6 37 74 37 41  
serge.zaffuto@gmail.com



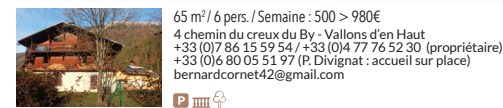
### Barras - Chalet les Pleignes



65 m<sup>2</sup> / 6 pers. / Tarif : voir avec le propriétaire  
Les Pleignes  
+33 (0)4 50 34 40 97  
+33 (0)6 09 04 78 65  
barrasm@wanadoo.fr



### Cornet Bernard - Le Creux du By



65 m<sup>2</sup> / 6 pers. / Semaine : 500 > 980€  
4 chemin du creux du By - Vallons d'en Haut  
+33 (0)7 86 15 59 54 / +33 (0)4 77 76 52 30 (propriétaire)  
+33 (0)6 80 05 51 97 (P. Divignat : accueil sur place)  
bernardcornet42@gmail.com



### Poirrier Jean Luc - Pas au Loup A6/A7



65 m<sup>2</sup> / 8 pers. / Semaine : 820 > 1285€  
Le Pas au loup - 1038 route du Lac aux Dames  
+33 (0)3 44 39 80 38  
fpoirrier@yahoo.fr



### SARL La Cour - Annexe



65 m<sup>2</sup> / 6/7 pers. / Semaine : 945 > 1624€  
La Cour  
+33 (0)4 50 34 92 96  
info@dahu1951.com  
www.dahu1951.com



### Veisy Michel - Béatine 1



80 m<sup>2</sup> / 7/9 pers. / Tarif : voir avec le propriétaire  
Chalet la Béatine  
+33 (0)6 03 06 64 79 / +33 (0)4 50 34 47 12  
info@chezlabetine.com  
www.chezlabetine.com



## SÉJOUR & 4 CHAMBRES

### \*\*\*\* Chalet Lou Paquis Le Grand - Clara Cantos



17 pers. / Semaine : 1500 > 3000€  
19 chemin des Genièvres  
+33 (0)6 80 75 96 91  
loupaquis@outlook.com  
www.loupaquisalpes.com





# LES LOCATIONS DE PARTICULIER À PARTICULIER

## Samoëns village

### \*\*\* Bianco Christine - Paradiso



102 m² / 10 pers. / Semaine : 1 090 > 2 380€  
 4 route de Plampraz - Sous le Crêt  
 +33 (0)6 10 14 93 74  
 christine@oratoirochalet.com  
 www.locations-chalet-samoens.com



### \*\*\* Bianco Christine - Olympia



102 m² / 10 pers. / Semaine : 1090 > 2380€  
 4 route de Plampraz  
 +33 (0)6 10 14 93 74  
 christine@oratoirochalet.com  
 www.locations-chalet-samoens.com



### \*\*\* Fois Salvatore et Lucette - La Grange Criou



120 m² / 10 pers. / Semaine : 500 > 2300€  
 La Grange du Villard  
 +33 (0)4 50 34 93 25 / +33 (0)6 86 30 42 06  
 contact@grangeduvillard.com  
 www.grangeduvillard.com



### \*\*\* Fois Salvatore et Lucette - La Grange Marcelly



120 m² / 10 pers. / Semaine : 500 > 2300€  
 La Grange du Villard  
 +33 (0)4 50 34 93 25 / +33 (0)6 86 30 42 06  
 contact@grangeduvillard.com  
 www.grangeduvillard.com



### \*\*\* Guillotte Sylvie - Alpina, le Criou



144 m² / 11 pers. / Semaine : 900 > 2420€  
 35 route du Chevreret  
 +33 (0)4 50 34 47 56 / +33 (0)6 24 41 68 19  
 info@chalet-alpina.com  
 www.chalet-alpina.com



### \*\* Bocquet Coquard location - Le Bilbocquet 1



85 m² / 6 à 8 pers. / Semaine : 700 > 1500€  
 16, rue de la gare  
 +33 (0)4 50 36 04 71  
 dominique.bocquet@bbox.fr



### \*\* Bocquet Coquard location - Le Bilbocquet 2



85 m² / 6 à 8 pers. / Semaine : 750 > 1550€  
 16, rue de la gare  
 +33 (0)4 50 36 04 71  
 dominique.bocquet@bbox.fr



### Veisy Michel - Bétime 2



100 m² / 11 pers. / Tarif : voir avec le propriétaire  
 Chalet la Bétime  
 +33 (0)6 03 06 64 79 / +33 (0)4 50 34 47 12  
 info@chezlabettime.com  
 www.chezlabettime.com



## SÉJOUR & 5 CHAMBRES

### \*\*\* La Cassina



170 m² / 14 pers. / Semaine : 1800 > 3800€  
 425 Chemin rural de la Plampraz  
 +33 (0)6 82 91 68 04  
 ferrestephanie@yahoo.co.uk



### Le chalet de Vigny - Appartement Le Fenil



150 m² / 11 pers. / Semaine : 2400 > 4500€  
 919 route de Vigny  
 +33 (0)6 82 91 68 04  
 lechaletdevigny@gmail.com  
 www.lechaletdevigny-samoens.com



# LES CHALETS

## Chalet studio

### \*\* Lacroix Xavier - Petit Chalet des Vallons



35 m² / 4 pers. / Semaine : 540 à 680€  
 62 Vallons d'en-Haut  
 +33 (0)6 07 50 14 70 / +33 (0)3 81 57 20 72  
 ixel@free.fr  
 ixel.free.fr



## Chalet 1 chambre

### !! Lustig Claire - Hameau de Chantemerle - La Remise



40 m² / 4 pers. / Semaine : 420 > 900€  
 Chantemerle  
 +33 (0)6 86 37 81 83 / +33 (0)6 76 04 67 90  
 claude@rochet.ch  
 chalets-samoens.fr



### Brunot Yves - Chalet du Clos Pitton



60 m² / 4 pers. / Semaine : 488 > 1085€  
 Clos Pitton  
 +33 (0)4 50 34 42 72  
 yvesbrunot@gmail.com  
 www.samoens-chalets.fr



### David Yasmine - Petit Chalet



45 m² / 4 pers. / Semaine : 500 > 800€  
 +33 (0)6 73 93 99 05  
 phiphix@gmail.com



## Chalet 2 chambres

### \*\*\* Ward-Lee Tom - Alps Accommodation - Le Mazot



60 m² / 6 pers. / Tarif : voir avec le propriétaire  
 Le Mazot - 35 Clos de Cleveux  
 +33 (0)4 50 98 50 56  
 info@alpsaccommodation.com  
 www.alpsaccommodation.fr



### \*\*\* Alps Accommodation - La Cabine



34 m² / 4 pers. / Semaine : 570 > 1090€  
 34, Clos de Cleveux  
 +33 (0)4 50 98 50 56  
 info@alpsaccommodation.com  
 www.alpsaccommodation.fr



### \*\*\* Charles Jean Pierre - Chalet Mirabelles



81 m² / 8 pers. / Semaine : 700 > 1890€  
 185 impasse de la Glière-des-Moulines  
 +33 (0)6 99 17 51 93  
 chaletmirabelles@gmail.com  
 www.chaletmirabelles.com



### \*\* Castor Pierre & Lilo



85 m² / 6 pers. / Semaine : 380 > 650€  
 662 route de Vallon d'en bas  
 +33 (0)4 50 34 42 90



### !! Lustig Claire - Hameau de Chantemerle - Petite Maison



55 m² / 6 pers. / Semaine : 460 > 1000€  
 Chantemerle  
 +33 (0)6 86 37 81 83 / +33 (0)6 76 04 67 90  
 claude@rochet.ch  
 chalets-samoens.fr



### Pellissier Paulette - Les Clarines



45 m² / 4 pers. / Semaine : 399 > 599€ / Loué uniquement l'été  
 Les Clarines  
 +33 (0)4 50 34 43 07  
 contact@samoens-location.com  
 www.samoens-location.com



### Pellissier Paulette - Petit Mouni



45 m² / 5 pers. / Semaine : 360 > 520€ / Loué uniquement l'été  
 Le Petit Mouni  
 +33 (0)4 50 34 43 07  
 contact@samoens-location.com  
 www.samoens-location.com



### Rekiano - Verrecchia Antoine



35 m² / 6 pers. / Semaine : 550 à 750€  
 41 place du Berouze  
 +33 (0)6 58 19 25 8  
 contact@rekianosamoens.fr



### Sarl Lou Izès - Chalet Le Tavaillon



52 m² / 4 pers. / Semaine : 490 > 800€  
 218 route des Mouilles  
 +33 (0)4 50 34 46 97  
 andrePELLISSIERlocation@wanadoo.fr  
 www.location-pellissier.com



### Sarl Lou Izès - Chalet Le Tavaillon



52 m² / 4 pers. / Semaine : 490 > 800€  
 218 route des Mouilles  
 +33 (0)4 50 34 46 97  
 andrePELLISSIERlocation@wanadoo.fr  
 www.location-pellissier.com



## Chalet 3 chambres

### \*\*\* Perrillat Jeannette



114 m² / 7 pers. / Semaine : 600 > 900€  
 255 route de Vallon d'en Bas  
 +33 (0)4 50 22 06 51 / +33 (0)6 31 33 47 23  
 marcperillat@wanadoo.fr



### \*\*\* Verrier Marie Noëlle - Chalet du Sage - La Grange



70 m² / 3 pers. / Semaine : 700 > 800€  
 1278 route de Taninges - Les Sages  
 +33 (0)4 50 34 99 55 / +33 (0)6 78 36 37 81  
 info@chaletusage.com / verrier.francois@free.fr  
 www.chaletusage.com



### \*\* Roeg Marie-Claire - Chalet Franclair



100 m² / 6 pers. / Semaine : 650 > 1250€  
 144 route du Coudray  
 +31 (0)6 23 99 51 87  
 claire7@dsi.nl  
 www.chaletfranclair.nl



### Chalet Lilalpes



105 m² / 8 pers. / Semaine : 800 > 2950€  
 357 route des Mouilles  
 +33 (0)6 16 97 26 37  
 c.bretagne@orange.fr  
 www.leschaletsdugrandmassif.com



### Chalet Valcriou - A



152 m² / 13 pers. / Semaine : 1 200€ > 1600€  
 405 chemin de la charrière du cros  
 Le Villard  
 +33 (0)6 81 80 22 55  
 chaletvalcriou@gmail.com



# LES LOCATIONS DE PARTICULIER À PARTICULIER

Samoëns  
village

## Pellissier Paulette - Grand Mouni



92 m<sup>2</sup> / 6 pers. / Semaine : 360 > 599€ / Loué uniquement l'été  
Les Vallons  
+33 (0)4 50 34 43 07  
contact@samoens-location.com  
www.samoens-location.com



## Chalet 3 à 9 chambres



### \*\*\* Lustig Claire - Hameau de Chantemerle - La Ferme

150 à 370 m<sup>2</sup> / 6-27 pers. / Tarif : voir propriétaire  
Chantemerle  
+33 (0)6 86 37 81 83 / +33 (0)6 76 04 67 90  
claude@rochet.ch  
chalets-samoens.fr



## Chalet 4 chambres



### \*\*\*\*\* Sarl Floyds - Chalet Althéa

260 m<sup>2</sup> / 12 pers. / Semaine : 4500 > 8300€  
84 chemin de sur la ville  
+33 (0)6 88 15 94 79  
chalet.althea@icloud.com  
chalet-althea.fr

PRESTIGE



### \*\*\*\*\* Mr et Mme Deffaugt - La Ferme des Fontany



280 m<sup>2</sup> / 12 pers. / Semaine : 3300 > 4700€  
251 route des Fontaines  
+33 (0)4 50 34 40 72  
resa@neigeetroc.com  
www.chalet-studios-neigeetroc.com / www.neigeetroc.com

PRESTIGE



### \*\*\*\* La maison du Bérrouze



114 m<sup>2</sup> / 8 pers. / Semaine : 1500 > 2000€  
44 route du Lac aux dames  
+33 (0)6 37 48 28 37  
durierveronique@orange.fr



### \*\*\*\* Sarl Lou Izès - Le Dahu



160 m<sup>2</sup> / 11 pers. / Semaine : 1000 > 1260€  
Chalet Le Dahu - 106 chemin du Mouneau  
+33 (0)4 50 34 46 97  
andrepellissierlocation@wanadoo.fr  
www.location-pellissier.com



### \*\*\*\* Ward-Lee Tom - Alps Accommodation - Chalet Toubkal



140 m<sup>2</sup> / 10 pers. / Semaine : 990 > 4498€  
528 route des Péterets  
+33 (0)4 50 98 50 56  
info@alpsaccommodation.com  
www.alpsaccommodation.fr



### \*\*\*\* La Maison du Bourg



150 m<sup>2</sup> / 10 pers. / Semaine : 1800€ > 2400€  
15 rue du château  
+33 (0)6 82 26 96 70  
anne.colonna@wanadoo.fr



### \*\*\*\* Chalet Paulette



165 m<sup>2</sup> / 8 pers. / Semaine : 1190€ > 1330€  
558 route des mouilles  
+33 (0)6 18 79 06 31  
sand-staels@orange.fr



### \*\*\* Verignon Marie-Pierre - Les Epilobes



98 m<sup>2</sup> / 8 pers. / Semaine : 710€ > 1920€  
104 impasse du Farbelet  
+33 (0)4 50 34 15 98 / +33 (0)6 84 23 90 75  
lesepilobes@free.fr  
www.lesepilobes.free.fr / www.chaletsamoens.fr



### SARL Les Mouilles



101 m<sup>2</sup> / 10 pers. / Semaine : 2000 > 2200€  
247. chemin des mouilles d'en bas  
+33 (0)6 71 00 19 12  
jcduprat@wanadoo.fr



## Chalet 5 chambres

### \*\*\*\* Les Chalets d'Anaïs - Chalet Arnica



180 m<sup>2</sup> / 12 pers. / Semaine : 1205 > 3870€  
42 rue de la Planche  
+33 (0)4 50 34 13 98  
contact@leschaletsdanais.fr  
www.leschaletsdanais.com



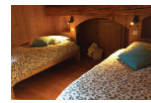
### \*\*\*\* Divignat Pascal - Chalet La Remise



150 m<sup>2</sup> / 12 pers. / Semaine : 1400 > 2800€  
520 route de Vallons d'en Haut  
+33 (0)4 57 44 56 57 / +33 (0)6 80 05 51 97  
divignat@cegetel.net  
www.vallons.com



### \*\*\*\* La maison du Clos Rosset



100 m<sup>2</sup> / 10 pers. / Tarif : voir avec le propriétaire  
191 rue des Chanoines  
+33 (0)6 15 78 31 75  
lamaisonduclosrosset@gmail.com



### \*\*\*\* Ward-Lee Tom - Alps Accommodation - Chalet Moccand



190 m<sup>2</sup> / 12 pers. / Tarif : voir avec le propriétaire  
Chef lieu 35 Clos du Clévieux  
+33 (0)4 50 98 50 56  
info@alpsaccommodation.com  
www.alpsaccommodation.fr



### \*\*\* Lacroix Xavier - Grand Chalet des Vallons



130 m<sup>2</sup> / 12 pers. / Semaine : 1570 > 2300€  
62 route des Vallons  
+33 (0)3 81 57 20 72 / +33 (0)6 07 50 14 70  
ixel@free.fr  
ixel.free.fr



### \*\*\*\*\* Verrier Marie-Noëlle - Chalet du Sage - La Ferme

117 m<sup>2</sup> / 12 pers. / Semaine : 900 > 1250€  
Les Sages  
+33 (0)4 50 34 99 55 / +33 (0)6 78 36 37 81  
info@chaletdusage.com / verrier.francois@free.fr  
www.chaletdusage.com



### Chalet La Ferme du ciel



600 m<sup>2</sup> / 16 pers. / Tarif : voir avec le propriétaire  
Mathonex  
+33 (0)6 61 29 59 81  
info@fermeduciel.com  
www.fermeduciel.com



## Chalet 6 chambres

### La Grange du Berouze



160 m<sup>2</sup> / 14 pers. / Tarif : voir avec le propriétaire  
571. Route de Taninges  
+33 (0)4 50 34 18 22 / +33 (0)6 15 78 31 75  
lamaisonduclosrosset@gmail.com



### Guiglion - Chalet Grand Massif



200 m<sup>2</sup> / 16 pers. / Tarif : voir avec le propriétaire  
Les Vaisys  
+33 (0)6 17 89 82 39  
contact@chalet-grandmassif.com  
www.chalet-grandmassif.com



### Tarot - Chalet Perla dé naï



208 m<sup>2</sup> / 14 pers. / Tarif : voir site internet du propriétaire  
Route des Saix - Versland  
+33 (0)6 03 96 20 84  
contact@chalet-perladena.fr  
www.chalet-perladena.fr



## Chalet 7 chambres

### \*\*\*\* Wastiaux Philippe et Fanny - Chalet La Savoyarde



237 m<sup>2</sup> / 18 pers. / Semaine : 2250 > 4300€  
145 route des Mouilles  
+33 (0)6 07 14 94 24 / +33 (0)4 50 34 40 40  
contact@chaletsavoyarde.fr  
www.chaletsavoyarde.fr



### \*\*\*\* Le chalet dans les étoiles



300 m<sup>2</sup> / 14 pers. / Semaine : 3500 > 5500€  
1304 route de l'etelley  
+33 (0)6 84 58 10 75  
chaletdanslesetoiles@gmail.com  
www.chaletdanslesetoiles.com



## Chalet d'alpage

### Sorrenti Simon - Chalet Montplaisir



60 m<sup>2</sup> / 8 pers. / Semaine : 1800€  
Chemin Col de la Golèse  
+33 (0)6 23 00 07 19  
contact@mont-plaisir.com  
mont-plaisir.com



Samoëns  
1600



## STUDIO & APPARTEMENT

### \*\* SCI Axaumyr



30 m<sup>2</sup> / 6 pers. / Semaine : 200 > 850€  
Les Cimes - Plateau des Saix  
+33 (0)1 42 70 49 49 / +33 (0)6 98 37 70 00  
myrianne.ladouble@wanadoo.fr



### \* Dotte Christian - Les Cimes 228



30 m<sup>2</sup> / 6 pers. / Semaine : 312 > 738€ (parking couvert : +50€)  
228, Résidence Les Cimes  
+33 (0)3 27 62 34 45  
christian.dotte@orange.fr



### \* Sonnerat Eric et Nathalie - Arve et Giffre A26



24 m<sup>2</sup> / 5 pers. / Semaine : 150 > 500€  
Plateau des Saix  
+33 (0)7 67 75 48 29  
nat.sonnerat@gmail.com



### Karmann Lucette - Arve et Giffre B26



27 m<sup>2</sup> / 4 pers. / Semaine : 420 > 620€  
Bâtiment Giffre B  
+33 (0)1 30 39 99 21 / +33 (0)6 89 43 03 62  
l.martinet430@orange.fr



### Lignon Claude



19 m<sup>2</sup> / 4 pers. / Semaine : 180 > 490€  
Les Cimes  
+33 (0)6 84 64 90 06  
claudej38@icloud.com



### Perrin Christiane - Les Cimes 203



19 m<sup>2</sup> / 4 pers. / Semaine : 320 > 550€  
Les Cimes 203  
+33 (0)6 89 73 48 57 / +33 (0)3 84 46 05 79  
gillesperrin70@gmail.com



## Séjour 1 chambre

### Dupont Maryvonne



25 m<sup>2</sup> / 5 pers. / Semaine : 150 > 580€  
202 Les Cimes - Plateau des Saix  
+33 (0)2 40 34 72 51  
maryvonne.dupont@dartybox.com



### Manciet



39 m<sup>2</sup> / Semaine : 600 > 680€  
Appartement C n°14 - Le Giffre  
+33 (0)1 47 94 54 61



## Séjour 5 chambres

### Les Saix



10/+ pers. / Semaine : 488 > 1085€  
1096 plateau des saix  
lessaix74@gmail.com



# LES CHALETS

## Chalet 2 chambres

### \*\* Katz Gilles - Chalet Katz



70 m<sup>2</sup> / 6 pers. / Semaine : 300 > 1200€  
Les Saix d'en Bas  
+33 (0)6 86 43 64 65  
chaletkatz@gmail.com



## Chalet 4 chambres

### \*\*\* Rewega Michel Ange - Le Chalet d'Égloo



100 m<sup>2</sup> / 10 pers. / Semaine : 1500 > 2434€  
920 plateau des Saix  
+33 (0)6 09 80 55 29  
chalet.egloo@orange.fr



# VENIR À SAMOËNS



Samoëns

## OFFICE DE TOURISME de Samoëns

+33 (0)4 50 34 40 28  
66 place de l'Office de Tourisme  
infos@samoens.com  
www.samoens.com

Horaires d'ouverture  
en saison d'été de l'Office de  
Tourisme de Samoëns

Inter saison - Du lundi au samedi  
De 9h à 12h et de 14h à 18h  
Ouverture le dimanche :  
Se renseigner auprès de l'Office de  
Tourisme

Saison - Tous les jours  
De 9h à 12h et de 14h30 à 18h30

### EN VOITURE

Autoroute A40 Genève / Chamonix  
Sortie Cluses - Scionzier (n°18),  
Samoëns à 20 mn  
Sortie Bonneville (n°17)  
Etat des routes :  
Haute-Savoie +33 (0)4 50 33 20 74  
www.inforoute74.fr

### EN TRAIN

Arrivée gare SNCF à Cluses (20km),  
Genève (50km) ou Bellegarde  
(70km)  
Lignes TGV directes en provenance  
des grandes villes (le week-end).  
Renseignements SNCF : 3635  
Liaison par bus www.altibus.com  
Liaison en taxi (voir liste ci-contre)  
ou location de voiture.

### EN BUS

Liaison pour Samoëns depuis :  
gare SNCF Cluses à 20 km  
gare SNCF Annemasse à 45 km

### Autocars Jacquet

+33 (0)4 50 98 22 01  
jacquet-autocars.com

### EN AVION

**Aéroport Genève cointrin**  
+33 (0)4 41 22 799 31 11  
www.gva.ch

**Aéroport de Lyon saint-Exupéry**  
+33 (0)8 26 80 08 26  
www.lyonaeroports.com

**Aéroport d'Annecy**  
+33 (0)4 50 322 322  
www.annecy.aeroport.fr

**TAXI**  
**Taxi Baudet**  
Garage Baudet, rue Cognac Jay  
+33 (0)4 50 34 43 82  
garage.baudet@wanadoo.fr

**Go Massif**  
+33 (0)4 50 89 35 68  
info@gomassif.com  
https://gomassif.fr

**Mountain Lifts**  
10 ch de La Cour  
+44 7366 848845  
info@mountainlifts.com

### Taxi David

La falconnière  
+33 (0)6 62 25 39 43  
taxi.david.samoens@gmail.com  
www.taxi-david.net

### TRANSPORTEURS

**Alps Transfert**  
Les Drugères, bât. Le Buet  
+33 (0)6 11 30 30 15  
alpstransfert@gmail.com  
www.alpstransfert.com

**Autocars S.A.T**  
+33 (0)4 50 38 42 08  
www.sat-autocars.com

**Go Massif**  
+33 (0)4 50 89 35 68  
info@gomassif.com  
https://gomassif.fr

**Mountain Lifts**  
10 ch de La Cour  
+44 7366 848845  
info@mountainlifts.com

**VILLAGE DE  
NOËL**

*11 & 12 décembre  
17 décembre au  
2 janvier*



**GRANDE ODYSÉE  
SAVOIE MONT  
BLANC**

*8 & 9 janvier*



**COUPE DU MONDE  
DE TELEMARX**

*13 au 15 janvier*



**HIVERNALES DU  
HAUT GIFFRE**

*23 janvier*



**OPEN DE NAGE EN  
EAU GLACÉE**

*27 au 30 janvier*



**CRIOU FESTIVAL  
BLUES & ROCK**

*31 mars au 2 avril*

**FESTIVAL DE  
PARAPENTE**

*8 au 10 avril*



**DES LIVRES...  
ET MOI !**

*festival littérature  
jeunesse*

*6 au 8 mai*



**RETROUVEZ L'ENSEMBLE DE  
NOS ÉVÉNEMENTS**

[www.samoens.com](http://www.samoens.com)

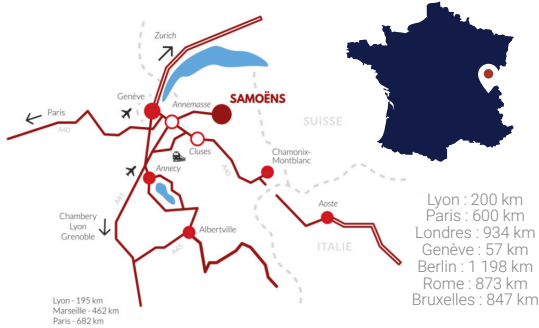
© Photos: Christian Marelier / Monica Dalmasco / TistainStu - GMD5 / Joseph Bouget / Nicolas Anthoz / Alette Delemillères /  
Christèle Couët / Fresh Influences / Prestataires et Hébergeurs / Isobok / 123RF / Document non contractuel / Ludovic Di Orio



**CALCULEZ VOTRE ITINÉRAIRE  
DANS LA RUBRIQUE  
"VENIR À SAMOÈNS"**  
[www.samoens.com](http://www.samoens.com) 



*Poursuivre l'aventure cet été !*



Longitude décimale : 6,72380447 / Latitude décimale : 46,08278662

**PLUS D'INFORMATIONS :**  
**OFFICE DE TOURISME  
DE SAMOÈNS**

+33 (0)4 50 34 40 28  
[www.samoens.com](http://www.samoens.com)

