

VOORZIENINGEN en activiteiten

Gondel van Vercland

deze winter doet een nieuwe gondel met 10 plaatsen zijn intrede!

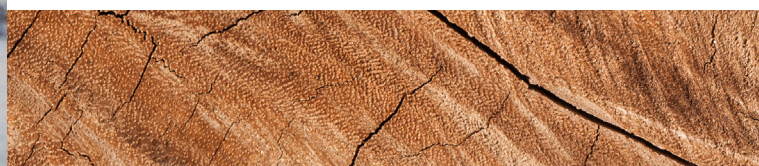
De gondel van Vercland met 4 plaatsen werd vorige winter al vervangen door een nieuwe gondel met 10 plaatsen uit de D-Line-serie van fabrikant DoppelMayr, en die wordt deze winter voor het eerst gebruikt! Een investering geraamd op 8 tot 10 miljoen euro die moet zorgen voor een beter beheer van de passagiersstromen op de gondellift van de Grand Massif Express.



Enkele cijfers :

- Afstand van de lijn: 2200 m
- Hoogteverschil: 802 m
- Aantal pylonen: 14
- Capaciteit: 2000 personen/uur
- Gondels: 10 zitplaatsen
- Aantal gondels: 45 gondels
- Snelheid: 6 m/sec.

Een snellere toegang tot de skigebieden van het Grand Massif: Reken op ongeveer zeven minuten om het plateau van Samoëns 1600 te bereiken.



De Frozen Day excursie: gegarandeerd een ijzig avontuur!

Wat is de Frozen Day-excursie ?

Dat is een avontuur dat begint in Samoëns met off-piste skiën, of rond het Grand Massif, en eindigt bij Sixt Fer à Cheval. De terugweg naar Samoëns gaat langs ... de rivier, op gelijk welke wijze die geschikt is voor wilde wateren: rafting, kanoën of hydrospeed! Ervaar ongelooflijke en unieke sensaties tijdens een activiteit die meestal in de zomer wordt beoefend!

Tarief: 145 €/pers., inclusief: begeleiding, skiveiligheidsuitrusting, rivieruitrusting, transport van personen en materiaal.



Privélessen Hatha Yoga met Yoga Jaw

Wat is Hatha Yoga?

Zichzelf beter leren kennen door het uitvoeren van bewegingen (houdingen) op een aangepast ademritme. Op het einde van de sessie is het lichaam zowel uitgerust als versterkt, en voel je je gegarandeerd ontspannen. Door te rekken, ademen en te ontspannen zorgt yoga voor een betere zelfkennis. Isabelle biedt aan om je te bezoeken op je vakantieverblijf voor een privésessie die helemaal op jou en je ritme is afgestemd.

Tarief: 36 € voor 1 tot 4 personen.



Nieuwe routes voor toerskiën

Na het succes van het toerskiën afgelopen winter, biedt het Grand Massif deze winter 6 nieuwe gemarkeerde routes aan. Met hoogteverschillen van 60 tot 800 meter zijn ze geschikt voor alle niveaus en is er voor elk wat wils! Via deze routes kun je klimmen zonder de skiliften en pistes te gebruiken, en terug afdalen via de geopende, beveiligde en geprepareerde afdalingspistes.



Je activiteiten online reserveren

Om aan de vraag van onze klanten en leden te beantwoorden biedt Samoëns een online reservatietool aan voor activiteiten (ter informatie: 75% van de reservaties voor activiteiten gebeurt online, maar minder dan 2% van de aanbieders van activiteiten bieden reservaties aan via hun website).

Dankzij het Regiondo-systeem kunnen onze vakantiegasten, die na hun aankomst in Samoëns een eenvoudige manier zoeken om hun activiteiten te reserveren, online rondleidingen, outdooractiviteiten en zelfs tickets voor evenementen boeken.

De circuits van de stenen

Steenbewerking is een lange traditie voor de lokale bewoners, de 'septimontains', en voor het dorp is steenhouwerij een belangrijk onderdeel van het plaatselijke erfgoed. De 'Société des maçons de Samoëns' is een culturele vereniging die het erfgoed van de steenhouwerijtraditie beheert. In 2002 opende ze een residentie gewijd aan de beeldhouwkunst in steen. Elke 2 jaar wordt er een symposium georganiseerd waar Franse en internationale kunstenaars de lokale steen kunnen ontdekken, en deze voor iedereen zichtbaar bewerken rond een bepaald thema. Elke editie is opnieuw een theater van energie, hard werk en vele verrassingen! De nieuwe stukken vullen de gemeentelijke collectie aan die men in het hele dorp en in het recreatiecentrum kan bewonderen. Er werd een gids opgesteld waarin de locatie van de werken wordt vermeld zodat men een originele wandeling kan maken vol ontdekkingen.

Accomodatie

Chalet van de Hameau de Chantemerle

Een ensemble van 3 huizen heet je welkom op een terrein van 10.000 m². De boerderij werd reeds in de 19e eeuw gebouwd (je kunt de volledig handgemaakte trap zonder spijkers bewonderen!) en bevindt zich in Chantemerle, een van de mooiste gehuchten van Samoëns dat werd geklasseerd als een bijzondere site. Het herbergt een van de zeven kapellen van Samoëns, die geklasseerd zijn als historische monumenten. Het is een geweldige plek, met een zicht dat zich uitstrekt van de Mont Blanc-keten tot aan het meer van Genève, en bijzonder veel zon, zeker in de winter als het in de rest van de vallei mistig blijft.

Samenstelling: een boerderij met 6 tot 14 slaapplekken, een bijgebouw met 5 slaapplekken en een klein gebouw met 6 slaapplekken – in totaal: 27 slaapplekken. Voor de liefhebbers van afzondering, geweldige natuur, rust en schoonheid. De ideale plek om bijeen te komen met vrienden en familie (tot 27 slaapplekken).

<https://chalets-samoens.fr/>

Restaurants

La Rosière « Chez Sylvie »

Eenvoudig, natuurlijk, authentiek en lokaal. Dat zijn de vier sleutelwoorden om dit nieuwe goede adresje te beschrijven. Gelegen in het prachtige gehucht La Rosière, middenin de ongerepte natuur, ontvangt Sylvie je in deze oude en smaakvol gerenoveerde boerderij. H Op het menu staan huisgemaakte specialiteiten van de Savoie, met kwaliteits- en streekproducten die rechtstreeks vanaf het fornuis worden opgediend.

Le Grand Crêt 17

Neem na een mooie ski-afdaling op de piste van de Grand Crêt even een pauze voor een maaltijd in dit alpine chalet gebouwd in 1699. Dit met veel smaak gerestaureerde restaurant, gedecoreerd in een heel gezellige en typische chaletstijl, met in het midden een grote houtkachel om je aan op te warmen, zal je zeker bevallen. Stéphane en zijn team bieden je een gevarieerd en kwaliteitsvol menu met 's avonds, na een mooie wandeling op sneeuwschoenen, specialiteiten van de Savoie.