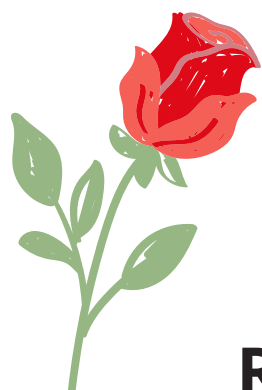
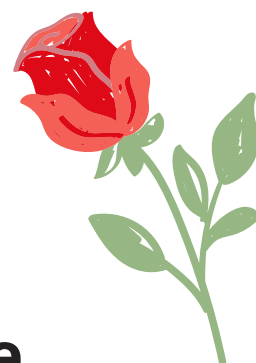




Samoëns



# Infos pratiques



**Réservation par téléphone**

**04 50 21 28 36**

-

**Lieu**

**20 avenue du Giffre,**

**74340 Samoëns**

-

**Accès au restaurant**

- **1 min à pied du centre de Samoëns,**
- **20 min en voiture depuis la gare de Cluses,**
- **1 h en voiture depuis l'Aéroport de Genève.**

-

**Parking**

**2 parkings gratuits à quelques pas.**

